

હંમેશાં વાંચો
અમદાવાદથી પ્રકાશિત થતું, પ્રજાના પ્રાણ પ્રશ્નોને
વાચા આપતું, અન્યાય સામે અવાજ ઉઠાવતું
કાન્તિકારી નિડર ગુજરાતી દૈનિક
નિર્મલ મેટ્રો
Web site :
www.nirmalmetro.com

અંગ્રેજી અને
ગુજરાતી બંને
ભાષામાં
પ્રકાશિત

ધી ઇકોનોમિક રેવલ્યુશન

THE ECONOMIC REVOLUTION

સ્ટોક માર્કેટ અને આધુનિક આર્થિક પ્રવાહોની સચોટ
માહિતિ પ્રતિબિંબિત કરતું અમદાવાદથી પ્રકાશીત થતું
આર્થિક સામાહિક

Web site : www.theeconomicrevolution.in
E mail : theeconomicrevolution@yahoo.co.in

Every thing that's on Money !!!

● Year : 20 ● Issue : 19 ● Date : 24-04-2023 ● Monday ● Editor : NARENDRA G. JOSHI ● Page - 8 ● Price : Rs. 10/- ● Annual Sub -Rs.500.
Regd. Office : H-115/991, Nirmal Appartments, Opp. Jaymangal BRTS Bus Stop, 132' Ring Road, Naranpura, AHMEDABAD-380 063. ● Mo. 98250 65387

આગામી સપ્તાહ દરમિયાન બજારોમાં મોટા સુધારાની સંભાવના

ગયા સોમવારે, નિફ્ટી ૧૭૮૬૩ પર ખૂલતાં બજારો સકારાત્મક ઝોનમાં ખુલ્યાં હતાં, જે તેના પાછલા સપ્તાહના ૧૭૮૩૮ના બંધ આંકથી ૩૫ પોઈન્ટનું ગાબડું હતું અને પરંતુ સમગ્ર સપ્તાહ દરમિયાન મંદીનું વલણ દર્શાવ્યું હતું. નિફ્ટી પાંચમાંથી ચાર ટ્રેડિંગ દિવસોમાં પોઝિટિવ ઝોનમાં ખુલ્યો હતો અને એક ટ્રેડિંગ ડે પર પોઝિટિવ ઝોનમાં બંધ થયો હતો. નિફ્ટી પાંચમાંથી ચાર ટ્રેડિંગ દિવસોમાં નેગેટિવ ઝોનમાં બંધ રહ્યો હતો. નિફ્ટીમાં ભારે વોલેટિલિટી અને મિશ્ર વલણ જોવા મળ્યું. અંતે નિફ્ટી ૧૭૬૨૪ પર બંધ થયો, આમ

૨૦૪ પોઈન્ટ્સની ચોખ્ખી સાપ્તાહિક ખોટ નોંધાઈ. બેંક નિફ્ટી પણ સોમવારે પોઝિટિવ ઝોનમાં ખુલ્યો હતો જે તેના પાછલા સપ્તાહના ૪૨૧૩૨ના બંધ આંકથી ૪૭૧ પોઈન્ટના ગેપ સાથે ૪૨૬૦૩ પર હતો. બેંક નિફ્ટી ૪૨૬૦૩ની સાપ્તાહિક ઊંચી સપાટીએ અને ૪૧૭૯૯ની સાપ્તાહિક નીચી સપાટીએ પહોંચ્યો હતો. બેંક નિફ્ટી પમાંથી ત્રણ દિવસ પોઝિટિવ ઝોનમાં ખુલ્યો હતો. પાંચ ટ્રેડિંગ દિવસોમાંથી ત્રણ પર સકારાત્મક બંધ થયો હતો. અંતે, બેંક નિફ્ટી ૪૨૧૧૮ પર બંધ થયો, આમ ૧૪ પોઈન્ટની ચોખ્ખી સાપ્તાહિક ખોટ

તા.૨૪ એપ્રિલ, ૨૦૨૩ થી તા.૩૦ એપ્રિલ, ૨૦૨૩ સુધી

સેન્સેક્સ સ્ટોક્સ



મૂર્તિ ગરીમેલા
LANDLINES : 040-23403201, 040-2373 3202
(M) : 0-96762-80349, 0-77318-15970
e mail : sensex_stocks@yahoo.co.in,
www.track2trade.net

નોંધાઈ. રૂપિયાએ ભારે અસ્થિરતા દર્શાવી અને ૮૨.૦૮ પર બંધ થયો. એફ આઈ આઈ એ પાંચમાંથી ત્રણ ટ્રેડિંગ દિવસોમાં ચોખ્ખી વેચવાલી કરી હતી અને તેનાથી વિપરીત ડી આઈ આઈએ પણ ત્રણ ટ્રેડિંગ

દિવસોમાં ખરીદી અને બે ટ્રેડિંગ દિવસોમાં ચોખ્ખી વેચવાલી કરી હતી.

હું તમામ વાચકોને વિનંતી કરું

છું કે મારી ભલામણોનું પાલન કરતી વખતે તેમની વિવેકબુદ્ધિ અને યોગ્ય ખંતનો ઉપયોગ કરો. કૃપા કરીને આ સૂચનોને તેમના પોતાના હિતમાં અનુસરતી વખતે તમારી બધી સાવચેતી રાખો. ફાર્મા, ઈન્ફ્રાસ્ટ્રક્ચર, મેટલ્સ, એન્જિનિયરિંગ, બેંકિંગ, સિમેન્ટ અને ઊર્જા ક્ષેત્રો આ સપ્તાહ દરમિયાન સારો દેખાવ કરશે.

હું તમામ વેપારીઓને સલાહ આપું છું કે તેઓ તેમના તમામ એક્વિટીક્યુટી સોદા માટે તેમની જોખમ સહન ક્ષમતા મુજબ સ્ટોપ

લોસ લાગુ કરે. સ્ટોપ લોસ ટ્રિગર થાય ત્યાં કૃપા કરીને પુનઃપ્રવેશની કિંમતની નોંધ લો.

ચાદ રાખવા જેવી બાબતો:

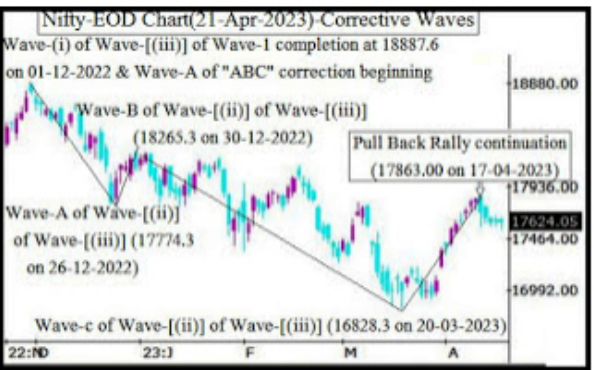
સેફ બેટ્સ : ટ્રેડિંગમાં સલામત રહેવા માટે બંને પોઝિશનો એક પછી એક લેવી, ઉદા. બંને ફ્યુચર્સ અને ઓપન લેવા જોઈએ, જેથી હેતુ સિદ્ધ થાય.

ઓપન સેગમેન્ટ : બંને કોલ અને પુટ કોઈપણ પ્રકારના ફેરફાર વિના એક બાદ એક લેવા જોઈએ. નેકેડ ટ્રેડિંગ કરશો નહીં, તે જોખમી

અનુસંધાન પાના નં. ૨ પર

મોટી ચાલની પુષ્ટિ માટે પહેલાં આગલા ટ્રેન્ડ માટેનાં સ્તરો પર નજર રાખો

ટેકનિકલ એનાલિસિસ, રિસર્ચ અને વીકલી આઉટલુક
(૨૪ એપ્રિલથી ૨૮ એપ્રિલ, ૨૦૨૩)
નિફ્ટી-ઇઓડી ચાર્ટ વિશ્લેષણ
(સુધારક તરંગો)
નિફ્ટી-ઇઓડી ચાર્ટ (૨૧-એપ્રિલ-૨૦૨૩):-



એન્જોય ડેઈલી પ્રોફીટ લલીત ટોંગરા
www.enjoydailyprofits.blogspot.com
e mail:lalitdhingra@yahoo.com
મો.
૦૯૯૩૫૦૦૬૫૦૭, ૦૯૮૮૯૯૯૭૨૭૧

ઈઓડી ચાર્ટમાં તકનીકી પેટર્ન અને રચનાઓ
૧- તા.૦૧-૧૨-૨૦૨૨ ના રોજ ૧૮૮૮૭.૬ પર વેવ-૧ની વેવ-૩ ની ૧- આવેગજન્ય તરંગ-૧ પૂર્ણ થાય છે અને "એ બી સી" સુધારણાની શરૂઆતની સુધારાત્મક તરંગ-એ શરુ થાય છે.
૨- તા.૨૬-૧૨-૨૦૨૨ ના રોજ ૧૭૭૭૪.૩ પર તરંગ-૧ની વેવ-૩ ની વેવ-૨ ની સુધારાત્મક વેવ-એ પૂર્ણ થાય છે.
૩- તા.૩૦-૧૨-૨૦૨૨ ના રોજ ૧૮૨૬૫.૩ પર વેવ-૧ ની વેવ-૩ ની વેવ-૨ ની સુધારાત્મક વેવ-બી પૂર્ણ થાય છે.
૪- તા.૨૦-૦૩-૨૦૨૩ ના રોજ ૧૬૮૨૮.૩ પર તાજેતરના તળિયાની રચના સાથે વેવ-૧ ની વેવ-૩ ની વેવ-૨ ની સુધારાત્મક વેવ-સી પૂર્ણતા સંકેત છે.
૫- તા.૧૭-૦૪-૨૦૨૩ ના રોજ ૧૭૮૬૩.૦૦ પર તાજેતરની ટોચની રચના સાથે પુલ બેક રેલીનો સિલસિલો ચાલુ.
ઈઓડી ચાર્ટ વિશ્લેષણમાંથી તારણો
(સુધારક તરંગો)
તા.૦૧-૧૨-૨૦૨૨ ના રોજ ૧૮૮૮૭.૬ ના રોજ વેવ-૧ ની વેવ-

૩ના આવેગજન્ય તરંગ-૧ પૂર્ણ થયા પછી "એ બી સી" કરેક્શનનું સુધારાત્મક વેવ-એ શરૂ થયું. તેની વેવ-સી પૂર્ણતાના મજબૂત સંકેતો ઉભરી આવ્યા કારણ કે મજબૂત પુલ બેક રેલી તેના તળિયેથી શરૂ થઈ (તા. ૨૦-૦૩-૨૦૨૩ના રોજ ૧૬૮૨૮.૩) જેણે નીચલા સ્તરોથી ૧૦૦૦ પોઈન્ટ્સ (૬%) થી વધુ પુનઃપ્રાપ્ત કર્યાં. હવે તા. ૨૧-૦૪-૨૦૨૩ના રોજ ૧૭૫૫૩.૮૫ પર તેની તાજેતરની બોટમ ફોર્મેશન સાથે પુલ બેક રેલીનું કરેક્શન ચાલુ છે અને ઈઓડી ચાર્ટ પર હજુ સુધી તેની પૂર્ણતાની કોઈ પુષ્ટિ નથી.

નિફ્ટી-ઇઓડી ચાર્ટ વિશ્લેષણ
(સ્ટોચેસ્ટિક અન'એમ એ સી ડી)
નિફ્ટી-ઇઓડી ચાર્ટ (૨૧-એપ્રિલ-૨૦૨૩):-
અનુસંધાન પાના નં. ૪ પર

ચાર અઠવાડિયામાં પ્રથમ વખત નકારાત્મક બંધ

સતત ત્રણ હકારાત્મક સાપ્તાહિક બંધ થયા પછી બજાર સાપ્તાહિક ધોરણે ૧% થી વધુ ઘટ્યું. સોમવારે નકારાત્મક બંધ થયું હતું. મંગળવારનું બજાર પણ નકારાત્મક બંધ થયું. બુધવારે બજારમાં ફરી પ્રોફિટ બુકિંગ જોવા મળ્યું અને તે નકારાત્મક બંધ આવ્યું. ગુરુવારે સાપ્તાહિક વિકલ્પ એક્સપાયરી ડે પર બજાર નીચલા સ્તરેથી થોડું શોર્ટ કવરિંગ જોવા મળ્યું અને હકારાત્મક બંધ આવ્યો. શુક્રવારે સમ રહેલ અને લગભગ સમ બંધ થયેલ. સાપ્તાહિક ધોરણે ચાર અઠવાડિયામાં પ્રથમ વખતબજાર ૧% થી વધુ ઘટેલ છે. .

આઈ ટી આઈ મેજર્સના ચોથા ત્રિમાસિક ગાળાનાં નબળાં પરિણામને કારણે ગયા સપ્તાહમાં બજારમાં પ્રોફિટ બુકિંગ જોવા મળ્યું. બજાર થોડા વધુ સમય માટે અસ્થિર રહેશે. નિફ્ટીની રેન્જ ૧૭૩૦૦-૧૮૦૦૦ સુધી શિફ્ટ થયેલ છે.
(અસ્વીકરણ વાંચવું જ જોઈએ)
ડો. રેહી
(બી એ.સ ઈ કોડ- ૫૦૦૧૨૪ હાલનો ભાવ રૂ.

કિર્તિસ સ્ક્રીપ સ્કેન
આનંદકુમાર ઠાંટિયા
મો. ૦૯૫૪૯૯૦૧૫૧૫
AT.TANTIA@gmail.com
www.kirtiscriscan.net

૪૮૭૦/-)
ટેકનિકલ આઉટલુક : - સ્ટોક તેની ૨૦૦-૫૦ દિવસની મૂવિંગ એવરેજથી ઉપર ટ્રેડ કરે છે, જે ટેકનિક ચાર્ટ પર 'બાય' નો સંકેત આપે છે. સાપ્તાહિક એમ એ સી ડી ખરીદી ઝોનમાં છે.
તેથી, અમે રૂ.૪૭૪૦/-ના સ્ટોપ લોસ સાથે રૂ.૪૮૯૦/- રૂ.૫૦૪૦/-ના ભાવ લક્ષ્યાંક માટે આ સ્ટોકની ભલામણ કરીએ છીએ.
વિટાનિયા
(બી એસ ઈ કોડ-૫૦૦૮૨૫ હાલનો ભાવ રૂ. ૪૩૨૭/-)
ટેકનિકલ આઉટલુક : - સ્ટોક તેની ૨૦૦- દિવસની મૂવિંગ એવરેજથી ઉપર ટ્રેડ કરે છે, જે ટેકનિક ચાર્ટ પર 'ખરીદી' નો સંકેત આપે છે. ટેકનિક એમ એ સી ડી ખરીદી ઝોનમાં છે.

તેથી, અમે રૂ.૪૨૦૦/-ના સ્ટોપ લોસ સાથે રૂ.૪૪૫૦/- રૂ.૪૪૯૦/-ના ભાવ લક્ષ્યાંક માટે આ સ્ટોકની ભલામણ કરીએ છીએ.
જિન્દાલ સ્ટીલ અને પાવર
(બી એસ ઈ કોડ - ૫૩૨૨૮૬ હાલનો ભાવ રૂ. ૫૭૩/-)
ટેકનિકલ આઉટલુક : - સ્ટોક તેની ૨૦૦-૫૦ દિવસની મૂવિંગ એવરેજથી ઉપર ટ્રેડ કરે છે, જે ટેકનિક ચાર્ટ પર 'બાય' નો સંકેત આપે છે. ટેકનિક સાપ્તાહિક એમ એ સી ડી ખરીદી ઝોનમાં છે.

તેથી, અમે રૂ.૫૫૭/-ના સ્ટોપ લોસ સાથે રૂ.૫૮૫/- રૂ.૬૦૫/-ના ભાવ લક્ષ્યાંક માટે આ સ્ટોકની ભલામણ કરીએ છીએ.
એસ બી આઈ
(બી એસ ઈ કોડ - ૫૦૦૧૧૨ હાલનો ભાવ રૂ. ૫૪૩/-)
ટેકનિકલ આઉટલુક : - સ્ટોક તેની -૫૦-દિવસની મૂવિંગ એવરેજથી ઉપર ટ્રેડ કરે છે, જે ટેકનિક ચાર્ટ પર 'ખરીદી' નો સંકેત આપે છે. ટેકનિક એમ એ સી ડી ખરીદી ઝોનમાં છે.

તેથી, અમે રૂ.૫૨૫/-ના સ્ટોપ લોસ સાથે રૂ.૫૫૭/- રૂ.૫૬૨/-ના ભાવ લક્ષ્યાંક માટે આ સ્ટોકની ભલામણ કરીએ છીએ.
બજાજ ઓટો
(બી એસ ઈ કોડ - ૫૩૨૯૭૭ હાલનો ભાવ રૂ. ૪૩૦૯/-)
ટેકનિકલ આઉટલુક : - સ્ટોક તેની ૨૦૦-૫૦ દિવસની મૂવિંગ એવરેજથી ઉપર ટ્રેડ કરે છે, જે ટેકનિક ચાર્ટ પર 'ખરીદી' નો સંકેત આપે છે. ટેકનિક સાપ્તાહિક એમ એ સી ડી ખરીદી ઝોનમાં છે.
તેથી, અમે રૂ.૪૧૮૦/-ના સ્ટોપ લોસ સાથે રૂ.૪૪૫૦/- રૂ.૪૪૯૦/-ના ભાવ લક્ષ્યાંક માટે આ સ્ટોકની ભલામણ કરીએ છીએ.

ડેન્જર હજુ ટપચું નથી

એસ્ટ્રોમની ગુરૂ
કર્નલ અજય મો.
09414056705
astromoneyguru@gmail.com
www.ajayastromoneyguru.com

હવે આ સપ્તાહે શેરબજાર હજુ પણ અસ્થિર તબક્કામાં છે. હવે એસ્ટ્રો ઈકોનોમિક્સ મુજબ આ અઠવાડિયું અસ્થિરતાથી ભરેલું રહેવાની ધારણા છે, નવી ખરીદી ટાળો. શેરબજારમાં નવું રોકાણ અથવા ટ્રેડિંગ ટાળવું વધુ સારું છે.

ટૂંકા ગાળાના વેપાર માટે સમયસર પ્રોફિટ બુકિંગ ફરજિયાત છે ઉપરોક્ત આગાહી અને વિશ્લેષણ મૂળભૂત વિશ્લેષણ અને નાણાકીય જ્યોતિષના આધારે કરવામાં આવે છે. સ્ટોક માર્કેટમાં રિસ્ક મેનેજમેન્ટ ફરજિયાત સાધન છે. તમે તમારા ડહાપણનો ઉપયોગ કરી શકો છો અને કોઈપણ નિષ્ણંધ લેતા પહેલા તમારા વિશ્લેષકની સલાહ લઈ શકો છો. ઉપરોક્ત વિશ્લેષણ ફક્ત શિક્ષણ હેતુ માટે.

સેન્સેક્સ સ્ટોકસ

પાના નં. ૧ નું ચાલુ

બની શકે છે. જો ભલામણિત ભાવ નીચે ખુલે તો: જો કોઈ સ્કીપ ભલામણ કરેલા ભાવની નીચે ખુલે તો, એટલે કે ખરીદ કિંમત રેન્જની નીચે ખુલે તો સ્કીપમાં એન્ટર થશો નહીં. કેશ સેગમેન્ટ ઝેનસર ટેક: ખરીદો આ શેર રૂ. ૨૫૫-૨૬૦ માં ખરીદો લક્ષ્યાંક ૨૮૫-૨૯૫ સ્ટોપલોસ: ૨૪૮-૨૪૮.૨૫ ફરી દાખલ થવાનો ભાવ: ૨૩૮-૨૪૩ બહાર નીકળવાનો સમય: ૧૫-૨૦ દિવસ (એન્ટ્રી સમય: દિવસ દરમિયાન) કલ્પત પાવર : ખરીદો આ શેર રૂ. ૫૧૫-૫૨૦ માં ખરીદો લક્ષ્યાંક ૫૭૦-૫૮૫ સ્ટોપલોસ: ૫૦૦-૫૦૫.૫૦ ફરી દાખલ થવાનો ભાવ: ૪૮૦-૪૯૦ બહાર નીકળવાનો સમય: ૧૫-૨૦ દિવસ (એન્ટ્રી સમય: દિવસ દરમિયાન) મોતીલાલ ઓ એફ એસ ખરીદો આ શેર ૬૦૦-૬૦૫ માં ખરીદો લક્ષ્યાંક ૬૬૫-૬૮૦ સ્ટોપલોસ: ૫૮૦-૫૮૦.૫૦ ફરી દાખલ થવાનો ભાવ: ૫૫૦-૫૬૫ બહાર નીકળવાનો સમય: ૧૫-૨૦ દિવસ (એન્ટ્રી સમય: દિવસ દરમિયાન) ટીટીએમએલ: ખરીદો આ શેર રૂ. ૬૦-૬૨ માં ખરીદો લક્ષ્યાંક ૬૮.૭૨ સ્ટોપલોસ: ૫૮-૫૮.૨૫ ફરી દાખલ થવાનો ભાવ: ૫૫.૫૦-૫૬.૭૫ બહાર નીકળવાનો સમય: ૧૫-૨૦ દિવસ (એન્ટ્રી સમય: દિવસ દરમિયાન) ઓઈલ ઈન્ડિયા ખરીદો આ શેર ૨૪૭.૨૫૦ માં ખરીદો લક્ષ્યાંક ૨૭૫-૨૮૫ સ્ટોપલોસ: ૨૪૦-૨૪૦.૨૫ ફરી દાખલ થવાનો ભાવ: ૨૩૦-૨૩૫ બહાર નીકળવાનો સમય: ૧૫-૨૦ દિવસ (એન્ટ્રી સમય: દિવસ દરમિયાન) ફ્યુચર્સ એફ્ડેસીસ - મે : ખરીદો આ શેર રૂ. ૧૭૩૦-૧૭૪૦ માં ખરીદો લક્ષ્યાંક ૧૮૦૦-૧૮૫૦ સ્ટોપલોસ: રૂ. ૧૬૭૫-૧૬૭૬ ફરી દાખલ થવાનો ભાવ: રૂ. ૧૬૦૫-૧૬૪૦ બહાર નીકળવાનો સમય: ૧૫-૨૦ દિવસ (એન્ટ્રી સમય: દિવસ

દરમિયાન) નોકરી - મે ખરીદો આ શેર રૂ. ૩૬૦૦-૩૬૨૫ માં ખરીદો લક્ષ્યાંક ૩૬૨૫-૪૦૦૦ સ્ટોપલોસ: ૩૪૮૫-૩૪૮૬ ફરી દાખલ થવાનો ભાવ: ૩૩૩૫-૩૪૧૦ બહાર નીકળવાનો સમય: ૧૦-૧૫ દિવસ (એન્ટ્રી સમય: દિવસ દરમિયાન) ઈન્ફી- મે ખરીદો આ શેર રૂ. ૧૪૨૫-૧૪૩૫ માં ખરીદો લક્ષ્યાંક ૧૫૭૫-૧૬૨૫ સ્ટોપલોસ: ૧૩૮૦-૧૩૮૧ ફરી દાખલ થવાનો ભાવ: ૧૩૨૦-૧૩૫૦ બહાર નીકળવાનો સમય: ૧૦-૧૫ દિવસ (એન્ટ્રી સમય: દિવસ દરમિયાન) મેરિકો -મે ખરીદો આ શેર રૂ. ૪૬૫-૪૭૦ માં ખરીદો લક્ષ્યાંક ૫૨૦-૫૩૫ સ્ટોપલોસ: ૪૫૦-૪૫૦.૫૦ ફરી દાખલ થવાનો ભાવ: ૪૩૦-૪૪૦ બહાર નીકળવાનો સમય: ૧૦-૧૫ દિવસ (એન્ટ્રી સમય: દિવસ દરમિયાન) એલટીઆઈએમ મે. - ખરીદો આ શેર રૂ. ૪૧૫૦-૪૧૭૫ માં ખરીદો લક્ષ્યાંક ૪૫૫૦-૪૬૨૫ સ્ટોપલોસ: ૪૦૨૫-૪૦૨૬ ફરી દાખલ થવાનો ભાવ: ૩૮૬૫-૩૮૪૫ બહાર નીકળવાનો સમય: ૧૦-૧૫ દિવસ (એન્ટ્રી સમય: દિવસ દરમિયાન) સેફ ડેટ બંધન બેંક - ફ્યુચર્સ - મે ખરીદો રૂ. ૨૧૭-૨૨૦ના ભાવે ખરીદો ટાર્ગેટ પ્રાઈઝ રૂ. ૨૪૦-૨૫૦ સ્ટોપલોસ: ૨૧૦-૨૧૦.૨૫ ફરી દાખલ થવાનો ભાવ: ૨૦૫-૨૧૦ બહાર નીકળવાનો સમય: ૧૦-૧૫ દિવસ (દાખલ થવાનો સમય - પુરો દિવસ) બંધન બેંક પુટ ૨૨૦ પીઈ મે ખરીદો રૂ. ૬.૦૦-૮.૦૦ના ભાવે ખરીદો ટાર્ગેટ પ્રાઈઝ રૂ. ૨૦.૦૦-૨૫.૦૦ સ્ટોપલોસ: ૪.૦૦-૪.૨૫ બહાર નીકળવાનો સમય: ૧૦-૧૫ દિવસ (દાખલ થવાનો સમય - પુરો દિવસ) ગુજરાત ગેસ લી. ખરીદો રૂ. ૪૬૦-૪૬૫ ના ભાવે ખરીદો ટાર્ગેટ પ્રાઈઝ રૂ. ૫૧૫-૫૨૫

સ્ટોપલોસ: ૪૪૫-૪૪૫.૫૦ ફરી દાખલ થવાનો ભાવ: ૪૨૫-૪૩૫ બહાર નીકળવાનો સમય: ૧૦-૧૫ દિવસ (દાખલ થવાનો સમય - પુરો દિવસ) ગુજરાત ગેસ લી. પુટ ૪૬૦ પીઈ મે ખરીદો રૂ. ૧૨.૦૦-૧૫.૦૦ના ભાવે ખરીદો ટાર્ગેટ પ્રાઈઝ રૂ. ૪૫.૦૦-૫૦.૦૦ સ્ટોપલોસ: ૮.૦-૮.૨૫ બહાર નીકળવાનો સમય: ૧૦-૧૫ દિવસ (દાખલ થવાનો સમય - પુરો દિવસ) ઓપશન્સ: સ્ટોક ઓપશન્સ ગોદરેજ સીપી- કોલ ૧૦૦૦ સીઈ મે ખરીદો રૂ. ૨૦.૦૦-૨૫.૦૦ ખરીદો ટાર્ગેટ પ્રાઈઝ ૭૫.૦૦-૮૦.૦૦ સ્ટોપલોસ: ૧૩.૦-૧૩.૨૫ બહાર નીકળવાનો સમય: ૧૦-૧૫ દિવસ (દાખલ થવાનો સમય: પુરો દિવસ) ગોદરેજ સીપી પુટ ૯૯૦ પી ઈ મે ખરીદો રૂ. ૨૨.૦૦-૨૫.૦૦ ખરીદો ટાર્ગેટ પ્રાઈઝ ૭૫.૦૦-૮૦.૦૦ સ્ટોપલોસ: ૫.૦૦-૫.૨૫ બહાર નીકળવાનો સમય: ૧૦-૧૫ દિવસ (દાખલ થવાનો સમય: પુરો દિવસ) આઈ ટી સી કોલ ૪૧૦ સીઈ મે ખરીદો રૂ. ૭.૦૦-૮.૦૦ ટાર્ગેટ પ્રાઈઝ ૩૦.૦૦-૩૫.૦૦ સ્ટોપલોસ: ૫.૦૦-૫.૨૫ બહાર નીકળવાનો સમય: ૧૦-૧૫ દિવસ (દાખલ થવાનો સમય: પુરો દિવસ) આઈ ટી સી પુટ- ૪૧૦ પીઈ, મે ખરીદો રૂ. ૮.૦૦-૧૦.૦૦ ટાર્ગેટ પ્રાઈઝ ૪૦.૦૦-૪૫.૦૦ સ્ટોપલોસ: ૫.૦૦-૫.૨૫ બહાર નીકળવાનો સમય: ૧૦-૧૫ દિવસ (દાખલ થવાનો સમય: પુરો દિવસ) ઇન્ડેક્સ ઓપશન્સ: નિફ્ટી ૫૦ કોલ - ૧૭૬૦૦ - સીઈ ૦૪.૦૫.૨૦૨૩ ખરીદો રૂ. ૧૨૦-૧૩૫ ટાર્ગેટ પ્રાઈઝ ૫૦૦-૫૫૦ સ્ટોપલોસ: ૭૦-૭૧ બહાર નીકળવાનો સમય: એક્સપાયરી દાખલ થવાનો સમય: પુરો દિવસ નિફ્ટી ૫૦ પુટ - ૧૭૬૦૦ - પીઈ ૦૪.૦૫.૨૦૨૩ ખરીદો રૂ. ૮૦-૯૦ ટાર્ગેટ પ્રાઈઝ ૪૦૦-૪૫૦

સ્ટોપ લોસ: ૪૫-૪૬ બહાર નીકળવાનો સમય: એક્સપાયરી દાખલ થવાનો સમય: પુરો દિવસ બેંક નિફ્ટી કોલ - ૪૨૦૦૦ - સીઈ - ૦૪.૦૫.૨૦૨૩

ખરીદો રૂ. ૩૭૫-૪૦૦ ટાર્ગેટ પ્રાઈઝ ૧૨૦૦-૧૫૦૦ સ્ટોપ લોસ: ૨૦૦-૨૦૧ બહાર નીકળવાનો સમય: એક્સપાયરી સુધી દાખલ થવાનો સમય: પુરો દિવસ બેંક નિફ્ટી પુટ - ૪૨૦૦૦ -

પીઈ- ૦૪.૦૫.૨૦૨૩ ખરીદો રૂ. ૩૦૦-૩૨૫ ટાર્ગેટ પ્રાઈઝ ૧૨૦૦-૧૫૦૦ સ્ટોપ લોસ: ૧૭૫-૧૭૬ બહાર નીકળવાનો સમય: એક્સપાયરી સુધી દાખલ થવાનો સમય: પુરો દિવસ.

માર્વેલસ રિસર્ચ

પાના નં. ૮ નું ચાલુ

પ્રમુખ રાફેલ બોસ્ટિક અર્થતંત્ર પર તેની અસરનું મૂલ્યાંકન કરવા માટે વિરામ લેતા પહેલા ૨૫ બેસિસ પોઈન્ટના વધુ એક દરમાં વધારાની અપેક્ષા રાખે છે, જ્યારે સેન્ટ લુઈસ ફેડરલ રિઝર્વના પ્રમુખ જેમ્સ બુલાર્ડ ૫.૫૦% અને ૫.૭૫% વચ્ચેના ઊંચા ટર્મિનલ દરની તરફેણ કરે છે. આગામી સપ્તાહમાં : કોર્પોરેટ કમાણી, (F&O) વાયદા માર્કેટ ની સમાપ્તિ, આર્થિક ડેટા સ્પોટલાઈટમાં માર્ચ ૨૦૨૩ ત્રિમાસિક કમાણીની સીઝન આગામી સપ્તાહમાં ફોકસમાં રહેશે. આગામી સપ્તાહમાં ટ્રેડિંગ અસ્થિર બની શકે છે કારણ કે નજીકના મહિનાની એપ્રિલ સિરિઝથી મે સિરિઝ સુધી (F&O) વાયદા સેગમેન્ટમાં પોઝિશન પર ટ્રેડર્સ રોલ ઓવર કરે છે. એપ્રિલ ૨૦૨૩ ના (F&O) કોન્ટ્રેક્ટ્સ ૨૭ એપ્રિલ ૨૦૨૩ ના રોજ સમાપ્ત થશે. સ્થાનિક અને વૈશ્વિક મેક્રો ઈકોનોમિક ડેટા, વૈશ્વિક શેરબજારોમાં વલણ, ડોલર સામે રૂપિયાની ચાલ અને ફૂડ ઓઈલના ભાવ પણ શેરબજારો પર વલણ નક્કી કરશે. વિદેશી પોર્ટફોલિયો

રોકાણકારો (FPIs) અને સ્થાનિક સંસ્થાકીય રોકાણકારો (DIIs)ના રોકાણ પર પણ નજર રાખવામાં આવશે. માર્ચ ૨૦૨૩ ત્રિમાસિક કમાણીની સીઝન ફોકસમાં રહેશે. રિલાયન્સ ઈન્ડસ્ટ્રીઝ (RIL) ના શેર ૨૧ એપ્રિલ ૨૦૨૩ ના રોજ બજાર સમય પછી જાહેર કરાયેલ ૩૧ માર્ચ ૨૦૨૩ ના રોજ પૂરા થયેલા ક્વાર્ટર માટે તેના નાણાકીય પરિણામો પર પ્રતિક્રિયા આપશે. (ICICI) આઈસીઆઈસીઆઈ બેંક તેના ત્રિમાસિક નાણાકીય પરિણામો ૨૨ એપ્રિલ ૨૦૨૩ ના રોજ જાહેર કરશે. ઈન્ડુસ્ટ્રીઝ બેંક, પરસિસ્ટન્ટ સિસ્ટમ ૨૪ એપ્રિલ ૨૦૨૩ ના રોજ નાણાકીય પરિણામો જાહેર કરશે. બજાજ ઓટો, નેસ્લે ઈન્ડિયા, ટાટા કન્ઝ્યુમર પ્રોડક્ટ્સ ૨૫ એપ્રિલ ૨૦૨૩ ના રોજ તેમની કમાણી જાહેર કરશે. બજાજ ફાઈનાન્સ, એચડીએફસી લાઈફ ઈન્સ્યોરન્સ કંપની, ઈન્ડસ ટાવર્સ, એલએન્ડટી ટેકનોલોજી સર્વિસ, મારુતિ સુઝુકી ઈન્ડિયા, ઓરેકલ ફાઈનાન્સિયલ સર્વિસીસ

સોફ્ટવેર, એસબીઆઈ લાઈફ ઈન્સ્યોરન્સ કંપની ૨૬ એપ્રિલ ૨૦૨૩ ના રોજ તેમની કમાણીના નાણાકીય પરિણામો જાહેર કરશે. એસીસી, એક્સિસ બેંક, બજાજ ફીન સર્વિસ, બજાજ હોલડિંગ એન્ડ ઈન્વેસ્ટમેન્ટ, હિન્દુસ્તાન યુનિલિવર, એલટીઆઈ માઈન્ડ ટ્રી, ટેક મહિન્દ્રા, વિપ્રો ૨૭ એપ્રિલ ૨૦૨૩ ના રોજ તેમના પરિણામો જાહેર કરશે. એલ એન્ડ ટી ફાઈનાન્સ હોલ્ડિંગ્સ, મહિન્દ્રા એન્ડ મહિન્દ્રા ફાઈનાન્સિયલ સર્વિસિસ, અલ્ટ્રાટેક સિમેન્ટ ૨૮ એપ્રિલ ૨૦૨૩ ના પરિણામો જાહેર કરશે. વિદેશમાં, વર્ષ-ટુ-ડેટ (YTD) માર્ચ માટે ચીનના ઔદ્યોગિક નફાનો ડેટા ૨૭ એપ્રિલ ૨૦૨૩ ના રોજ જાહેર કરવામાં આવશે. બેંક ઓફ જાપાન (BoJ) ૨૮ એપ્રિલ ૨૦૨૩ ના રોજ તેના વ્યાજ દરના નિર્ણયની જાહેરાત કરશે. અહેવાલો મુજબ, મધ્યસ્થ બેંક તેની અલ્ટ્રા-ઈઝી મોનેટરી પોલિસીને યથાવત રાખે તેવી અપેક્ષા છે. માર્ચ માટે યુએસ ડ્યુરેબલ ગુડ્સ ઓર્ડર ડેટા ૨૬ એપ્રિલ ૨૦૨૩ ના રોજ જાહેર કરવામાં આવશે.

ચોલામંડલમ ફાઈનાન્સ એનસીડી મારફત રૂ. ૫,૦૦૦ કરોડ ઉભા કરશે, રૂ. ૧,૦૦૦ કરોડનું પ્રથમ ટ્રાંચ ૧ ઈસ્યુ, ૨૫ એપ્રિલ, ૨૦૨૩ના રોજ ખુલશે

ભારતમાં નાણાકીય સેવાઓ પ્રદાન કરતી અગ્રણી કંપની ચોલામંડલમ ઈન્વેસ્ટમેન્ટ એન્ડ ફાઈનાન્સ કંપની લિમિટેડ (સીઆઈએફસીએલ)એ રૂ. ૫૦૦૦ કરોડ (“ટ્રાંચ ૧ ઈસ્યુ”)ની શેલ્ફ લિમિટેડ ઇસ્યુ ડોય તેવી રૂ. ૧,૦૦૦ કરોડ સુધીના એવા કોઈપણ રૂ. ૫૦૦ કરોડ સુધીના ઓવરસબસ્ક્રિપ્શનને જાળવી રાખવાના વિકલ્પ સાથે રૂ. ૫૦૦ કરોડના ઈસ્યુ બેઝ ઈસ્યુ સાઈઝ સાથે પ્રત્યેક ટીઈ રૂ. ૧,૦૦૦ના ફેસ વેલ્યુના સીક્યોર્ડ, રેટેડ, લિસ્ટેડ રીડીમેબલ (“એનસીડી”)ના તેના પ્રથમ જાહેર ભરણાંની જાહેરાત કરી છે. આ ટ્રાંચ ૧ ઈસ્યુ સેબી એનસીએસ રેગ્યુલેશન્સ સાથેના પાલનમાં વહેલી સમાપ્તીના વિકલ્પ સાથે મંગળવાર, ૨૫મી એપ્રિલ, ૨૦૨૩ના રોજ ખુલશે અને મંગળવાર, ૮ મે, ૨૦૨૩ના રોજ બંધ થશે. આ એનએસડી એ બીએસઈ અને એનએસઈ (બીએસઈ સાથે મળીને “એનએસઈ”, “સ્ટોક એક્સચેન્જ”) ખાતે લિસ્ટેડ થવા માટે સૂચિત છે. એનએસઈ ટ્રાંચ ૧ ઈસ્યુ માટે નિર્ધારિત સ્ટોક એક્સચેન્જ રહેશે. ઈન્ડિયા રેટિંગ્સ એન્ડ રીસર્ચ પ્રાઈવેટ લિમિટેડ



દ્વારા એનએસડીને “આઈએનડી એ એ + / સ્ટે બ લ ” અને આઈસીઆરએ લિમિટેડ દ્વારા “એએએ+ (સ્ટેબલ)” રેટ કરવામાં આવેલ છે. ટ્રાંચ ૧ ઈસ્યુ, વાર્ષિક ૮.૨૫% થી વાર્ષિક ૮.૪૦% સુધીના ફૂન રેટ સાથે સબસ્ક્રિપ્શન માટે એનએસડીની વિવિધ શ્રેણીઓ ઓફર કરે છે. લઘુત્તમ એપ્લિકેશન સાઈઝ રૂ. ૧૦,૦૦૦ (એટલે કે ૧૦ એનએસડી)ની રહેશે અને ત્યારપછી તેના રૂ. ૧,૦૦૦ (એટલે કે ૧ એનએસડી)ના ગુણાંકમાં રહેશે. સીરીઝ ૧, ૨, ૩, ૪, ૫ અને ૬ના વાર્ષિક અને સંચિત ચુકવણી વિકલ્પો સાથે ૨૨ મહિના, ૩૭ મહિના અને ૬૦ મહિનાના મેચ્યોરિટી/ ટેન્ચોર વિકલ્પો સાથે ટ્રાંચ ૧ ઈસ્યુ ઓફર કરવામાં આવે છે. રોકાણકારોના તમામ વર્ગોમાં એનસીડી ધારકો માટે અસરકારક ઉપજ (વાર્ષિક) ૮.૨૫% થી ૮.૪૦% છે. એનસીડી માટે વ્યાજની ચુકવણીની રીતો રોકાણકારો દ્વારા પસંદ કરાયેલા વિવિધ મોડ દ્વારા થાય છે. સંચિત ફૂન ચુકવણી વિકલ્પ હેઠળ રોકાણકારોની તમામ શ્રેણીઓમાં એનસીડી ધારકો માટે પાકતી મુદત પર રિડેમ્પ્શનની રકમ વિવિધ મુદતમાં એનસીડી ટીઈ રૂ. ૧,૧૫૬.૬૪ થી રૂ. ૧,૪૮૭.૪૦ સુધીની છે.

આપતા અઠવાડિયે મંથલી એક્સપાયરી, ઈન્ડિયા વિક્સ નબળાઈ દર્શાવે છે, બુલ્સ બજારો પર તેમની પકડ મજબૂત કરી શકે છે. ડીપ્સ પર ખરીદો.

ગયા સપ્તાહે બજારો યુસ્ત રેન્જમાં રહ્યા હતા અને ત્રિકોણાકાર રચનામાં વેપાર થયા હતા. મોટાભાગે બજારોમાં થીટા પ્લે હતી અને ઓપ્શન્સ રાઈટરો લાભમાં હતા. નિફ્ટીમાં ૧૭૫૫૦ થી ૧૭૭૦૦ અને બેંકનિફ્ટીમાં ૪૨૩૭૮ થી ૪૧૯૬૨ ટ્રેન્ડ નક્કી કરતી રેન્જ છે. જ્યારે બંને બાજુ બ્રેકઆઉટ આગામી દિવસો માટે બજારનો ટ્રેન્ડ સેટ કરશે. તે સંદર્ભમાં, ઈન્ડિયા વિક્સ વર્તમાન સ્તરે નબળાઈ દર્શાવે છે અને તે બજારને અપસાઈડ પર બ્રેકઆઉટ માટે ટેકો આપી શકે છે. છેલ્લા પાંચ દિવસ યુસ્ત કોન્સોલિડેશનના હતા અને સમાહના અંતે RIL & ICICI બેંક મજબૂત પરિણામો સાથે બહાર આવી હતી જે બજારને અપસાઈડ પર ધકેલી શકે છે. ઓપ્શન ટ્રેડર્સ માટે, માસિક

એક્સપાયરી હોવાને કારણે CE અને PE માં IV ઓછા છે તેથી બજારો અત્યંત અસ્થિર વેપાર કરી શકે છે.

નિફ્ટી સપોર્ટ :

૧૭૫૫૩-૧૭૪૫૧-૧૭૩૧૨

નિફ્ટી રેજિસ્ટ્રેન્સ:

૧૭૭૧૭-૧૭૮૨૮-૧૭૯૨૪

બેંકનિફ્ટી સપોર્ટ :

૪૧૭૯૯-૪૧૫૦૦-૪૧૧૩૯

બેંકનિફ્ટી રેજિસ્ટ્રેન્સ:

૪૨૩૮૨-૪૨૬૦૩-૪૩૦૦૫

નબજાર રાખવા લાયક સ્ટોક

૧) પીએનબી

દૈનિક ચાર્ટ પર ફોલિંગ વેજ બ્રેકઆઉટની આરે છે. સ્ટોક કોન્સોલિડેશનના તબક્કામાં છે અને ગમે ત્યારે બ્રેકઆઉટ જોવા મળી શકે છે. મોમેન્ટમ સૂચક આર એસઆઈ એ હકારાત્મક વિચલનનો સંકેત આપ્યો છે. તેથી,

ટેકનીકલ ઈન્સાઈટ



રાહુલ
રાંદેરીયા

સ્ટોક ૪૮.૨૫ થી ૪૬.૮૦ ની રેન્જમાં સારો દેખાય છે અને ૩૮.૮૦ પર ૫૫ સપોર્ટની ચકાસણી કરી શકે છે. પોઝિશનલ વ્યૂ

૨) કેલા કોર્પ

એ દૈનિક ચાર્ટ પર ફોલિંગ ચેનલ બ્રેકઆઉટ જોયું છે. તાજેતરની ઉપરની ચાલ મજબૂત

વોલ્યુમ સાથે સપોર્ટેડ છે. મોમેન્ટમ સૂચક આર એસઆઈ એ દૈનિક ચાર્ટ પર હકારાત્મક વિચલનનો સંકેત આપ્યો છે. તેથી, સ્ટોક ૧૮૫ થી ૧૮૦ ની રેન્જમાં સારો દેખાય છે અને ૧૭૮ પર ૨૨૫ સપોર્ટનું પરીક્ષણ કરી શકે છે. પોઝિશનલ વ્યૂ

૩) ભારત ફોર્જ

દૈનિક ચાર્ટ પર ઉ પેટર્ન બ્રેકઆઉટની આરે છે. સાપ્તાહિક ચાર્ટ પર, શેરે મોર્નિંગ સ્ટાર પેટર્ન બનાવી છે જે બુલિશ સંકેત છે. મોમેન્ટમ સૂચક ઈઆર એસઆઈ એ દૈનિક ચાર્ટ પર હકારાત્મક કોસઓવરનો સંકેત આપ્યો છે.

તેથી, સ્ટોક ૭૮૨ થી ૭૭૩ ની રેન્જમાં સારો દેખાય છે અને ૮૪૪ સપોર્ટને ૭૩૮ પર ચકાસી શકે છે. પોઝિશનલ વ્યૂ

૪) ઇન્ડસ ટાવર્સ

તેના ૧.૫ વર્ષના ઉચ્ચતમ ૩૩૩ માર્કથી લગભગ ૫૦% સુધારો કર્યો છે. શેરે વિરામ લીધો છે અને તેના ૧૩૫ના મજબૂત સમર્થનની નજીક વેચવાલી ખતમ થઈ રહી છે. કાઉન્ટર રેલી માટે સેટઅપ ખૂબ આકર્ષક લાગી રહ્યું છે. મોમેન્ટમ સૂચક આર એસઆઈ એ દૈનિક ચાર્ટ પર હકારાત્મક કોસઓવર આપ્યો છે. તેથી, સ્ટોક ૧૩૮ થી ૧૩૬ ની

રેન્જમાં દેખાય છે અને ૧૨૮ પર ૧૬૬ સપોર્ટનું પરીક્ષણ કરી શકે છે. પોઝિશનલ વ્યૂ

૫) મેટ્રિકો લી.

એ તેના ૫૫૫ માર્કથી સુધારો કર્યો છે અને તેણે તેના ૪૫૫ માર્કના બહુવિધ સપોર્ટની કિંમતની નજીક વિરામ લીધો છે. આ સ્તરેથી કાઉન્ટર રેલી માટે સેટઅપ તૈયાર છે. મોમેન્ટમ સૂચક આર એસઆઈ એ દૈનિક ચાર્ટ પર હકારાત્મક કોસઓવરનો સંકેત આપ્યો છે. તેથી, સ્ટોક ૪૭૩ થી ૪૬૬ ની રેન્જમાં સારો દેખાય છે અને ૪૪૮ પર ૫૨૦ સપોર્ટનું પરીક્ષણ કરી શકે છે. પોઝિશનલ વ્યૂ

DSP એસેટ મેનેજર્સે DSP ગોલ્ડ ETF લોન્ચ કર્યું

અનુકૂળ મેકો પરિબળો અને મજબૂત ફંડામેન્ટલ્સ સોનું ખરીદવા માટે આ યોગ્ય સમય સૂચવે છે

અમદાવાદ : હજી એસેટ મેનેજર્સે એક ઓપન-એન્ડેડ એક્સચેન્જ ટ્રેડેડ ફંડ (ETF), DSP ગોલ્ડ ETF લોન્ચ કરવાની જાહેરાત કરી હતી, જે સોનાની સ્થાનિક કિંમતોનું અનુકરણ/ટ્રેક કરે છે. એવા સમયે જ્યારે સાનુકૂળ મેકો પરિબળો અને મજબૂત ફંડામેન્ટલ્સ સોનું ખરીદવા માટે સારો સમય સૂચવે છે, આ નવું ETF રોકાણકારોને સરળતાથી વેપાર કરવાની સ્વતંત્રતા સાથે ભૌતિક સંસ્કરણની તુલનામાં સોનું ખરીદવા અથવા વેચવાની સરળ રીત પ્રદાન કરે છે.

સોનામાં રોકાણ સામાન્ય રીતે એવા સમયે સારું પ્રદર્શન કર્યું છે જ્યારે ડોલરમાં નબળાઈ હોય છે. વૈશ્વિક મંદી, ડોલરમાં કોવિડ પછીનો ઉછાળો અને અપેક્ષિત નાણાકીય સરળતા જેવા પરિબળો સાથે, ડોલર આગળ જતાં નબળો પડવાની ધારણા છે, જે સોનામાં બહુ-વર્ષીય તેજનું બજાર શરૂ કરી શકે છે. વૈશ્વિક પ્રવાહિતામાં શુષ્કતા આવવાથી, સોનામાં રોકાણની માંગ પાછી આવી રહી છે અને સેન્ટ્રલ બેંકોના હોલિંગમાં સુધારો થવાથી, સોનાના તેજના દૈનિકોણ માટે ફંડામેન્ટલ્સ મજબૂત છે.

પોર્ટફોલિયોમાં સોનું હોવાથી વ્યક્તિને તેમની રોકાણ યાત્રાને સરળ બનાવવામાં મદદ મળી શકે છે કારણ કે સોનું એવો એસેટ ક્લાસ છે જેની કિંમતો સામાન્ય રીતે અન્ય એસેટ ક્લાસ કરતાં અલગ દિશામાં જાય છે. પોર્ટફોલિયોમાં આ પ્રકારનું વૈવિધ્યકરણ મંદીના સમયમાં તેનું નુકસાન ઓછું કરવામાં મદદ કરી શકે છે. જો કે, ચક્રીય એસેટ ક્લાસ હોવાને કારણે, ખોટા સમયે દાખલ થવાથી ટૂંકા ગાળામાં વળતરને અસર થઈ શકે છે.

DSP ગોલ્ડ ETF માટેની નવી ફંડ ઓફર ૧૭મી એપ્રિલ,

૨૦૨૩ના રોજ ખુલે છે અને ૨૪મી એપ્રિલ, ૨૦૨૩ના રોજ બંધ થાય છે.

"જે રીતે સારા પોષણ માટે યોગ્ય સંતુલિત આહાર હોવો મહત્વપૂર્ણ છે, તેમ જ આપણે કેટલાક ગોલ્ડ ઈલ્સ સાથે સારી રીતે વેવિધ્યસભર પોર્ટફોલિયો રાખવાનું પણ વિચારવું જોઈએ. ઈક્વિટી સાથેના તેના નીચા સહસંબંધ અને એક એસેટ ક્લાસ તરીકે ડેબ્ટ સાથે ઘણીવાર નકારાત્મક સહસંબંધ હોવાને કારણે સોનું આપણને પ્રમાણભૂત 'ઈક્વિટી-ડેબ્ટ પોર્ટફોલિયો' સામે સંરક્ષણ મેળવવાની તક આપે છે. વ્યૂહાત્મક દૈનિકોણ લેવાને બદલે, હું રોકાણકારોને તેમના વિશ્વાસુ સલાહકાર પાસેથી માર્ગદર્શન મેળવવાનું અને તમારા પોર્ટફોલિયોના ૫ થી ૧૦% ની રેન્જમાં વ્યૂહાત્મક સંપત્તિ ફાળવણી તરીકે, સતત ધોરણે ગોલ્ડ ETF હોલ્ડ કરવાનું ધ્યાને લેવાનું સૂચન કરીશ," DSP એસેટ મેનેજર્સ, પેસિવ ઈન્વેસ્ટમેન્ટ્સ એન્ડ પ્રોડક્ટ્સ હેડ, CFA, અનિલ ઘેલાણી કહે છે.

"આપણી પાછળ આવી રહેલ વ્યાજદરમાં વધારો થવાની સંભાવના અને વૈશ્વિક અનિશ્ચિતતાની સતત અસ્થિરતા સાથે, સોનાના ભાવમાં ઉપરની ગતિ જોવા મળે તેવી અપેક્ષા છે. ચીન તેમની અર્થવ્યવસ્થાને ખોલી રહ્યું છે અને ભારત કોવિડ પહેલાના સ્તરે માંગ પાછી જતી જોઈ રહ્યું છે ત્યારે, વિશ્વના બે સૌથી મોટા સોનાના ઉપભોક્તા રાષ્ટ્રોમાંથી જવેલરી અને ઈન્વેસ્ટમેન્ટની માંગમાં વધારો થવાની ધારણા છે, જે સોના માટે સારા સમાચાર હોઈ શકે છે. DSP એસેટ મેનેજર્સના, ફંડ મેનેજર રવિ ગેહાની કહે છે.

Mankind Pharma Limited

Pan-India market and distribution coverage with focus on affordability and accessibility



- Engaged in developing, manufacturing and marketing a diverse range of pharmaceutical formulations across various acute and chronic therapeutic areas, as well as several consumer healthcare products
- 25 manufacturing facilities and four research and development facilities with capabilities across key therapeutic areas
- An established track record of building and scaling brands in-house
- Present in several acute and chronic therapeutic areas in India, including anti-infectives, cardiovascular, gastrointestinal, anti-diabetic, neuro/CNS, vitamins/minerals/nutrients and respiratory
- Established several differentiated brands in the condoms, pregnancy detection, emergency contraceptives, antacid powders, vitamin and mineral supplements and anti-acne preparations categories



Mankind
Serving Life
www.mankindpharma.com

Risk Factors as per the RHP: (1) Any disruption, slowdown or shutdown in our manufacturing or R&D operations could adversely affect our business, financial condition, cash flows and results of operations. (2) Any delay, interruption or reduction in the supply of our raw materials or finished formulations from our third-party suppliers and manufacturers, or an increase in the costs of such raw materials and finished formulations, may adversely impact the pricing and supply of our products and have an adverse effect on our business, financial condition, cash flows and results of operations. (3) We derive a significant portion of our revenue from operations from a limited number of markets. (4) Introduction of stricter norms regulating marketing practices by pharma companies could affect our ability to effectively market our products, which may have an adverse effect on our business, results of operations and financial condition. (5) Certain therapeutic areas contribute to a more significant portion of our total revenue in India, and our business, financial condition, cash flows and results of operations may be adversely affected if our products in these therapeutic areas do not perform as expected or if competing products become available and gain wider market acceptance. (6) The IQVIA Report and the IQVIA Dataset are subject to various limitations and are based upon certain assumptions that are subjective in nature.

MANKIND PHARMA LIMITED (the "Company") is proposing, subject to applicable statutory and regulatory requirements, receipt of requisite approvals, market conditions and other considerations, to make an initial public offering of its equity shares of face value of Re. 1 each ("Equity Shares") and such offering, the "Offer") and has filed the red herring prospectus dated April 14, 2023 ("RHP") with Registrar of Companies, Delhi and Haryana at New Delhi, on April 15, 2023. The RHP shall be available on the website of Securities and Exchange Board of India ("SEBI") at www.sebi.gov.in, websites of BSE Limited and National Stock Exchange of India Limited at www.bseindia.com and www.nseindia.com, respectively, and is available on the websites of the book running lead managers to the Offer, i.e. Kotak Mahindra Capital Company Limited, Axis Capital Limited, IIFL Securities Limited, Jefferies India Private Limited and J.P. Morgan India Private Limited at https://investmentbank.kotak.com, www.axiscapital.co.in, www.iiflcap.com, www.jefferies.com and www.jpmi.com, respectively. Investors should note that investment in equity shares involves a high degree of risk and for details relating to such risk, please see the section titled "Risk Factors" on page 44 of the RHP. Potential investors should not rely on the Draft Red Herring Prospectus dated September 15, 2022 filed with SEBI for making any investment decision. The Equity Shares have not been and will not be registered under the U.S. Securities Act of 1933, as amended (the "U.S. Securities Act") and, unless so registered, may not be offered or sold within the United States except pursuant to an exemption from, or in a transaction not subject to, the registration requirements of the U.S. Securities Act and applicable U.S. state securities laws. Accordingly, the Equity Shares are being offered and sold (i) in the United States only to persons that are reasonably believed to be "qualified institutional buyers" (as defined in Rule 144A) pursuant to Section 4(a) of the U.S. Securities Act, and (ii) outside the United States in "offshore transactions" as defined in and in compliance with Regulation S and the applicable laws of the jurisdiction where those offers and sales occur. There will be no public offering of the Equity Shares in the United States.

ધી
ઈકોનોમિક રેવલ્યુશન

તંત્રીની કલમે....

ભારત કરતાં ચીનમાં આયુષ્ય લાંબુ હોવાને કારણે તેના પર વૃદ્ધીની વસ્તીનો ભાર વધુ છે.

કોઈપણ દેશની પ્રગતિનો મુખ્ય આધાર વસ્તી હોય છે, પરંતુ તેની સાથે તેના સંસાધનો પરનો બોજ વધવાને કારણે અનેક સમસ્યાઓ પણ ઊભી થાય છે. તેથી સ્વાભાવિક રીતે જ એક તરફ ભારત વસ્તીની દ્રષ્ટિએ ટોચ પર પહોંચે તે અંગે ઉત્સાહ છે તો બીજી તરફ ચિંતાઓ પણ ઘેરી બની છે. યુનાઈટેડ નેશન્સ પોપ્યુલેશન ફંડના ડેટા અનુસાર ભારતે વસ્તીના મામલે ચીનને પાછળ છોડી દીધું છે.

જો કે, કેટલાક લોકો આ આંકડાને લઈને અસમંજસમાં હતા કે શું ભારત અત્યારે આ સ્થાને પહોંચી ગયું છે કે બે મહિના પછી એટલે કે જૂન સુધીમાં આ સ્થાને પહોંચી જશે. પરંતુ ચર્ચા એ હોવી જોઈએ કે આ વસ્તી વૃદ્ધિની અસરો શું છે. તાજેતરના આંકડા જાહેર કર્યા પછી, ચીને કહ્યું છે કે તેની પાસે હજુ પણ ૮૦૦ મિલિયનથી વધુ લોકોનું ગુણવત્તાયુક્ત માનવ સંસાધન છે.

ચીનનું દર્દ સમજી શકાય છે. વાસ્તવમાં નેવુંના દાયકાથી તેણે માત્ર વસ્તીના બળ પર જ આર્થિક પ્રગતિ કરી છે. જો કે, ૧૫ થી ૬૪ વર્ષની વયજૂથમાં કામ કરતા વસ્તીના મામલે ચીન હજુ પણ ભારતથી આગળ છે. આ વયજૂથમાં ભારત કરતાં એક કરોડ વધુ લોકો છે. પરંતુ ૧૪ વર્ષથી ઓછી વયની વસ્તીના મામલે ચીન ભારત કરતા ઘણું પાછળ છે. તેનો અર્થ એ છે કે ભારતમાં આવનાર વધુ કાર્યકારી પેઢી હશે. એ જ રીતે, ભારત કરતાં ચીનમાં આયુષ્ય લાંબુ હોવાને કારણે તેના પર વૃદ્ધીની વસ્તીનો ભાર વધુ છે.

એવું માનવામાં આવે છે કે ભારત તેની વસ્તીના બળ પર વિકાસના માર્ગ પર ઝડપથી આગળ વધશે. છેલ્લા કેટલાક વર્ષોમાં તેના વિકાસ દર પર તેની અસર પણ સ્પષ્ટપણે જોવા મળી રહી છે. જોકે ચીને તેના પ્રજનન દરમાં નોંધપાત્ર ઘટાડો કર્યો છે. ભારત પણ આ દિશામાં સતર્ક છે અને તેનો પ્રજનન દર ૨.૨ થી ઘટીને ૨.૦ પર આવી ગયો છે. તેથી જ તે ફરજિયાત કુટુંબ નિયંત્રણ જેવી યોજના પર કોઈ પગલું નથી ભરી રહ્યો.

જો કે, સંસાધનો પર વધતી વસ્તીના દબાણને ઘટાડવામાં ઘણો સમય લાગશે. એક તરફ જળવાયુ પરિવર્તનના કારણે ખાદ્યાન્ન ઉત્પાદન પર અસર જોવા મળી રહી છે તો બીજી તરફ રોજગારીના મોરચે અપેક્ષિત સફળતા મળી રહી નથી. આને લગતી તમામ યોજનાઓ તેમના લક્ષ્ય સુધી પહોંચી રહી નથી. આવી સ્થિતિમાં વિકાસ દર કેટલો ઝડપી રહેશે, તે અત્યારે દાવો કરવો મુશ્કેલ છે.

શિક્ષણ અને આરોગ્ય જેવી પાયાની સુવિધાઓ આપવામાં સરકારને ઘણો સંઘર્ષ કરવો પડે છે. વધુ વસ્તીનું પરિણામ એ છે કે સરકાર આ બંને ક્ષેત્રોમાં બજેટની પૂરતી ફાળવણી કરી શકતી નથી. ચોંદ વર્ષ સુધીના તમામ બાળકોને મફત અને ફરજિયાત શિક્ષણ આપવાનો કાયદો હોવા છતાં, ૬૦ ટકાથી ઓછા બાળકો ઉચ્ચ માધ્યમિક વર્ગમાં પ્રવેશ મેળવે છે.

આવી સ્થિતિમાં કૌશલ્ય વિકાસ સાથે જોડાયેલી યોજનાઓની સફળતા પર પણ સવાલ ઊઠી રહ્યા છે. ફરીથી, જાહેર આરોગ્ય સેવાઓ પર વસ્તીના ઊંચા દબાણને કારણે, ગુણવત્તાયુક્ત સુવિધાઓ પૂરી પાડવી એ એક પડકાર છે. જેના કારણે અનેક પ્રકારની સામાજિક વિસંગતતાઓ પણ જોવા મળે છે. ખેતી, જંગલની જમીન અને પર્યાવરણ પર પણ વસ્તીનું દબાણ સ્પષ્ટપણે જોવા મળે છે. ફાર્મ હોલિડેંગ ઘટી રહ્યું છે, ઘરો માટે જગ્યાની જરૂરિયાત વધી રહી છે, આ માટે પર્યાવરણ પરનું અતિક્રમણ પણ વધી રહ્યું છે. આ રીતે એક તરફ વરદાન તરીકે જોવા મળતી વસ્તી બીજી તરફ સમસ્યા બની રહી છે.

ધી ઈકોનોમિક રેવલ્યુશન નિયમિત ઈ મેઈલ અને વોટ્સએપમાં મેળવવા માટે લવાજમ ભરો

બેંક ખાતાની વિગત

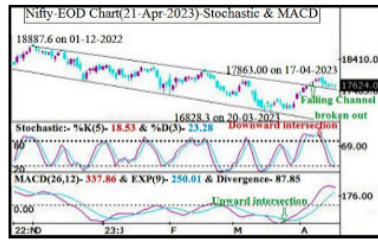
The Economic Revolution, ICICI BANK,
Naranpura Branch, Ahmedabad 380013,
IFSC CODE: ICIC0000345
ACCOUNT NUMBER: 034505003074
ACCOUNT NAME: THE ECONOMIC

ATTENTION

The material contained in the Economic Revolution is based on Fundamental and Technical analysis & other scientific methods and also the knowledge and belief of author. Error can not be ruled out. The information given is of General advisory nature only. The Editor, the Publisher and the Author does not take any consequences arising out of it. All rights reserved. Reproducing to whole or in part of any matter including features without permission is not permitted. Legal jurisdiction is Ahmedabad only. The material given in the Economic Revolution is the views of author only, it not means that Editor is agree with it, so Editor, the Publisher and the printer is not responsible for the contains in writers article. Narendra Joshi, Editor, The Economic Revolution.

એન્જોય ડેઈલી પ્રોફીટ

પાના નં. ૧ નું ચાલુ



ઈઓડી ચાર્ટમાં તકનીકી પેટર્ન અને રચનાઓ

૧- ફોલિંગ ચેનલમાં "એબીસી" કરેક્શન

૨- ફોલિંગ ચેનલ તા. ૧૦-૦૪-૨૦૨૩ ના

રોજ તૂટી ગઈ અને તેની ઉપરના છેલ્લા ૮ સત્રો બંધ થયાં.

૩- સ્ટોકેસ્ટિક- %કે(૫) રેખાએ %ડી(૩) રેખાને નીચેની તરફ છેદે છે અને તેની બંને રેખાઓ ઓવર સોલ્ડ ઝોન તરફ આવી રહી છે.

૪- સ્ટોકેસ્ટિક- %કે(૫)- ૧૮.૫૩ અને %ડી(૩)- ૨૩.૨૮.

૫- એમ એ સી ડી-એમ એ સી ડી લાઈનમાં સરેરાશ રેખા ઉપરની તરફ છેદે છે. તેની એમ એ સી ડી લાઈન નીચે તરફ જવા લાગી છે જ્યારે તેની સરેરાશ રેખા ઉપરની તરફ આગળ વધી રહી છે.

૬- એમ એ સી ડી (૨૬, ૧૨)- ૩૩૭.૮૬ અને ઈએક્સપી(૮)- ૨૫૦.૦૧ અને ડાયવર્જન્સ- ૮૭.૮૫

૭-એમ એ સી ડી માં તેની બંને રેખાઓ હકારાત્મક ઝોનમાં છે.

ઈઓડી ચાર્ટ વિશ્લેષણમાંથી તારણો

(સ્ટોકેસ્ટિક અને એમ એ સી ડી)

ફોલિંગ ચેનલમાં "એબીસી" કરેક્શન જોવા મળ્યું હતું. જેમ કે આ ચેનલ તા. ૧૦-૦૪-૨૦૨૩ ના રોજ તૂટી ગઈ હતી અને છેલ્લા ૮ સત્રો બંધ થયાં હતાં તે પણ તેની ઉપર હતાં તેથી પ્રથમ તો "એબીસી" સુધારણા પૂર્ણ થવાના પ્રથમ મજબૂત સંકેત માટે આવતા અઠવાડિયે ફોલિંગ ચેનલની ઉપરની લાઈનને ટકાવી રાખવી જોઈએ.

દૈનિક સૂચકોની સ્થિતિ નીચે મુજબ છે:-

૧- ટૂંકા ગાળાના સૂચકની જેમ સ્ટોકેસ્ટિક %કે(૫) રેખાએ %ડી(૩) રેખાને નીચેની તરફ છેદે છે અને તેની બંને રેખાઓ ઓવર સોલ્ડ ઝોન તરફ આવી રહી છે તેમજ તેની બંને રેખાઓ ઓવર વેચાયેલા ઝોનની અંદર અને તેની ઉપર છે તેથી થોડી વધુ નીચેની ચાલને નકારી શકાતી નથી. ફેશ ઉપર તરફની ચાલને તેની બંને લાઈન ઓવર સેલ ઝોનની ઉપર ખસેડવા પછી ધ્યાનમાં લેવામાં આવશે.

૨- એમ એ સી ડી ની જેમ તેની એમ એ સી ડી રેખાએ સરેરાશ રેખાને ઉપરની તરફ છેદેલ છે અને તેની બંને રેખાઓ હકારાત્મક ઝોનમાં આગળ વધી રહી છે તેથી ઉપર તરફના વલણની રચનાની પુષ્ટિ કરે છે.

સૂચકોનો સૂચવે છે કે થોડી વધુ ડાઉન ચાલ પછી છેલ્લે ઉપરની ચાલ જોવા મળશે.

નિફ્ટી-ઈઓડી ચાર્ટ વિશ્લેષણ

(સરેરાશ)

નિફ્ટી-ઈઓડી ચાર્ટ (૨૧-એપ્રિલ-૨૦૨૩):-



ઈઓડી ચાર્ટમાં તકનીકી પેટર્ન અને રચનાઓ સરેરાશ:-

- ૧- ૫-દિવસીય એસ એમ એ આજે ૧૭૬૪૬ પર છે
- ૨- ૨૧-દિવસીય એસ એમ એ આજે ૧૭૪૦૧ પર છે
- ૩- ૫૫-દિવસીય એસ એમ એ આજે ૧૭૫૨૦ પર છે
- ૪- ૧૦૦-દિવસીય એસ એમ એ આજે ૧૭૮૪૫ પર છે
- ૫- ૨૦૦-દિવસીય એસ એમ એ આજે ૧૭૬૦૫ પર છે

ઈઓડી ચાર્ટ વિશ્લેષણમાંથી તારણો

(સરેરાશ)

નિફ્ટી છેલ્લા ૧૩ સત્રો માટે ૨૧-દિવસ એસ એમ એ (૧૭૪૦૧) અને ૫૫-દિવસ એસ એમ એ (૧૭૮૪૫) ની વચ્ચે આગળ વધી રહી છે અને ૧૦૦-દિવસના એસ એમ એ ની નીચે પ્રતિકારનો સામનો કરી રહી છે તેમજ છેલ્લા ત્રીજા લાંબા ગાળાના વલણ નિર્ણાયક ૨૦૦-દિવસ એસ એમ એ ની આસપાસ ફરે છે. અગાઉના સપ્તાહના સત્રો તેથી સૌપ્રથમ ૧૭૪૦૧-૧૭૮૪૫ થી આગળ ટકાવી રાખવા માટે આગામી સપ્તાહમાં રેલી ચાલુ/પૂર્ણતાના પ્રથમ મજબૂત સંકેત માટે નજર રાખવી જોઈએ કારણ કે આ શ્રેણી ટૂંકાથી લાંબા ગાળાના તમામ પ્રવાહોની પુષ્ટિ કરશે.

નિફ્ટી-છેલ્લા ૫ સત્રો

ઈઓડી ચાર્ટ વિશ્લેષણ

નિફ્ટી-ઈઓડી ચાર્ટ



(એપ્રિલ ૧૭ થી એપ્રિલ ૨૧, ૨૦૨૩):-

છેલ્લા ૫ સત્રોના ઈઓડી ચાર્ટમાં ટેકનિકલ પેટર્નની રચના

૧- છેલ્લા ૫ સત્રોમાં ઉચ્ચ સ્તરનું વેચાણ (પ્રતિરોધ) નીચે મુજબ છે:-

એ- ૧૭૬૭૬-૧૭૭૪૧

બી- ૧૭૬૪૨-૧૭૬૬૪

૨- છેલ્લા ૫ સત્રોમાં એકત્રીકરણ (સપોર્ટ) નીચે મુજબ છે:-

એ- ૧૭૫૫૪-૧૭૬૧૩

૩- છેલ્લા ૫ સત્રો ૧૭૫૫૪-૧૭૭૪૧ વચ્ચે વાસ્તવિક ટ્રેડિંગ

૫ સત્રો ઈઓડી ચાર્ટ વિશ્લેષણમાંથી તારણો

જેમ કે પ્રથમ ૩ સત્રોમાં વેચવાલીનો વિકાસ થયો તેથી નિફ્ટીએ પાછલા સપ્તાહના છેલ્લા ૩ સત્રોમાં નીચા સ્તરે વેપાર કર્યો. છેલ્લા ૫ સત્રોમાં ઉચ્ચ સ્તરનું સ્પષ્ટ વેચાણ અને નીચલા સ્તરનાં સમર્થન જોવા મળ્યાં હતાં તેથી નિફ્ટી સૌ પ્રથમ વેપાર કરશે અને છેલ્લા ૫ સત્રોની ટ્રેડિંગ રેન્જની અંદર



અને તેની નજીકના આગામી વલણ માટે તૈયારી કરશે. કારણ કે આખરે આ શ્રેણીની બહાર ટકાવી રાખવાથી આગામી વલણની પુષ્ટિ થશે તેથી આખરે તેને આગળ ટકાવી રાખવાથી તેની શરૂઆતની પુષ્ટિ માટે આગામી સપ્તાહમાં જોવું જોઈએ.

નિફ્ટી-ઈઓડી ચાર્ટ વિશ્લેષણ

(૨૧-એપ્રિલ-૨૦૨૩)

નિફ્ટી-ઈઓડી ચાર્ટ (૨૧-એપ્રિલ-૨૦૨૩):-

આજના ઈઓડી ચાર્ટમાં ટેકનિકલ પેટર્નની રચના

૧- બુલિશ ફોલિંગ ચેનલમાં નીચે તરફની ચાલ

૨- ૧૭૫૫૪-૧૭૬૧૩ વચ્ચે એકત્રીકરણ

૩- ૧૭૬૧૬-૧૭૬૩૬ ની વચ્ચે છેલ્લા કલાકમાં સાઈડવેઝ ટ્રેડિંગ

૪- ૧૭૫૫૪-૧૭૬૬૩ વચ્ચે આખો દિવસ વાસ્તવિક વેપાર

ઈઓડી-ચાર્ટ વિશ્લેષણમાંથી તારણો

જોકે પ્રથમ ફ્લેટ ઓપનિંગ પછી ઉપરની ચાલ શરૂ થઈ હતી જે બપોરના ૦૧:૦૦ વાગ્યા સુધી ચાલુ રહી હતી. જેમ કે સૌપ્રથમ ડાઉન મૂવ્સ બુલિશ ફોલિંગ ચેનલમાં હતી અને તે પછી ૧૭૫૫૪-૧૭૬૧૩ વચ્ચેના કોન્સોલિડેશન પછી નિફ્ટીએ નીચલા સ્તરેથી પણ ૮૨ પોઈન્ટ રિકવર કર્યા હતા.

નીચા સ્તરના કોન્સોલિડેશન પછી ૧૭૬૧૬-૧૭૬૩૬ ની વચ્ચે છેલ્લા કલાકમાં સાઈડવેઝ ટ્રેડિંગ થાય છે તેથી નિફ્ટી એક વખત તાજા કોન્સોલિડેશન પછી ૧૭૬૩૬ ની ઉપર ટકી રહે છે તેનો અર્થ નિર્ણાયક ઉપરની ચાલ શરૂ થવાનો પ્રથમ મજબૂત સંકેત હશે.

તારણો (બધા અભ્યાસને એકસાથે મૂક્યા પછી)

૧- ટૂંકા ગાળાનો ટ્રેન્ડ ઉપર તરફનો રહ્યો છે.

૨- મધ્યવર્તી ટર્મ ટ્રેન્ડ તેના નિર્ણાયક ૫૫-દિવસના એસ એમ એ ઉપર બંધ થયા પછી છેલ્લા ૧૦ સત્રો પછી મજબૂત સંકેતો આપે છે જે આજે ૧૭૫૪૭ પર છે.

૩- લાંબા ગાળાનો ટ્રેન્ડ દાવ પર છે કારણ કે નિફ્ટી પાછલા સપ્તાહના છેલ્લા ૩ સત્રોમાં તેના નિર્ણાયક ૨૦૦-દિવસીય એસ એમ એ ની આસપાસ ફરતો હતો

પુલ બેક રેલી જે તા. ૨૦-૦૩-૨૦૨૩ ના રોજ ૧૬૮૨૮.૩ પર વેવ-૧ ની વેવ-૩ ની વેવ-૨ ની સુધારાત્મક તરંગ-સી પછી શરૂ થઈ હતી તે તા. ૧૭-૦૪-૨૦૨૩ ના રોજ તાજેતરની ટોચની રચના સાથે ૧૭૮૬૩.૦૦ પર ચાલુ છે. તેનું કરેક્શન શરૂ થયું જે તા. ૨૧-૦૪-૨૦૨૩ ના રોજ ૧૭૫૫૩.૮૫ પર તાજેતરના બોટમ ફોર્મેશન સાથે ચાલુ છે અને ઈઓડી ચાર્ટ પર હજુ સુધી તેની પૂર્ણતાની કોઈ પુષ્ટિ નથી.

છેલ્લા ૫ સત્રોના ઈઓડી ચાર્ટ પછી નીચા સ્તરનો સપોર્ટ અને ૧૭૫૫૪-૧૭૭૪૧ વચ્ચે ઉચ્ચ સ્તરનું વેચાણ દર્શાવે છે અને ટૂંકા ગાળાના સૂચકોએ પણ હજુ સુધી કોઈ બાજુ તાત્કાલિક મોટી ચાલ સૂચવી નથી તેમજ લાંબા ગાળાના ટ્રેન્ડ નિર્ણાયક ૨૦૦-દિવસ એસ એમ એ (૧૭૬૦૫) છે. આ રેન્જની અંદર તેથી સૌથી પહેલાં નિફ્ટી ટ્રેડ કરશે અને આ રેન્જમાં આગામી ટ્રેન્ડ માટે તૈયારી કરશે. છેલ્લે ૧૭૫૫૪-૧૭૭૪૧ થી આગળ ટકાવી રાખવાથી આગળના વલણ અને મોટી ચાલની પુષ્ટિ થશે તેથી તેની સારી પુષ્ટિ માટે સૌપ્રથમ આવતા અઠવાડિયે નજર રાખવી જોઈએ.

છેલ્લા ૫ સત્રોની ટ્રેડિંગ રેન્જ (૧૭૫૫૪-૧૭૭૪૧) કરતાં આગળના સપોર્ટ, પ્રતિકાર અને સ્તરો અગાઉના અઠવાડિયે આઉટલુકમાં પહેલાથી જ અપડેટ કરવામાં આવ્યા છે અને હજુ પણ માન્ય છે તેથી આ અઠવાડિયે પોસ્ટ કરવામાં આવશે નહીં અને છેલ્લા ૫ સત્રોની ટ્રેડિંગ રેન્જની બહાર ટકાવી રાખ્યા પછી ટૂંકા ગાળાના ટ્રેડિંગ માટે નજરસ રાખવી જોઈએ.

સેન્સેક્સમાં ૬૦૪૫૬ અને નિફ્ટીમાં ૧૮૦૨૪ નીચે ઉછાળે નફારૂપી વેચવાલીની ધારણા

૬૦૦૦૦ ના સાયકોલોજીકલ અવરોધથી સતત નફારૂપી વેચવાલી છેલ્લા સપ્તાહે પણ જળવાઈ રહેલ. સપ્તાહની શરૂઆતે સેન્સેક્સ ૫૮૮૦૮ નજીક ખુલી ઉચામાં ૬૦૦૮૨ ઉપરના સામાહીક હાઈ લેવલ બતાવી તેની નજીકથી નફારૂપી વેચવાલી નીકળતાં ૫૮૪૦૦ નજીકના સામાહીક લો લેવલ બતાવેલ. છેલ્લા સપ્તાહના આર્ટીકલમાં સેન્સેક્સમાં ૫૮૫૫૧ અને ૫૮૪૪૭ ઉપર તેજી તરફી ચાલ જળવાઈ રહે તેમ જણાવેલ જે લેવલ પુરા સપ્તાહે તોડેલ નહી જ્યાં ૫૮૪૦૦ નજીકના લો લેવલ થી તેજી તરફી ચાલ નીકળતાં ૫૮૮૦૦ ઉપરના હાઈ લેવલ બતાવેલ. સેન્સેક્સમાં ૬૦૮૨૨ મહત્વના અવરોધ તરીકે જણાવેલ જે લેવલ પુરા સપ્તાહે પાર કરેલ નહી જ્યાં ૬૦૦૮૨ નજીકના હાઈ લેવલથી સતત નફારૂપી વેચવાલી જળવાઈ રહેલ. સામાહીક દ્રષ્ટિએ

રોકિંગ ટીપ્સ મેકર્સ



આશિષ નાયક મો.
૯૩૭૬૯૮૮૭૬૫,
૯૯૨૪૨૭૯૮૨૫
rosenayak.1984@yahoo.com



સેન્સેક્સમાં ૭૬૦ પોઈન્ટ ઉપરનો ઉછાળો જોવા મળેલ. ટેકનીકલી સામાહીક ચાર્ટ ઉપર સેન્સેક્સ ૩૩ કેટ બાઉન્સની રચના બનાવી રહેલ છે જે ટેકનીકલ ઈન્ડિકેટર ધીમી ગતીથી ઓવરબોટ તબક્કામાંથી બહાર નીકળી રહેલ છે. બજારમાં જોવા મળેલ ભારે વેચવાલી ના કારણે કેટલાક સ્ટોકસના ભાવ ખુબ જ

તુટેલ છે અને તેના ભાવ ખુબ જ અન્ડર વેલ્યુ ચાલી રહેલ છે જેમાં મધ્યમથી લાંબાગાળે ૩૦૦ થી ૬૦૦ ટકા ઉપરનું વળતર મળે તેવી ધારણા છે. પીએમએસ અને ટ્રેડિંગ મેમ્બર્સશીપ ની આર્કષક ઓફર ચાલી રહેલ છે જેમાં જે વાચકોએ જોડાવુ હોય તેમણે આપેલ મોબાઈલ નંબર પર વોટસએપ મેસેજ અથવા ઈમેલ કરી વધુ માહિતી લઈ શકે છે. ઈરેકસમાં નજીકનું ડોનચેન ચેનલ બ્રેકડાઉન સ્તર ૫૮૮૨૬ થી

- છેલ્લા સપ્તાહે જણાવેલ ટ્રેડિંગલક્ષી ભલામણોનું પ્રદર્શન ●
- ટાટા કેમીકલ (ખરીદો) (સ્ટોપલોસ પાસ થયેલ.)
- આશાપુરા માર્બનકેમ (ખરીદો) (રૂ ૧૩૩ થી રૂ ૧૩૭) (આપેલ લક્ષ્યાંકો માટે વેપાર યુસ્ત એસએલ સાથે જાળવી રાખવો.)
- ભારતી એરટેલ (વેચો) (રૂ ૭૬૭ થી રૂ ૭૫૪) (આપેલ લક્ષ્યાંકો માટે વેપાર યુસ્ત એસએલ સાથે જાળવી રાખવો.)
- ગુજરાત અંબુજા એક્સપોર્ટ (ખરીદો) (રૂ ૨૬૪ થી રૂ ૨૮૩) (આપેલ પ્રથમ લક્ષ્યાંક રૂ ૨૭૭ સાધ્ય કરેલ.)

૫૮૩૪૪ નીચે રચાઈ રહેલ છે જે લેવલ મહત્વના સપોર્ટ તરીકેનું કામ કરશે. ૫૮૮૨૬ ઉપર શોર્ટ ક્વરીંગના સહારે સુધારારૂપી ચાલ જળવાઈ રહે જ્યારે સપોર્ટ ૫૮૮૨૬ તોડી તેની નીચે બંધ રહે તો ૫૮૩૪૪ નીચેના લો લેવલ જોવા મળી શકે છે.

સોનામાં ૬૦૮૪૦ અને ચાંદીમાં ૭૫૯૩૮ નીચે ઉછાળે નફારૂપી વેચવાલી જ્યારે કોપરમાં મજબુત તેજી તરફી ચાલ માટે ૭૯૦ પાર કરવું ખુબ જ જરૂરી

કુડ ઓઈલમાં ૬ માસના હાઈ સ્તર આસપાસથી નફારૂપી વેચવાલી જોવા મળી રહેલ છે જે રૂબ છેલ્લા સપ્તાહે પણ જળવાઈ રહેલ. નાયમેક્સ કુડ ઓઈલ સપ્તાહની શરૂઆતે રૂ ૮૨ ડોલર આસપાસ ખુલી ઉચામાં ૮૩ ડોલર ઉપરના હાઈ લેવલ બતાવી તેની નજીકથી નફારૂપી વેચવાલી નીકળતાં ૭૭ ડોલર નીચેના લો લેવલ બતાવેલ. એમસીએક્સ કુડ ઓઈલ સપ્તાહની શરૂઆતે રૂ ૬૭૭૬ નજીક ખુલી ઉચામાં રૂ ૬૭૯૦ ઉપરના સામાહીક હાઈ ભાવ બતાવી તેની નજીકથી વેચવાલી નીકળતાં રૂ ૬૩૨૦ નીચેના સામાહીક લો ભાવ બતાવેલ. છેલ્લા સપ્તાહના આર્ટીકલમાં એમસીએક્સ કુડ ઓઈલમાં રૂ ૬૩૪૧ ઉપર તેજી તરફી ચાલ જળવાઈ રહે તેમ જણાવેલ જે લેવલ આસપાસના લો ભાવથી સતત સુધારા તરફી ચાલ જળવાઈ રહેલ. રૂ ૬૯૩૦ અવરોધ તરીકે જણાવેલ જે લેવલ પુરા સપ્તાહે પાર કરેલ નહી જ્યાં રૂ ૬૮૦૦ નજીકના હાઈ ભાવથી વેચવાલી નીકળતાં રૂ ૪૦૦ ઉપરનો ધટાડો નોંધાયેલ.

કોમોડિટી કોર્નર



આશિષ નાયક મો.
૯૩૭૬૯ ૮૮૭૬૫
rosenayak.1984@yahoo.com

રૂ ૭૩૯ નીચેના લો ભાવ જોવા મળી શકે છે. એમસીએક્સ સોનુ સપ્તાહની શરૂઆતે રૂ ૬૦૨૯૦ નજીક ખુલી નીચામાં રૂ ૫૯૬૨૦ નજીકના સામાહીક લો ભાવ બતાવી તેની નજીકથી તેજી તરફી ચાલ નીકળતાં રૂ ૬૦૭૦૦ ઉપરના સામાહીક હાઈ ભાવ બતાવેલ. છેલ્લા સપ્તાહના આર્ટીકલમાં એમસીએક્સ સોનામાં રૂ ૬૧૫૮૮ નીચે ઉછાળે નફારૂપી વેચવાલી જોવા મળે તેમ જણાવેલ જે લેવલ પુરા સપ્તાહે પાર કરેલ નહી જ્યાં રૂ ૬૦૭૦૦ નજીકના હાઈ ભાવ આસપાસથી નફારૂપી વેચવાલી જોવા મળેલ. એમસીએક્સ સોનામાં રૂ ૬૦૮૨૦ ઉપર તેજી તરફી ચાલ જળવાઈ રહે તેમ જણાવેલ જે લેવલ સપ્તાહની શરૂઆતમાં જ તોડી તેની નીચે બંધ આપતાં રૂ ૬૦૩૫૬ નો લક્ષ્યાંક સાધ્ય કરી રૂ ૫૯૭૦૦ નીચેના સામાહીક લો ભાવ બતાવેલ. કોમેક્સ ગોલ્ડમાં ૨૦૮૦ ડોલર અવરોધ તરીકે જણાવેલ જે લેવલ પુરા સપ્તાહે પાર કરેલ નહી જ્યાં ૨૦૨૯ ડોલર નજીકના હાઈ ભાવથી વેચવાલી નીકળતાં ૧૯૮૧ ડોલર નીચેના લો લેવલ બતાવેલ. સામાહીક દ્રષ્ટિએ એમસીએક્સ સોનામાં રૂ ૫૨૯ ઉપરનો ધટાડો નોંધાયેલ.

સહારે તેજી તરફી ચાલ જોવા મળે તેવા નિર્દેશો આપી રહેલ છે. રૂ ૫૮૪૩૨ ભારે વોલ્યુમ સાથે તોડી તેની નીચે બંધ રહે તો રૂ ૫૮૦૨૨ નીચેના લો ભાવ જોવા મળી શકે છે. કોમેક્સ ગોલ્ડમાં ૧૯૫૯ ડોલર સપોર્ટ જ્યારે ૨૦૪૮ ડોલર અવરોધ તરીકે ધ્યાનમાં લઈ શકાય.

સપ્તાહની શરૂઆતે એમસીએક્સ ચાંદીમાં ભાવ રૂ ૭૫૫૪૮ નજીક ખુલી ઉચામાં રૂ ૭૬૩૦૯ નજીકના સામાહીક હાઈ ભાવ બતાવી તેની નજીકથી નફારૂપી વેચવાલી નીકળતાં રૂ ૭૩૯૩૮ નીચેના સામાહીક લો ભાવ બતાવેલ. છેલ્લા સપ્તાહના આર્ટીકલમાં એમસીએક્સ ચાંદીમાં રૂ ૭૪૮૦૦ અને રૂ ૭૨૩૫૦ ઉપર તેજી તરફી ચાલ જળવાઈ રહે તેમ જણાવેલ જ્યાં રૂ ૭૩૯૩૮ આસપાસના લો ભાવથી તેજી તરફી ચાલ નીકળતાં રૂ ૭૬૦૦૦ નજીકના હાઈ ભાવ જોવા મળેલ. રૂ ૭૭૩૯૮ મહત્વના અવરોધ તરીકે જણાવેલ જે લેવલ પુરા સપ્તાહે પાર કરેલ નહી જ્યાં રૂ ૭૬૦૦૦ નજીકના હાઈ ભાવથી વેચવાલી નીકળતાં રૂ ૭૪૦૦૦ નીચેના લો ભાવ બતાવેલ. સામાહીક ચાર્ટ ઉપર એમસીએક્સ ચાંદી આઈસલેન્ડ રિવર્સલ બ્રેકડાઉનની રચના બનાવી રહેલ છે જે ચાંદીમાં મહત્વના અવરોધ રૂ ૭૫૩૩૪ અને રૂ ૭૫૯૩૮ નીચે ઉછાળે નફારૂપી વેચવાલી જળવાઈ રહે તેવા સંકેતો આપી રહેલ છે. રૂ ૭૫૩૩૪ મજબુત વોલ્યુમ સાથે પાર કરી તેની ઉપર બંધ આપે તો રૂ ૭૫૯૩૮ ઉપરના લક્ષ્યાંકો જોવા મળી શકે છે. ચાંદીમાં નજીકનું ડાઉન બોલીન્ગર બેન્ડ રૂ ૭૪૧૯૭ થી રૂ ૭૩૭૪૧ નીચે ખુલી રહેલ છે જે લેવલ મહત્વના સપોર્ટ તરીકે ધ્યાનમાં લઈ શકાય. રૂ ૭૪૧૯૭ ઉપર શોર્ટ ક્વરીંગના સહારે સુધારા તરફી ચાલ જોવા મળી શકે છે. રૂ ૭૪૧૯૭ ભારે વોલ્યુમ સાથે તોડી તેની નીચે બંધ આપે તો ૭૩૭૪૧ નીચેના લો લેવલ જોવા મળી શકે છે. કોમેક્સ સિલ્વરમાં ૨૪.૩૦ ડોલર સપોર્ટ જ્યારે ૨૫.૯૦ ડોલર અવરોધ તરીકે ધ્યાનમાં રાખવું.

નિફ્ટી ટેકનીકલ (૧૭૬૨૪.૦૫)

નિફ્ટી ૧૮૦૦૦ ના મનોવૈજ્ઞાનિક સ્તરને છેલ્લા ચાર માસથી હાથતાળી આપી ૧૭૯૦૦ આસપાસથી સતત નફારૂપી વેચવાલી જોવા મળી રહેલ છે જ્યાં બે સપ્તાહથી નિફ્ટી ૧૭૫૫૦ થી ૧૭૮૬૦ વચ્ચે પોઝિટિવ કન્સોલિડેશન ની ચાલ બતાવી રહેલ છે. સપ્તાહની શરૂઆતે નિફ્ટી ગેપડાઉન ઓપનીંગ સાથે ૧૭૬૮૭ નજીક ખુલી ઉચામાં ૧૭૭૫૮ ઉપરના સામાહીક હાઈ લેવલ બતાવી તેની નજીકથી નફારૂપી વેચવાલી નીકળતાં ૧૭૫૫૩ નીચેના સામાહીક લો લેવલ બતાવેલ. છેલ્લા સપ્તાહના આર્ટીકલમાં નિફ્ટીમાં ૧૭૫૧૧ ઉપર તેજી તરફી ચાલ જળવાઈ રહે તેમ જણાવેલ જે લેવલ પુરા સપ્તાહે તોડેલ નહી જ્યાં ૧૭૫૫૦ નજીકના લો લેવલથી સતત સુધારા તરફી ચાલ જળવાઈ રહેતાં ૧૭૭૫૦ ઉપરના હાઈ લેવલ બતાવેલ. ૧૭૮૪૮ મહત્વના અવરોધ તરીકે જણાવી તેની નીચેના ઉછાળામાં સામાન્ય નફારૂપી વેચવાલી જોવા મળે તેમ જણાવેલ જે લેવલ પુરા સપ્તાહે પાર કરેલ નહી જ્યાં ૧૭૭૫૫ નજીકના હાઈ લેવલથી વેચવાલી નીકળતાં ૨૦૦ પોઈન્ટ ઉપરના ધટાડા સાથે ૧૭૫૫૦ નીચેના લો લેવલ બતાવેલ. બેક નિફ્ટીમાં ૪૧૨૭૧ મહત્વના સપોર્ટ તરીકે જણાવેલ જે લેવલ પુરા સપ્તાહે તોડેલ નહી જ્યારે અવરોધ ૪૨૯૬૦ પણ પુરા સપ્તાહ દરમિયાન પાર કરેલ નહી. સામાહીક દ્રષ્ટિએ નિફ્ટીમાં ૨૦૪ પોઈન્ટ ઉપરનો ધટાડો નોંધાયેલ.

નિફ્ટીમાં નજીકનું ડાઉન બોલીન્ગર બેન્ડ ૧૭૫૦૮ થી ૧૭૩૫૮ નીચે ખુલી રહેલ છે જે લેવલ મહત્વના સપોર્ટ તરીકે ધ્યાનમાં લઈ શકાય. ૧૭૫૦૮ ઉપર શોર્ટ ક્વરીંગના સહારે સુધારા તરફી ચાલ જળવાઈ રહે. સપોર્ટ ૧૭૫૦૮ ભારે વોલ્યુમ સાથે તોડી તેની નીચે બંધ રહે તો ૧૭૩૫૮ નીચેના લો લેવલ જોવા મળી શકે છે. નિફ્ટીમાં જોવા મળી રહેલ નફારૂપી વેચવાલીથી ટુંકાથી મધ્યમગાળાના તમામ ટેકનીકલ ઈન્ડિકેટર ધીમી ગતીથી ઓવરબોટ તબક્કામાંથી બહાર નીકળી રહેલ છે જે લાંબાગાળાની ચાલ માટે પોઝિટિવ ટ્રેન્ડના સંકેતો આપી રહેલ છે. સામાહીક ચાર્ટ ઉપર નિફ્ટી ૩૩ કેટ બાઉન્સની રચના બનાવી રહેલ છે જે નિફ્ટીમાં નજીકના મહત્વના અવરોધ ૧૭૮૩૧ અને ૧૮૦૨૪ નીચે ઉછાળે નફારૂપી વેચવાલી જળવાઈ રહે તેવા સંકેતો આપી રહેલ છે. ૧૭૮૩૧ મજબુત વોલ્યુમ સાથે પાર કરી તેની ઉપર બંધ આપે તો ૧૮૦૨૪ ઉપરના લક્ષ્યાંકો જોવા મળી શકે છે. બેક નિફ્ટીમાં ૪૧૩૪૦ મહત્વના સપોર્ટ જ્યારે ૪૩૧૫૧ અવરોધ તરીકે ધ્યાનમાં લઈ શકાય.

પ્રાઈસ એક્સશન એનાલીસીસ મુજબ ટુંકાથી મધ્યમગાળાની ટ્રેડિંગલક્ષી ભલામણો

- આઈટીસી (ખરીદો) (૪૦૮)..ટુંકાગાળાનો લક્ષ્યાંક રૂ ૪૧૫ થી રૂ ૪૨૩
નિયમિત વાચકોને ધ્યાનમાં હશે કે શેરમાં રૂ ૨૫૦ આસપાસના ભાવ મે ૨૦૨૨ માં ચાલી રહેલ ત્યારથી અમે તેજીનો વેપાર બનાવવાની ભલામણ આપી રહેલ છીએ જેમાં છેલ્લા સપ્તાહે ઓલટાઈમ હાઈ ભાવ ૪૦૮ ઉપરના સ્તર બતાવી ૬૩ ટકા ઉપરનો ઉછાળો બતાવેલ. ટ્રેડર્સ શેરમાં ધટાડે રૂ ૩૯૯ અને રૂ ૩૯૨ નજીક તેજીનો વેપાર યુસ્ત એસએલ સાથે આપેલ લક્ષ્યાંકો માટે બનાવવો. શેરમાં રૂ ૩૮૧ ઉપરના ભાવ ટકી રહે તે નોન સ્ટોપ ઐતિહાસીક તેજી તરફી ચાલ યથાવત રહે તેવી ધારણા છે.
- ઓરોબીન્દો ફાર્મા (ખરીદો) (૫૮૬)..ટુંકાગાળાનો લક્ષ્યાંક રૂ ૬૦૧ થી રૂ ૬૧૨
ટુંકાગાળાના ટ્રેડર્સ શેરમાં રૂ ૫૭૭ અને રૂ ૫૭૦ ના સપોર્ટને ધ્યાનમાં લઈ ધટાડે તેજીનો વેપાર યુસ્ત એસએલ સાથે આપેલ લક્ષ્યાંકો માટે બનાવવો. અમારા નિયમિત વાચકોને ધ્યાનમાં હશે કે આ શેરમાં તેજીનો વેપાર બનાવવાની ભલામણ રૂ ૪૮૮ નજીક ડિસેમ્બર ૨૦૨૨ ના રોજ આપેલ જેમાં નોન સ્ટોપ તેજી સાથે છેલ્લા સપ્તાહે રૂ ૫૮૫ ઉપરના ૭ માસના નવા હાઈ ભાવ બતાવેલ. શેરમાં રૂ ૬૦૯ ઉપરના ભાવ મજબુતાર્થ સાથે ટકી રહે તો વર્ષ ૨૦૨૨ ના હાઈ ભાવ પાર કરે તેવી શક્યતા છે.
- મહિન્દ્રા હોલીડે (ખરીદો) (૩૦૦)..ટુંકાગાળાનો લક્ષ્યાંક રૂ ૩૧૨ થી રૂ ૩૨૪
શેરમાં રૂ ૨૯૨ અને રૂ ૨૮૫ ના સપોર્ટને ધ્યાનમાં લઈ ધટાડે તેજીનો વેપાર યુસ્ત એસએલ સાથે આપેલ લક્ષ્યાંકો માટે બનાવવો. અમારા નિયમિત વાચકોને ધ્યાનમાં હશે કે શેરમાં રૂ ૨૩૦ નીચેના ભાવ ચાલી રહેલ ત્યારથી તેજીનો વેપાર ગોઠવવાની ભલામણ કરી રહેલ છે.
- લાર્સન એન્ડ ટુબ્રો (વેચો) (૨૨૧૪.૯૦)..ટુંકાગાળાનો લક્ષ્યાંક રૂ ૨૧૭૭ થી રૂ ૨૧૨૦
શેરમાં રૂ ૨૨૫૦ અને રૂ ૨૨૮૯ ના અવરોધને ધ્યાનમાં રાખી ઉછાળે મંદીનો વેપાર યુસ્ત એસએલ સાથે આપેલ લક્ષ્યાંકો માટે બનાવી શકાય છે.

મેનકાઉન્ડ ફાર્મા આઈ પી ઓ સમીક્ષા (અરજી કરી શકાય)

કંપની વિશે:

મેનકાઉન્ડ ફાર્મા લિ. (એમપીએલ) એ ડોમેસ્ટિક સેલ્સની દ્રષ્ટિએ ભારતની ચોથી સૌથી મોટી ફાર્માસ્યુટિકલ કંપની છે અને MAT ડિસેમ્બર ૨૦૨૨ માટે વેચાણ વોલ્યુમની દ્રષ્ટિએ ત્રીજી સૌથી મોટી કંપની છે (સ્રોત: IQVIA ડેટાસેટ, IQVIA TSA MAT ડિસેમ્બર ૨૦૨૨ ડેટાસેટ ભારત માટે (ના. વ. ૨૦-૨૨ માટે)). કંપની વિવિધ એક્ચ્યુટ અને કોનિક થેરાપ્યુટિક ક્ષેત્રો તેમજ અનેક કન્ઝ્યુમર હેલ્થકેર પ્રોડક્ટ્સમાં ફાર્માસ્યુટિકલ ફોર્મ્યુલેશનની વિવિધ શ્રેણીના વિકાસ, ઉત્પાદન અને માર્કેટિંગમાં વ્યસ્ત છે.

એમપીએલ સ્થાનિક બજાર પર ધ્યાન કેન્દ્રિત કરે છે, જેના પરિણામે ભારતમાં કામગીરીમાંથી તેની આવક નાણાકીય વર્ષ ૨૦૨૨ માટે કામગીરીમાંથી કુલ આવકમાં ૮૭.૬૦% ફાળો આપે છે, જે IQVIA (મુખ્ય ફાર્માસ્યુટિકલ કંપનીઓ હોવાના કારણે) દ્વારા ઓળખવામાં આવેલા સાથીદારોમાં સૌથી વધુ હતું. સમાન થેરાપ્યુટિક વિસ્તારોમાં કાર્યરત છે, જેમ કે પુષ્ટ ૧૫૮ પર "ઉદ્યોગની ઝાંખી" માં પ્રકાશિત કરવામાં આવી છે ("IQVIA દ્વારા ઓળખાયેલા સાથીદારો") (સ્રોત: IQVIA રિપોર્ટ). તે પોસાય તેવા ભાવે ગુણવત્તાયુક્ત ઉત્પાદનો પ્રદાન કરવાના ઉદ્દેશ્ય સાથે ભારતીય ફાર્માસ્યુટિકલ ફોર્મ્યુલેશન અને કન્ઝ્યુમર હેલ્થકેર સેક્ટરના આંતરછેદ પર કાર્ય કરે છે અને ઈન-હાઉસ બ્રાન્ડ્સ બનાવવા અને સ્કેલિંગ કરવાનો સ્થાપિત ટ્રેક રેકોર્ડ ધરાવે છે. કંપનીએ ફાર્માસ્યુટિકલ બિઝનેસમાં ૩૬ બ્રાન્ડ્સ બનાવી છે જેણે દરેકને ૩.૫૦ કરોડથી વધુની કમાણી MAT ડિસેમ્બર ૨૦૨૨ માટે સ્થાનિક વેચાણમાં કરી છે. (સ્રોત: IQVIA ડેટાસેટ, IQVIA TSA MAT ડિસેમ્બર ૨૦૨૨ ડેટાસેટ ભારત માટે (FY20-MAT ડિસેમ્બર ૨૨) માટે).

MPL ભારતીય ફાર્માસ્યુટિકલ માર્કેટ ("IPM") માં તબીબી પ્રતિનિધિઓનું સૌથી મોટું વિતરણ નેટવર્ક ધરાવે છે અને ભારતમાં ૮૦% થી વધુ ડોક્ટરોએ ડિસેમ્બર ૨૦૨૨ માં MAT માટે તેના ફોર્મ્યુલેશન્સ સૂચવ્યા હતા (સ્રોત: IQVIA ડેટાસેટ, સ્ટોક સાથે સંબંધિત કંપનીઓ દ્વારા વાર્ષિક ફાઈલિંગ એક્સચેન્જ, IQVIA મેડિકલ ઓડિટ MAT ડિસેમ્બર ૨૦૨૨ માટે MAT Mar'૨૦-૨૨ અને MAT

દિલીપ દાવડા (Courtesy: Chittorgarh.com)

- એમ પી એલ સ્થાનિક બજારો પર મુખ્ય ફોકસ સાથે ફાર્માસ્યુટિકલ ઉત્પાદનોમાં વ્યસ્ત છે.
- તેણે ના. વ. ૨૦ થી ના. વ. ૨૨ સુધી તેની ટોચ અને નીચેની લાઈનમાં વૃદ્ધિ દર્શાવી છે.
- કંપનીને તેના તાજેતરના ટેકઓવરના એક વખતના એક્ઝિસ્ટમેન્ટને કારણે નજીવો આંચકો લાગ્યો હતો.
- તેની તાજેતરની નાણાકીય કામગીરીના આધારે ઈશ્યૂ સંપૂર્ણ કિંમતનો દેખાય છે.
- રોકાણકારો લાંબા ગાળા માટે રોકાણનો વિચાર કરી શકે છે કારણ કે આ લાંબી રેસનો ઘોડો છે.

Dec'૨૨), જેણે ભારતમાં તેની બ્રાન્ડ્સ સ્થાપિત કરવામાં MPLને મદદ કરી છે.

એમપીએલનું સ્થાનિક વેચાણ આશરે ૩.૬૦૮૪ કરોડ અંદાજે ૩.૮૩૮૦ કરોડથી આશરે ૧૨% ના ચક્રવૃદ્ધિ વાર્ષિક વૃદ્ધિ દર ("સીએજીઆર") થી વધુ. જ આઈ પી એમ કરતાં આશરે ૧.૩ ગણું છે, જે સમાન સમયગાળા દરમિયાન આશરે ૩.૧, ૫૦૩ કરોડ થી અંદાજે ૩.૧, ૮૩૮ કરોડ થી આશરે ૧૦% ની સીએજીઆર પર વૃદ્ધિ પામ્યું છે. (સ્રોત: IQVIA ડેટાસેટ, IQVIA TSA MAT ડિસેમ્બર ૨૦૨૨ ડેટાસેટ ભારત માટે (ના. વ. ૨૦-૨૨) માટે) કંપની ભારતમાં ઘણા એક્ચ્યુટ અને કોનિક થેરાપ્યુટિક ક્ષેત્રોમાં હાજર છે, જેમાં એન્ટિ-ઈન્ફેક્ટિવ્સ, કાર્ડિયોવેસ્ક્યુલર, ગેસ્ટ્રોઈન્ટેસ્ટાઈનલ, એન્ટિ-ડાયાબિટીક, ન્યુરો/સીએનએસ, વિટામિન્સ/મિનરલ્સ/પોષક તત્વો અને શ્વસનતંત્રનો સમાવેશ થાય છે. કંપનીએ ૨૦૦૭માં કન્ઝ્યુમર હેલ્થકેર ઉદ્યોગમાં પ્રવેશ કર્યો અને ત્યારથી કોન્ડોમ, પ્રેગ્નેન્સી ડિટેક્શન, ઈમરજન્સી ગર્ભનિરોધક, એન્ટાસિડ પાવડર, વિટામિન અને મિનરલ સપ્લિમેન્ટ્સ અને એન્ટિ-એકને તૈયારીની શ્રેણીઓમાં વિવિધ બ્રાન્ડ્સની સ્થાપના કરી છે.

૩૧ ડિસેમ્બર, ૨૦૨૨ સુધીમાં, ૧૧,૬૯૧ તબીબી પ્રતિનિધિઓ અને ૩,૫૬૧ ફિલ્ડ મેનેજરો સાથે, આ કંપનીની સમગ્ર ભારતમાં માર્કેટિંગ હાજરી છે. તેણે ભારતમાં નોંધપાત્ર વિતરણ નેટવર્ક પણ સ્થાપિત કર્યું છે અને ૩૧ ડિસેમ્બર, ૨૦૨૨ના રોજ પૂરા થયેલા નવ મહિના દરમિયાન, તેણે ૧૨,૦૦૦ થી વધુ સ્ટોકિસ્ટોને ઉત્પાદનો વેચ્યા અને ૭૫ ક્લીયરિંગ્સ અને ફોરવર્ડિંગ ("C&F") એજન્ટો સાથે રોકાયેલા.

તે સમગ્ર ભારતમાં ૨૫ ઉત્પાદન સુવિધાઓનું સંચાલન કરે છે અને ૩૧ ડિસેમ્બર, ૨૦૨૨ સુધીમાં તેની પાસે ૪,૧૨૧ ઉત્પાદન કર્મચારીઓ હતા. ૩૧ ડિસેમ્બર, ૨૦૨૨ સુધીમાં, કંપની

પાસે ૬૦૦ થી વધુ વૈજ્ઞાનિકોની ટીમ અને એક સમર્પિત ઈન-હાઉસ આર એન્ડ ડી સેન્ટર હતું. તેની કેટલીક સૌથી વધુ વેચાતી લોકપ્રિય બ્રાન્ડ્સ મેનફોર્સ કોન્ડોમ, પ્રેગ્ના ન્યૂઝ, ગેસ-ઓ-ફાસ્ટ, ન્યુરોકિંડ, ટેલ્મીકિંડ, ડાયલોબૂન વગેરે છે.

ઈશ્યૂની વિગત અને મૂડીનો ઈતિહાસ

આ કંપની મેઈડન સેકન્ડરી ઓફર સાથે એટલે કે ઓફ એફ એસ (ઓફર ફોર સેલ) દ્વારા તેનો ૩.૧ નો એક એવા ૪૦૦૫૮૮૪૪ ઈક્વીટી શેર મુકરર ભાવે ઓફર કરીને મૂડી બજારમાં આવેલ છે. આ માટે તેણે ૩.૧૦૨૬ થી ૩.૧૦૮૦ના પ્રાઈઝ બેન્ડની જાહેરાત કરી છે અને ઉપરના ભાવના આધારે તે ૩.૪૩૨૬.૩૬ કરોડ એકત્રિત કરવા ધારે છે. જાહેર ભરણા માટે આ ઈશ્યૂ તા. ૨૫ એપ્રિલ, ૨૦૨૩ ના રોજ ખુલશે અને તા. ૨૭ એપ્રિલ, ૨૦૨૩ ના રોજ બંધ થશે. ઓછામાં ઓછી અરજી ૧૩ શેર માટે અને તે પછી તેના ગુણાંકમાં કરી શકાશે. ફાળવણી પછી, શેર બી એસ ઈ અને એન એસ ઈ પર સૂચિબદ્ધ થશે. ઈશ્યૂ કંપનીની પોસ્ટ-ઈશ્યૂ પેઈડ-અપ મૂડીના ૧૦% હિસ્સો ધરાવે છે. આ ઈશ્યૂ કંપનીની આઈ પી ઓ પછીની પેઈડ-અપ મૂડીના ૧૦% હિસ્સો ધરાવે છે. કંપનીએ ક્યુ આઈ બી માટે ૫૦%, એચ એન આઈ માટે ૧૫% અને નાના રોકાણકારો માટે ૩૫% ફાળવ્યા છે. આ સેકન્ડરી ઓફર હોવાને કારણે કંપનીને કોઈ ફંડ જતું નથી. આ ઈશ્યુ તેના કેટલાક હિસ્સેદારોને એક્ઝિટ આપવા અને લિસ્ટિંગ લાભોને અનલોક કરવા માટે કરવામાં આવી રહ્યો છે.

આ ઈશ્યુના સંયુક્ત બુક રનિંગ લીડ મેનેજર્સ (બી આર એલ એમ) કોટક મહિન્દ્રા કેપિટલ કો. લિ., એક્સિસ કેપિટલ લિ., આઈ આઈ એફ એલ સિક્યોરિટીઝ લિ., જેફરીઝ ઈન્ડિયા પ્રા. લિ., અને જે.પી. મોર્ગન ઈન્ડિયા પ્રા. લિ. અને કેફિન ટેકનોલોજીસ લિમિટેડ ઈશ્યુના રજિસ્ટ્રાર છે.

સમાન ધોરણે પ્રારંભિક ઈક્વિટી શેર જારી કર્યા પછી, કંપનીએ માર્ચ ૨૦૦૦ અને એપ્રિલ ૨૦૦૭ વચ્ચે ૩.૭.૫૦ થી ૩.૮૩.૪૧ (૩.૧ ફેરવેલ્યુ પર આધારિત)ની કિંમતની શ્રેણીમાં વધુ ઈક્વિટી શેર જારી કર્યાં. તેણે માર્ચ ૨૦૦૦માં ૧ માટે ૧, માર્ચ ૨૦૦૫માં ૧ માટે ૧૫, માર્ચ ૨૦૦૮માં ૮ માટે ૩, ઓગસ્ટ ૨૦૧૦માં, ૨૦ માટે ૭ અને જૂન ૨૦૧૭માં ૧ માટે ૧ના રેશિયોમાં બોનસ શેર પણ જારી કર્યાં છે. પ્રમોટરો/સેલિંગ હિતધારકો દ્વારા શેરના સંપાદનની સરેરાશ કિંમત ૩.૧૦૫૫, ૩.૦૦, ૩.૨૭૬.૩૪, અને ૩.૫૫૦.૪૪ પ્રતિ શેર છે.

આ ઓફર ફોર સેલ હોવાથી, આઈ પી ઓ પછી, આ કંપની વર્તમાન પેઈડ-અપ ઈક્વિટી મૂડી ૩.૪૦.૦૬ કરોડ (૪૦૦૫૮૮૪૪૦ શેર્સ) છે તે તેટલી જ રહેશે. આઈ પી ઓ પછી, અપર પ્રાઈસ બેન્ડના આધારે કંપની ૩.૪૩૨૬૩.૫૫ કરોડ ની માર્કેટ કેપ નિહાળી રહી છે.

મેનેજમેન્ટના જણાવ્યા મુજબ, તેઓ આ ઓફરમાં લગભગ ૭૯% હિસ્સો ધરાવે છે અને ઓ એફ એસ દ્વારા માત્ર ૨.૫% ઘટાડશે. આ આઈ પી ઓ પછી તેની પાસે ૭૬.૫% હોલ્ડિંગ હોવાથી, તે લિસ્ટિંગની જરૂરિયાતો અનુસાર ૩ વર્ષની અંદર માર્કેટ સ્ક્યુલ હિસ્સો ઘટાડશે.

આર્થિક દેખાવ આર્થિક દેખાવને મોરચે, છેલ્લા ત્રણ નાણાકીય વર્ષમાં, આ કંપનીએ (કોન્સોલીડેશન ધોરણે) ટર્નઓવર / ચોખ્ખો નફો ૩.૫૮૭૫.૬૫ કરોડ / ૩.૧૦૫૬.૧૫ કરોડ (ના. વ. ૨૦), ૩.૬૩૮૫.૩૮ કરોડ / ૩.૧૨૮૩.૦૩ કરોડ (ના. વ. ૨૧), અને ૩.૭૯૭૭.૫૮ કરોડ / ૩.૧૪૫૨.૮૬ કરોડ (ના. વ. ૨૨) નોંધાવેલ છે. ૩૧ ડિસેમ્બર,

૨૦૨૨ના રોજ પૂરા થયેલા ના. વ. ૨૩ ના ત્રીજા ત્રિમાસિક ગાળા માટે, તેણે ૩.૬૭૭૭.૮૨ કરોડના ટર્નઓવર પર ૩.૧૦૧૦.૦૮ કરોડ નો ચોખ્ખો નફો મેળવ્યો છે છેલ્લા ત્રણ નાણાકીય વર્ષમાં આ કંપનીએ (કોન્સોલીડેશન ધોરણે) સરેરાશ શેર દીઠ આવક ૩.૩૨.૭૧ અને સરેરાશ આર ઓ એન ડબલ્યુ ૨૫.૫૧ ટકા દર્શાવેલ છે. ડિસેમ્બર ૩૧, ૨૦૨૨ ના તેના એન એ વી ૩.૧૭૮.૩૮ મુજબ આ ઈશ્યુનો ભાવ ૬.૦૫ ના પી/બીવીથી આવે છે, તેજ મુજબ આઈ પી ઓ પછી પણ. ૩૧ ડિસેમ્બર, ૨૦૨૨ સુધીમાં, તેની વર્તમાન પેઈડ-અપ ઈક્વિટી મૂડી ૩.૪૦.૦૬ કરોડ ૩.૭૧૦૫.૮૩ કરોડના ફી અનામત દ્વારા આધારભૂત છે.

નાણાકીય ડેટા મુજબ, તેના ના. વ. ૨૩ ના ત્રીજા ત્રિમાસિક ગાળા માટે બોટમ લાઈનમાં નજીવો આંચકો લાગ્યો છે. મેનેજમેન્ટના જણાવ્યા અનુસાર, રશિયા-યુક્રેન યુદ્ધ બાદ તાજેતરના ટેકઓવર અને સુસ્ત વૈશ્વિક વલણો માટે તેના એક વખતના ગોઠવણોને આભારી છે. મેનેજમેન્ટને કામગીરીને સુવ્યવસ્થિત કર્યા પછી કમાણીના તેનાં સ્થાપિત વલણો ફરીથી મેળવવામાં વિશ્વાસ છે. તે સ્થાનિક બજાર પર તેનું ધ્યાન ચાલુ રાખશે કારણ કે ભારત ગુણવત્તાયુક્ત અને સસ્તું આરોગ્યસંભાળ ઉત્પાદનોનો સૌથી મોટો ગ્રાહક છે.

જો આપણે નાણાકીય વર્ષ ૨૩ ની કમાણીને વાર્ષિક ધોરણે ગણીએ અને તેને આઈ પી ઓ પછીની સંપૂર્ણ પાતળી પેઈડ-અપ ઈક્વિટી મૂડીને આધારે ગણીએ, તો માગવામાં આવેલ કિંમત ૩.૧૩ ૫૮૭૫.૬૫ કરોડ / ૩.૧૦૫૬.૧૫ કરોડ (ના. વ. ૨૦), ૩.૬૩૮૫.૩૮ કરોડ / ૩.૧૨૮૩.૦૩ કરોડ (ના. વ. ૨૧), અને ૩.૭૯૭૭.૫૮ કરોડ / ૩.૧૪૫૨.૮૬ કરોડ (ના. વ. ૨૨) નોંધાવેલ છે. ૩૧ ડિસેમ્બર,

ડિવિડન્ડ પોલિસી: કંપનીએ ના. વ. ૨૦ માટે કુલ ૭૫૫% નું ડિવિડન્ડ ચૂકવ્યું અને તે પછી, તેણે છોડી દીધું. તે તેના

નાણાકીય પ્રદર્શન અને ભાવિ સંભાવનાઓના આધારે તેના શેરની સૂચિબદ્ધ કર્યા પછી યોગ્ય ડિવિડન્ડ નીતિ અપનાવશે.

લીસ્ટેડ સમાન કંપનીઓ સાથે સરખામણી

ઓફર ડોક્યુમેન્ટ મુજબ, આ કંપનીએ સન ફાર્મા, સિપ્લા, ઝાયડસ લાઈફ સાયન્સ, ટોરેન્ટ ફાર્મા, અલ્કેમ લેબ, જેબી કેમિકલ્સ, એરિસ લાઈફ સાયન્સ, આઈ પી સીએ લેબ, એબોટ ઈન્ડિયા, જીએસકે ફાર્મા, ડાબર ઈન્ડિયા, પ્રોક્ટર એન્ડ ગેમ્બલ હેલ્થ, ઝાયડસ વેલનેસને સૂચિબદ્ધ સાથીદારો તરીકે દર્શાવ્યા છે. તેઓ હાલમાં ૧૬૭.૫૬, ૨૬.૧૮, ૪૦.૭૪, ૫૧.૪૭, ૪૧.૭૬, ૪૨.૮૫, ૨૧.૧૬, ૩૮.૮૦, ૫૧.૮૮, ૧૨.૪૬, ૬૪.૩૬, ૩૩.૫૬, અને ૩૧.૨૦ (એપ્રિલ, ૩૧) ના પી/ઈ પર ટ્રેડ કરી રહ્યાં છે. જો કે, તેઓ ખરેખર ચૂસ્ત રીતે તુલનાત્મક નથી.

મર્યાદા ટેક રેકર્ડ

ઓફર સાથે સંકળાયેલા પાંચ બી આર એલ એમ એ છેલ્લા ત્રણ નાણાકીય વર્ષમાં ૮૪ જાહેર ઓફર્સને હેન્ડલ કરી છે, જેમાંથી ૨૮ ઓફર્સ લિસ્ટિંગ તારીખે આઈ પી ઓ કિંમત કરતાં ઓછી બંધ થઈ છે.

નિષ્કર્ષ / રોકાણ વ્યૂહરચના

હેલ્થકેર પ્રોડક્ટ્સમાં મુખ્ય સ્થાનિક ખેલાડી શુદ્ધ વેનીલા ઓએફએસ ઈશ્યૂ સાથે મૂડી બજારમાં આવી રહી છે. તે હવે માત્ર ૧૦% ડાયલુટ કરી રહી છે. તેણે ના. વ. ૨૦ થી ના. વ. ૨૨ સુધી સારી નાણાકીય કામગીરી દર્શાવી છે. ના. વ. ૨૩ ના ૮ માસ માટેનો આંચકો તેના તાજેતરના ટેકઓવર માટે એક વખતની જોગવાઈને કારણે છે. તાજેતરના પ્રદર્શનના આધારે, ઈશ્યૂ સંપૂર્ણ કિંમતનો દેખાય છે. તે લાંબી રેસનો ઘોડો છે, તેથી રોકાણકારો લાંબા ગાળાના પરિપ્રેક્ષ સાથે રોકાણને ધ્યાનમાં લઈ શકે છે.

નિફ્ટી રિઅલ્ટી ઈન્ડેક્સમાં એક માસમાં ૭ ટકાનો વધારો

વિતેલા સપ્તાહે બીએસઈ સેન્સેક્સ (૫૯૬૫૫.૦૬) અને એન એસ ઈ નિફ્ટી (૧૭૬૨૪.૦૫) ની સપાટીએ બંધ આવેલ હતો.

પી આઈ ઈન્ડેક્સ અને અલકેમ ઓપન ઈન્ટરેસ્ટ મે સીરીઝમાં ઉમેરાયેલ છે. ઈન્ડેક્સ ટાવર કોલ ઓપ્શનમાં માં ૩.૧૭૦.૦૦ ના સ્ટ્રાઈક ભાવે સારું બિલ્ડઅપ જોવા મળેલ છે. એશિયન પેઈન્ટ્સ કોલ ઓપ્શનમાં ૩.૨૮૬૦.૦૦ ના સ્ટ્રાઈક ભાવે સારું બિલ્ડઅપ જોવા મળેલ છે.

ફ્યુચર ઓપ્શનના ખેલાડીઓ માટેની વ્યૂહ રચના ૧. ટોરેન્ટો ફાર્મા (૧૬૧૨.૩૫) ફ્યુચર લોટ સાર્થ ૫૦૦ શેર એપ્રિલ ફ્યુચર નો એક લોટ ૩.૧૬૧૨.૩૫ના ભાવે ખરીદો, એપ્રિલ માસનું એક કોલ ઓપ્શન ૩.૧૬૨૦.૦૦ના સ્ટ્રાઈક ભાવનું ૩.૧૭.૪૦ના ભાવે વેચો મળેલ પ્રિમિયમ = ૧૭.૪૦ ★ ૫૦૦ = ૮૭૦૦.૦૦

ચુલેટ

નરેન્દ્ર નયનાની મો. ૯૮૯૮૧૬૨૭૭૦

nainaninarendra@Hotmail.com www.nainaninarendra.blogspot.com www.subscriptionnarendra.blogspot.com

૩. વધારેમાં વધારે નફો : = ૧૬૨૦.૦૦ - ૧૬૧૨.૩૫ = ૭.૬૫ ★ ૫૦૦ = ૩૮૨૫.૦૦ + ૮૭૦૦.૦૦ = ૧૨૫૨૫.૦૦ રૂ.

વધારેમાં વધારે નુકશાન : = અસિમિત

૨. આઈ ટી સી (૪૦૮.૨૫) ફ્યુચર લોટ સાર્થ ૧૬૦૦ શેર એપ્રિલ માસનું એક કોલ ઓપ્શન ૩.૪૦૭.૫૦ના સ્ટ્રાઈક ભાવનું ૩.૩.૧૦ માં ખરીદો

મળેલ પ્રિમિયમ = ૧૭.૪૦ ★ ૫૦૦ = ૮૭૦૦.૦૦

૩. ૨.૨૦ ના ભાવે વેચો. ચુલેલ પ્રિમિયમ = ૩.૧૦ ★ ૧૬૦૦ = ૪૯૬૦.૦૦ રૂ.

મેળવેલ પ્રિમિયમ = ૨.૨૦ ★ ૧૬૦૦ = ૩૫૨૦.૦૦

ચોખ્ખું ચુલેલ પ્રિમિયમ = ૪૯૬૦.૦૦ - ૩૫૨૦.૦૦ = ૧૪૪૦.૦૦ રૂ.

વધારેમાં વધારે નફો : ૪૧૦.૦૦ - ૪૦૭.૫૦ = ૨.૫૦ ★ ૧૬૦૦ = ૪૦૦૦.૦૦ - ૧૪૪૦.૦૦ = ૨૫૬૦.૦૦ રૂ. વધારેમાં વધારે નુકશાન : = ૧૪૪૦.૦૦ રૂ.

બેક ઈવન પ્રાઈસ : = ૧૦૮.૬૦

ટ્રેડિંગ આઈડિયા

૧. ગોદેરેજ સીપી (૯૮૭.૧૫) = ઘટાડે આ શેર ખરીદી અને વેપાર કરો

૨. ભાટા ઈન્ડિયા (૧૪૮૧.૩૦) = ઘટાડે આ શેર ખરીદી અને વેપાર કરો

DISCLAIMER: No financial information whatsoever published anywhere here should be construed as an offer to buy or sell securities, or as advice to do so in any way whatsoever. All matter published here is purely for educational and information purposes only and under no circumstances should be used for making investment decisions. Readers must consult a qualified financial advisor prior to making any actual investment decisions, based on information published here. With entry barriers, SEBI wants only well-informed investors to participate in such offers. With crazy recent listings, SME IPOs have started drawing the attention of investors across the board. However, as SME issues have entry barriers and continued low preference from broking community, any reader taking decisions based on any information published here does so entirely at own risk. Above information is based on information available as on date coupled with market perceptions. Author has no plans to invest in this offer

છેલ્લા ત્રણ સપ્તાહથી માર્કેટમાં તેજ જોવા મળી રહી છે

(સાપ્તાહિક અહેવાલ):
સતત વૈશ્વિક અનિશ્ચિતતાઓ વચ્ચે અહેવાલ હેઠળના સપ્તાહ પાછલા ત્રણ સપ્તાહની વૃદ્ધિનો સિલસિલો અટકાવી દીધો હતો. ઘરઆંગણે, જોકે વસ્તુઓ વેગ પકડી રહી છે, વૈશ્વિક સેન્ટિમેન્ટ બજારના સામાન્ય મૂડ પર ટેબ રાખે છે. જોકે રાજકીય દબદબો ચિંતામાં વધારો કરે છે અને નવા નાણાકીય વર્ષની શરૂઆત હજુ પણ ચોક્કસ પડકારો ઊભા કરે છે. એફ આઈ આઈ સમગ્ર સપ્તાહમાં ચોખ્ખા વેચવાલ હતા જ્યારે ડી આઈ આઈ બુધવાર સિવાય ચોખ્ખા લેવાલ હતા.

બેન્યમાર્કની સાપ્તાહિક દિલચાલ:
સોમવાર-પ્રથમ સત્ર માટે સાવધાનીપૂર્વક નેગેટિવ ઓપનિંગ સાથે, બજારે અસ્થિર વેપાર નોંધાવ્યો હતો અને અંતે ભારે

વૈશ્વિક અનિશ્ચિતતા વધતી જાય છે

બજારની ગતિવિધિ



દિલીપ દાવડા
Email: dilip_davda@rediffmail.com

જ્યારે ઈન્ફોસીસને નબળાં પરિણામો બાદ નુકસાન થયું હતું, ત્યારે અન્ય આઈ ટી શેરોએ પણ વેચવાલીનો દોર નોંધાવ્યો હતો. સામાન્ય ચોમાસાની નજીક હોવાના અહેવાલ પર એફ એમ સી જી કાઉન્ટર્સમાં પસંદગીની ખરીદી જોવા મળી હતી. મિડ અને સ્મોલ કેપ સૂચકાંકોએ બેન્યમાર્ક કરતાં વધુ સારું પ્રદર્શન કર્યું અને ફેન્સી સાઈડ માર્કેટ કાઉન્ટર્સનો ટેકો મેળવ્યો

પોઝ આપે છે, પરંતુ તેણે બપોર પછીનો દિવસ નકારાત્મક સમાપ્ત કરવા માટે છોડી દીધો. દિવસના અંતે બી એ.સ ઈ સેન્સેક્સ ૧૮૩.૭૪ પોઈન્ટ્સની ખાધ સાથે ૫૯૭૨૭.૦૧ પર, એન એસ ઈ નિફ્ટી ૪૬.૭૦ પોઈન્ટ ઘટીને ૧૭૬૬૦.૧૫ પર બંધ રહ્યો હતો. કેપિટલ ગેઈન ટેક્સમાં વધારાની અફવાઓએ બુલ્સ અને ફંડ હાઉસને વેચાણની સ્થિતિમાં રાખ્યા હતા. બેંકિંગ કાઉન્ટર્સ વિનાશ તરફ દોરી જાય છે અને રિલાયન્સ ઈન્ડ. અને કન્ઝ્યુમર ડ્યુરેબલ્સનો ટેકો મળ્યો છે જે હેલ્થકેર/ફાર્મા, એફએમસીજી, આઈટી કાઉન્ટર્સમાં લાભ છવાયેલો છે. બજારની રૂખ જો કે મિડ અને સ્મોલ કેપ સૂચકાંકો બેન્યમાર્ક કરતાં વધુ સારી કામગીરી

બેન્યમાર્ક સત્રને અંતે નકારાત્મક સમાપ્ત કરવા માટે બંને રીતે આગળ વધ્યા. જ્યારે બી એસ ઈ સેન્સેક્સ ૧૫૯.૨૧ પોઈન્ટ ઘટીને ૫૯૫૬૭.૮૦ પર બંધ રહ્યો હતો, જ્યારે એન એસ ઈ નિફ્ટીએ ૪૧.૪૦ પોઈન્ટ્સની ખોટ ચિલ્લિત કરી હતી અને દિવસના અંતે ૧૭૬૧૮.૭૫ પર બંધ રહ્યો હતો. નબળા વૈશ્વિક સેન્ટિમેન્ટે આઈટી અને બેંકિંગ કાઉન્ટર્સને હેમરિંગ હેઠળ રાખ્યા હતા જ્યારે ઓટો, મેટલ કાઉન્ટર્સ બંને સેગમેન્ટ માટે હકારાત્મક વૈશ્વિક અહેવાલો પર વધ્યા હતા. સ્થાનિક મોરચે કોવિડના કેસોમાં ઉછાળાના અહેવાલો પર પસંદગીના હેલ્થકેર/ફાર્મા કાઉન્ટર્સ વધ્યા. મિડ અને સ્મોલ કેપ સૂચકાંકોએ બેન્યમાર્ક કરતાં વધુ પ્રદર્શન કર્યું હોવા છતાં, નબળા સાઈડ બજારે બજારની રૂખને નજીવી નકારાત્મક રાખી હતી. ડી આઈ આઈ અને એફ આઈ આઈ બંને દિવસ માટે ટોકન ચોખ્ખા વેચવાલ હતા.

ગુરુવાર - ચોથા સત્ર માટે સાવચેતીભરી સકારાત્મક શરૂઆત પછી, બજાર સાંકડી શ્રેણીમાં આગળ વધ્યું અને દિવસના નાના ફાયદા સાથે બંધ થયું. દિવસના અંતે બી એસ ઈ સેન્સેક્સ માત્ર ૬૪.૫૫ પોઈન્ટની વૃદ્ધિ સાથે ૫૯૬૩૨.૩૫ પર, એન એસ ઈ નિફ્ટી માત્ર ૫.૭૦ પોઈન્ટ વધીને ૧૭૬૨૪.૪૫ પર બંધ રહ્યો હતો. પાવર, કન્ઝ્યુમર ડ્યુરેબલ્સ, કેપિટલ ગુડ્સ, બેંકિંગ કાઉન્ટર્સમાં શોર્ટ કવરિંગે બેન્યમાર્કને હકારાત્મક બંધ આપવામાં મદદ કરી હતી જ્યારે સાઈડ બજાર ઉદાસીન બન્યું હતું. ફાર્મા કાઉન્ટર્સમાં દરેક ઉછાળે પ્રોફિટ બુકિંગ નોંધાયેલ છે. બજારની રૂખ નજીવી હકારાત્મક રહી કારણ કે સાઈડ માર્કેટ ફેન્સી કાઉન્ટર્સ ઈન્ફોર્મ ખરીદી સાથે મળ્યા હતા ત્યારે પણ મિડ અને સ્મોલ કેપ સૂચકાંકો બેન્યમાર્ક કરતાં નબળો દેખાવ કરતા હતા. એફ આઈ આઈ એ દિવસ માટે ચોખ્ખા વેચવાલ તરીકે ચાલુ રહેલ અને એફ આઈ આઈ એ દિવસ માટે ચોખ્ખા લેવાલ હતા.

શુક્રવાર - સપ્તાહના અંતિમ સત્ર માટે વૈવિધ્યપૂર્ણ શરૂઆત પછી, બજાર એક સાંકડી શ્રેણીમાં આગળ

સાપ્તાહિક પ્રવૃત્તિઓનો સારાંશ:
સપ્તાહ દરમિયાન એન્જલ વન (૪૦%), જી ટી પી એલ હેથવે (૪૦%), એચ ડી એફ સી બેંક (૧૯૦૦%), ક્વિકહીલ (૨૫%), ક્વિસીલ(૭૦૦%), આઈ સી આઈ સી આઈ લોમ્બાર્ડ (૫૫%), જિંદાલ સ્ટેનલેસ (૫૦%), ટાટા કોફી (૩૦૦%), બનારસ હોટેલ (૨૦૦%), ગુજરાત હોટેલ્સ (૨૦%), આઈસીઆઈસીઆઈ સિક્યુ (૧૮૫%), માસ્ટેક (૨૪૦%), ટાટા કોમ્યુનિકેશન્સ (૨૧૦%), સિએન્ટ(૩૨૦%) , એચ સી એલ ટેકનો (૯૦૦%), આઈ સી આઈ સી આઈ પ્રુ. (૬%), ઈન્ટરનેશનલ ટ્રાવેલ (૩૫%), ઓરિએન્ટલ હોટેલ્સ (૫૦%), રિલાયન્સ ઈન્ડસ ઈન્ફા (૩૫%), બોધી ટ્રી (૫%), પ્રાઈમ સિક્યોર (૧૦%), રાજરતન ગ્લોબલ (૧૦૦%), ટેનફેક ઈન્ડ. (૬૫%), વેન્ડટ (ભારત) (૫૦૦%), વગેરે તરફથી ડિવિડન્ડની જાહેરાત કરવામાં આવી હતી. .

સપ્તાહ દરમિયાન એક્સરાઈટ વળેલી સ્કીપમાં જીઆઈ એન્જી, પ્રેરણા ઈન્ફાનો સમાવેશ થાય છે.

સપ્તાહ દરમિયાન એક્સ-બોનસમાં ગ્લોબલ કેપ (૧૦ માટે ૬), આઈ એફ એલ એન્ટરપ્રાઈઝ (૪ માટે ૧), જેટ ઈન્ફા (૧ માટે ૧) નો સમાવેશ થાય છે.

સપ્તાહ દરમિયાન, એક્સ-સ્પલટમાં ગ્લોબલ કેપ (૧ માટે ૧૦), આસએફએલ એન્ટરપ્રાઈઝ (૧ માટે ૧૦), ટિપ્સ ઈન્ડ (૧ માટે ૧૦)નો સમાવેશ થાય છે.

આગામી સપ્તાહ:
બ્રેન્ટ ક્રૂડ હળવું થયું અને સપ્તાહના અંત સુધીમાં ૮૧.૫૦ ડોલર પ્રતિ બેરલ નોંધાયું. રૂપિયો થોડો ઉછળ્યો અને સપ્તાહનો અંત રૂ. ૮૨.૦૫ પ્રતિ ડોલર આવ્યો. આગામી સપ્તાહ માટે આપણી પાસે લગભગ ૨૨૦ કોર્પોરેટ મીટિંગ છે જે બજારને હંમેશાની જેમ સ્ટોક સ્પેસિફિક સ્થિતિમાં રાખશે. બજારના માણસોની નજર વૈશ્વિક અને સ્થાનિક મેક્રો-ઈકોનોમિક ડેટા તેમજ ડેરિવેટિવ્સની રૂઝ અપ્રિલની એક્સપાયરી પર છે. આગળનું અઠવાડિયું અત્યંત અસ્થિર છે.

બજાર બંધ થયા પછી રિલાયન્સ ઈન્ડસ્ટ્રીઝ દ્વારા વાર્ષિક આંકડાઓની જાહેરાત સોમવારે જ્યારે વેપાર માટે બજાર ફરી ખુલશે ત્યારે પ્રતિબિંબિત થશે.

આવા માહોલ વચ્ચે, બી એસ ઈ સેન્સેક્સ ૬૧૨૫૦-૫૮૦૦૦ની રેન્જમાં અને એન એસ ઈ નિફ્ટી ૧૮૩૦૦-૧૭૦૦૦ની વચ્ચે આગળ વધી શકે છે.

ફેમિલી કેર (૨૦.૦૪.૨૩) એ બોનસ શેર મુદ્દે બોર્ડ મીટિંગ રદ કરી, જ્યારે મેક્રોટેક ટેવ અને હાર્ડવેરે અનુક્રમે ૨૨.૦૪.૨૩ અને ૨૬.૦૪.૨૩ના રોજ બોનસ મીટિંગ બોલાવી છે.

વધ્યું અને એક અલગ નોંધ પર સમાપ્ત થયું. જ્યારે બી એસ ઈ સેન્સેક્સ નકારાત્મક નોંધ પર ખુલ્યો હતો, તે નકારાત્મક સમાપ્ત થયો હતો અને એન એસ ઈ નિફ્ટી સમ પરંતુ સકારાત્મક નોંધમાં શરૂ થયો હતો અને નકારાત્મક સમાપ્ત થયો હતો. બી એસ ઈ સેન્સેક્સ માત્ર ૨૨.૭૧ પોઈન્ટ વધીને ૫૯૬૫૫.૦૬ પર બંધ રહ્યો હતો અને એન એસ ઈ નિફ્ટી માત્ર ૦.૪૦ પોઈન્ટ ઘટીને ૧૭૬૨૪.૦૫ પર બંધ રહ્યો હતો. એફ એમ સી જી મેજર, આઈ ટીસી તેજમાં આગળ છે અને તેને બ્રિટાનિયા અને આઈ ટી કાઉન્ટર્સ ટીસીએસ, વિપ્રો તેમજ ફાર્મા કાઉન્ટર સિલ્વાનો ટેકો મળ્યો હતો. પરંતુ ટાટા સ્ટીલની આગેવાની હેઠળના એચડીએફ સી લાઈફ, ટેક મહિન્દ્રા, અદાણી એન્ટરપ્રાઈઝ, એસબીઆઈ લાઈફ અને મેટલ કાઉન્ટર્સમાં ભારે નુકસાને સેન્ટિમેન્ટમાં ઘટાડો કર્યો હતો. બજારની રૂખ નકારાત્મક રહી કારણ કે મિડ અને સ્મોલ કેપ સૂચકાંકોએ બેન્યમાર્કને અંડરપરફોર્મ કર્યું હતું અને સાઈડ માર્કેટ પણ વાર્ષિક સંખ્યાની ઘોષણાઓ પહેલાં નબળું રહ્યું હતું. એફ આઈ આઈ ચોખ્ખા વેચવાલ હતા અને ડી આઈ આઈ એ દિવસ માટે ચોખ્ખા લેવાલ હતા.

આ સપ્તાહમાં બી એસ ઈ સેન્સેક્સ ૬૦૪૦૭.૮૬-૫૯૪૧૨.૮૧ ની રેન્જમાં આગળ વધ્યો હતો, એન એસ ઈ નિફ્ટી ૧૭૮૬૩.૦૦-૧૭૫૫૩.૮૫ ની વચ્ચે રહેલો હતો.

BSE	Sensex				
Date	Open	High	Low	Close	Diff
17-04-2023	60,385.90	60,407.86	59,442.47	59,910.75	-520.25
18-04-2023	59,991.26	60,113.47	59,579.30	59,727.01	-183.74
19-04-2023	59,745.89	59,745.89	59,452.72	59,567.80	-159.21
20-04-2023	59,586.61	59,836.79	59,489.98	59,632.35	64.55
21-04-2023	59,538.79	59,781.36	59,412.81	59,655.06	22.71
	Net	Weekly	Loss		-775.94

આ સપ્તાહમાં બી એસ ઈ સેન્સેક્સે ચોખ્ખા સાપ્તાહિક ઘટાડો -૭૭૫.૮૪ પોઈન્ટ્સ અને એન એસ ઈ નિફ્ટીએ -૨૦૩.૮૫ પોઈન્ટ્સનો ચોખ્ખો સાપ્તાહિક ઘટાડો નોંધાવેલ હતો.

NSE	Nifty				
Date	Open	High	Low	Close	Diff
17-Apr-23	17863	17863	17574.05	17706.85	-121.15
18-Apr-23	17766.6	17766.6	17610.2	17660.15	-46.7
19-Apr-23	17653.35	17666.15	17579.85	17618.75	-41.4
20-Apr-23	17638.6	17684.45	17584.35	17624.45	5.7
21-Apr-23	17639.75	17663.2	17553.95	17624.05	-0.4
	Net	Weekly	Loss		-203.95

નુકશાન સાથે બંધ આપ્યો હતો. જ્યારે બી એસ ઈ સેન્સેક્સ ૫૨૦.૨૫ પોઈન્ટ ઘટીને ૫૯૬૧૦.૭૫ પર બંધ રહ્યો હતો, જ્યારે એન એસ ઈ નિફ્ટીએ ૧૨૧.૧૫ પોઈન્ટ્સની ખોટ દર્શાવી હતી અને દિવસનો અંત ૧૭૭૦૬.૮૫ પર આપેલ હતો.

હોવાથી, બજારની રૂખ નજીવી હકારાત્મક રહી. એફ આઈ આઈ ચોખ્ખા વેચવાલ હતા અને ડીઆઈઆઈ એ દિવસ માટે ચોખ્ખા લેવાલ હતા.

મંગળવાર- પોઝિટિવ ઓપનિંગ સાથે, બજાર મધ્ય-સત્ર સુધી ઉછાળા સાથે વેગ મેળવવા માટે

બજારમાં હકારાત્મક રહી હતી અને સાઈડવે બજારે પણ ફેન્સી કાઉન્ટર્સમાં ઉછાળો નોંધ્યો હતો. દિવસ માટે એફ આઈ આઈ ચોખ્ખા વેચવાલ અને ડી આઈ આઈ ચોખ્ખા લેવાલ તરીકે રહ્યા.

બુધવાર-અઠવાડિયાના ત્રીજા સત્ર માટે વૈવિધ્યપૂર્ણ શરૂઆત પછી,

પ્રાયમરી માર્કેટ્સ:

જ્યારે સેકન્ડરી માર્કેટ નકારાત્મક સપ્તાહ સાથે આકાર લીધો હતો, ત્યારે પ્રાઈમરી માર્કેટ પણ મેઈનબોર્ડ આઈપીઓ વિના યાદીવિહીન થઈ ગયું હતું અને અઠવાડિયા દરમિયાન માત્ર બે એસ એમ ઈ આઈપીઓ હતા, જે ક્વિકટચ ૧૦૭.૨૬ ગણા સબ્સ્ક્રિપ્શન સાથે બંધ થયા હતા અને સપ્તાહ દરમિયાન ખુલેલા રેટિના પેઈન્ટ્સને ૨.૩૧ ગણા સબ્સ્ક્રિપ્શન મળ્યું હતું. આ આઈ પી ઓ તા. ૨૪.૦૪.૨૩ ના રોજ બંધ થઈ રહ્યો છે.

આપણી પાસે મેનકાઉન્ડ ફાર્માનો મેઈનબોર્ડ આઈ પી ઓ છે જ્યારે આગામી સપ્તાહ માટે કોઈ એસ એમ ઈ આઈ પી ઓ નથી.

લિસ્ટિંગ ફ્રન્ટ પર, એવલોન ટેક બી એસ ઈ પર ૧.૧૫% (ડિસ્કાઉન્ટ) સાથે અને એન એસ ઈ પર સમાન રીતે લિસ્ટેડ થયું. એસ એમ ઈ પ્લેટફોર્મ માટે આપણે બીએસઈ એસ એમ ઈ પર એકઝીકીનને ભાવોભાવ અને સેનકોડને +૩૯.૧૭% પ્રિમીયમ સાથે, અને એન એસ ઈ પર ઈન્ડીનીયમ ફાર્મા (+૪.૮૧%), એમ ઓ એસ યુટીલીટીસ (+૧૮.૪૨%) અને પેટ્રોક ફીટવેલ (૧૦%) ખુલતા જોયા.

એન સી ડી ઈશ્યુના મોરચે, જ્યારે સપ્તાહ દરમિયાન શક્તિ ફિન ઈશ્યૂ ખુલ્યો અને કોસમક્રમ, મુથૂટ ફિનકોર્પ, મુથૂટ ફાઈનાન્સ ચાલુ છે, ત્યારે આગામી સપ્તાહમાં આપણી પાસે વધુ એક એન સી ડી ઈશ્યૂ છે એટલે કે ચોલામંડલમ ઈન્વેસ્ટમેન્ટ.

રાઈટ ઈશ્યૂ (આર આઈ) ફ્રન્ટ પર, આપણી પાસે એસઈપીસી લિ., પીએનબી હાઉસિંગ, એએફ એન્ટરપ્રાઈઝ તરફથી ચાલુ આરઆઈ છે, અમે અહેવાલ હેઠળના સપ્તાહ દરમિયાન એમકેવેન્ચર ખોલવાનું નોંધેલ છે, અને આગામી સપ્તાહમાં વધુ બે આઈ આઈ ખુલશે એટલે કે સોમ ડિસ્ટિલરીઝ અને જીઆઈ એન્જિનિયરિંગ. ચાલો આશા રાખીએ કે પ્રાઈમરી માર્કેટ ૨૩ મેના પહેલા સપ્તાહથી સક્રિય થઈ જશે.

શોર્ટ કવરીંગ તથા વેલ્યુબાઈંગ થકી તોફાની ઉછાળાઓ જોવાય

તા. ૨૧.૦૪.૨૦૨૩

★ **લોટ વીકલી સ્ટોક ફ્યુચર**
૧. **વિપ્રો** (૩૬૮.૪૫): ૩૫૯ સ્ટોપલોસ નજીકમાં જ ૩૮૭ થી ૪૦૫ ૨. **વોલ્ટાસ** (૮૫૯.૪૦): ૮૪૭ સ્ટોપલોસ નજીકમાં જ ૮૭૩ થી ૮૮૧ ૩. **ભારતી એરટેલ** (૭૬૭.૩૫): ૭૫૪ સ્ટોપલોસ નજીકમાં જ ૭૮૩ થી ૮૦૧. ૪. **આઈસીઆઈસીઆઈ બેંક** (૮૮૭.૮૫): ૮૭૪ સ્ટોપલોસ નજીકમાં જ ૮૦૧ થી ૮૧૮ ૫. **ટાટા સ્ટીલ** (૧૦૬.૨૦): ૧૦૪ સ્ટોપલોસ નજીકમાં જ ૧૧૧ થી ૧૧૭ ૬. **રિલાયન્સ** (૨૩૫૨.૭૦): ૨૩૨૭ સ્ટોપલોસ નજીકમાં જ ૨૩૮૫ થી ૨૪૨૧ ૭. **એચ ડી એફ સી બેંક** (૧૯૭૮.૩૫): ૧૬૫૬ સ્ટોપલોસ નજીકમાં જ

સ્ટોપલોસ નજીકમાં જ ૨૭ થી ૩૬ ૮. **અંબુજા સિમેન્ટ** (૩૭૪.૮૧): ૩૬૫ સ્ટોપલોસ નજીકમાં જ ૩૮૭ થી ૪૦૫ ૯. **રાજ ફાર્મા** (૮૮૧.૪૫): ૮૮૦ સ્ટોપલોસ નજીકમાં જ ૧૦૦૮ થી ૧૦૨૬ ★ **લોટ શોર્ટ ટર્મ ડીલીવરી બેઈંગ રોકાણ**
૧. **સી પી એલ** (૧૭.૮૦) : ૧૬

બાજ નજરે

પારસ કે. ઘેલાણી (પી. જી.)
મો. ૯૦૯૦૧૦૮૨૭
http://letusgrowtogether111.blogspot.com

૧૬૮૨ થી ૧૭૨૮. ૮. **અંબુજા સિમેન્ટ** (૩૭૪.૮૧): ૩૬૫ સ્ટોપલોસ નજીકમાં જ ૩૮૭ થી ૪૦૫ ૯. **રાજ ફાર્મા** (૮૮૧.૪૫): ૮૮૦ સ્ટોપલોસ નજીકમાં જ ૧૦૦૮ થી ૧૦૨૬ ★ **લોટ શોર્ટ ટર્મ ડીલીવરી બેઈંગ રોકાણ**
૧. **સી પી એલ** (૧૭.૮૦) : ૧૬

આવતા સપ્તાહમાં એફ એન્ડ ઓની એક્સપાયરીને લઈને ભારે વોલેટિલિટી જોવા મળે. તો મિડકેપ-સ્મોલકેપમાં ક્યુ-8ના પરિણામોની ઈનસાઈડ સ્ટોરી સાથે ઉડાઉડ તેજુની શક્યતાઓ

પૂર્ણ થયેલા અઠવાડિયામાં બજાર ત્રણ સપ્તાહના વધારાના વલણને સ્નેપ કરે છે; નિફ્ટી ૧૭,૬૫૦ ની નીચે સ્થાનિક ઈક્વિટી બેન્ચમાર્ક્સ સપ્તાહ દરમિયાન સાધારણ ખોટ નોંધાવી, ત્રણ સપ્તાહની વૃદ્ધિનો દોર ઘટાડ્યો. જોકે, બીએસઈ મિડકેપ અને બીએસઈ સ્મોલ-કેપ ઈન્ડેક્સ સમીક્ષા હેઠળના સમયગાળા દરમિયાન નજીવો વધારો નોંધાવ્યો હતો. નિફ્ટી ૧૭,૬૫૦ ની નીચે સ્થિર થયો હતો. યુએસ મોનેટરી પોલિસીના માર્ગ અંગેની અનિશ્ચિતતા ચીનની આર્થિક પુનઃપ્રાપ્તિ અંગેના આશાવાદને વટાવીને રોકાણકારો સાવચેત બન્યા. તાજેતરના સત્રોમાં, વધતા વ્યાજ દરો અંગે બજારની ચિંતા ફરી ઉભી થઈ છે, કારણ કે ફેડના અધિકારીઓની બેફામ ટિપ્પણીઓ અને યુ.એસ.માં કેટલીક આર્થિક સ્થિતિસ્થાપકતાના સંકેતોએ ફેડ તેના દર વધારાના ચક્રને ક્યારે થોભાવશે તે અંગે આશંકા પેદા કરી હતી. શુક્રવાર, ૨૧ એપ્રિલ ૨૦૨૩ ના રોજ પૂરા થયેલા સપ્તાહમાં, બીએસઈ સેન્સેક્સ ૭૭૫.૮૪ પોઈન્ટ અથવા ૧.૨૮% ઘટીને ૫૯,૬૫૦.૦૫ પર સેટલ થયો હતો. નિફ્ટી-ફીફ્ટી ૨૦૩.૮૫ પોઈન્ટ અથવા ૧.૧૪% ઘટીને ૧૭,૬૨૪.૦૫ પર સેટલ થયો હતો. બીએસઈ મિડ-કેપ ઈન્ડેક્સ ૦.૫૦% વધીને ૨૪,૮૪૪.૮૭ પર સેટલ થયો હતો. બીએસઈ સ્મોલ-કેપ ઈન્ડેક્સ ૦.૩૦% વધીને ૨૮,૨૩૪.૨૬ પર સેટલ થયો હતો.

સામાહિક ઇન્ડેક્સ વધઘટ: સોમવારે ડોમેસ્ટિક ઈક્વિટી બેન્ચમાર્ક્સ તેમની નવ દિવસની જીતનો દોર તોડી નાખ્યો હતો, જેમાં બીએસઈ સેન્સેક્સ અને નિફ્ટી-ફીફ્ટી તીવ્ર કરેક્શન જોવા મળ્યું હતું. બીએસઈ સેન્સેક્સ ૫૨૦.૨૫ પોઈન્ટ અથવા ૦.૮૬% ઘટીને ૫૯,૬૫૦.૦૫ પર, જ્યારે નિફ્ટી-ફીફ્ટી ૧૨૧.૧૫ પોઈન્ટ અથવા ૦.૬૮% ઘટીને ૧૭,૭૦૬.૮૫ પર પહોંચ્યો હતો. સોમવારે, બોમ્બે સ્ટોક એક્સચેન્જ (BSE) પર ૧,૮૪૮ શેરો આગળ વધ્યા, ૧,૭૩૭ ઘટ્યા અને ૧૮૨ યથાવત રહ્યા, જે વ્યાપક બજારોમાં શેરોના સકારાત્મક બંધનો સંકેત આપે છે. આઈટી હેવીવેઈટ્સ રિકવરી સેટ થાય તે પહેલાં સૂચકાંકો નીચે ખેંચી લીધાં સાથે શરૂઆતના સોદામાં સૂચકાંકો ઝડપથી ઘટ્યા હતા.

એનએસઈ પર, ૬૯ સિક્યોરિટીઝ આગળ વધી અને બાવન-સપ્તાહની નવી ઊંચી સપાટીએ બંધ થઈ, જ્યારે ૨૮ સિક્યોરિટીઝ તેમના બાવન-સપ્તાહના નવા તળિયે બંધ થઈ.

ક્ષેત્રીય સૂચકાંકોમાં, નિફ્ટી આઈટી, નિફ્ટી મીડિયા અને નિફ્ટી પીએસયુ બેંક સૌથી વધુ ઘટ્યા હતા. નિફ્ટી પીએસયુ બેંક, નિફ્ટી એફએમસીજી, નિફ્ટી એનર્જી અને નિફ્ટી ઓટો સૌથી વધુ ઉછાળામાં હતા.

ભારતીય રૂપિયો અગાઉના

૮૧.૮૫/ડોલર ના બંધ સામે ૮૧.૮૭/ડોલર પર બંધ થયો.

મંગળવારે સ્થાનિક ઈક્વિટી બેરોમીટર્સ સાધારણ નુકસાન અનુભવ્યું હતું. બીએસઈ સેન્સેક્સ ૧૮૩.૭૪ પોઈન્ટ અથવા ૦.૩૧% ઘટીને ૫૯,૭૨૭.૦૧ પર અને નિફ્ટી-ફીફ્ટી ૪૬.૭૦ પોઈન્ટ અથવા ૦.૨૬% ઘટીને ૧૭,૬૬૦.૧૫ સાથે બેન્ચમાર્ક ઈન્ડેક્સ સતત બીજા સત્રમાં ખોટ નોંધાવી હતી. મંગળવારે બોમ્બે સ્ટોક એક્સચેન્જ (BSE) પર ૧,૮૦૪ શેરો આગળ વધ્યા, ૧,૬૩૧ ઘટ્યા અને ૧૧૮ યથાવત રહ્યા, જે વ્યાપક બજારોમાં શેરોના ઉકારાત્મક બંધનો સંકેત આપે છે.

એનએસઈ પર ૬૩ સિક્યોરિટી આગળ વધી અને બાવન-સપ્તાહની નવી ઊંચી સપાટીએ બંધ થઈ, જ્યારે ૧૭ તેમના બાવન-સપ્તાહના નવા તળિયે બંધ થઈ.

ક્ષેત્રીય સૂચકાંકોમાં, નિફ્ટી એનર્જી, નિફ્ટી ઈન્ફ્રાસ્ટ્રક્ચર અને નિફ્ટી એફએમસીજી સૌથી વધુ ઘટ્યા હતા. નિફ્ટી ફાર્મા, નિફ્ટી પીએસયુ બેંક, નિફ્ટી આઈટી અને નિફ્ટી મેટલ સૌથી વધુ વધ્યા હતા.

ભારતીય રૂપિયો અગાઉના ૮૧.૮૭/ડોલર ના બંધ સામે ૮૨/ડોલર પર બંધ થયો હતો.

બુધવારે મુખ્ય શેર સૂચકાંકોએ તેમનો સતત ત્રીજો ઘટાડો અનુભવ્યો હતો. બીએસઈ સેન્સેક્સ, જે બેરોમીટર ઈન્ડેક્સ તરીકે કામ કરે છે, તે ૦.૨૭% અથવા ૧૫૯.૨૧ પોઈન્ટ ઘટીને ૫૯,૫૬૭.૮૦ પર બંધ. તેવી જ રીતે, નિફ્ટી-ફીફ્ટી ૦.૨૩% અથવા ૪૧.૪૦ પોઈન્ટ ઘટીને ૧૭,૬૧૮.૭૫ પર બંધ થયો હતો. બુધવારે, બોમ્બે સ્ટોક એક્સચેન્જ (BSE) પર ૧,૮૧૧ શેરો આગળ વધ્યા, ૧,૭૦૧ ઘટ્યા અને ૧૨૨ યથાવત રહ્યા, જે વ્યાપક બજારોમાં શેરોના સકારાત્મક બંધનો સંકેત આપે છે.

એનએસઈ પર, ૪૬ સિક્યોરિટીઝ આગળ વધી અને બાવન-સપ્તાહની નવી ઊંચી સપાટીએ બંધ થઈ, જ્યારે ૧૦ સિક્યોરિટીઝ તેમના બાવન-સપ્તાહના નવા તળિયે બંધ થઈ.

ક્ષેત્રીય સૂચકાંકોમાં, નિફ્ટી આઈટી, નિફ્ટી મીડિયા અને નિફ્ટી પીએસયુ બેંક સૌથી વધુ ઘટ્યા હતા. નિફ્ટી ફાર્મા અને નિફ્ટી મેટલમાં સૌથી વધુ ઉછાળો રહ્યો હતો.

ભારતીય રૂપિયો અગાઉના ૮૨/ડોલર ના બંધ સામે ૮૨.૨૩/ડોલર પર બંધ થયો હતો.

ગુરુવારે સ્થાનિક ઈક્વિટી બેન્ચમાર્ક્સ એકસાથે થોડો નફો કર્યો હતો. પ્રારંભિક વિસ્ફોટ છતાં, સૂચકાંકો વેગ ઉત્પન્ન કરવામાં અસમર્થ હતા અને તેના બદલે આડી અક્ષની નજીકની યુસ્ત શ્રેણીમાં રહ્યા હતા. ત્રણ દિવસની ખોટનો દોર શરૂ કરીને, બીએસઈ સેન્સેક્સ ૬૪.૫૫ પોઈન્ટ અથવા ૦.૧૧% વધીને ૫૯,૬૩૨.૩૫ પર પહોંચી ગયો.

નિફ્ટી-ફીફ્ટી ૫.૭૦ પોઈન્ટ

અથવા ૦.૦૩% વધીને ૧૭,૬૨૪.૪૫ પર બંધ. ગુરુવારે, ૧,૮૩૩ શેરો આગળ વધ્યા હતા, ૧,૬૭૦ ઘટ્યા હતા અને ૧૨૮ યથાવત રહ્યા હતા, જે વ્યાપક બજારોમાં શેરોના ઉકારાત્મક બંધનો સંકેત આપે છે

એનએસઈ પર, ૫૩ સિક્યોરિટીઝ આગળ વધી અને બાવન-સપ્તાહની નવી ઊંચી સપાટીએ બંધ થઈ જ્યારે ૧૨ સિક્યોરિટીઝ તેમના બાવન-સપ્તાહના નવા તળિયે બંધ થઈ.

ક્ષેત્રીય સૂચકાંકોમાં, નિફ્ટી ફાર્મા, નિફ્ટી મેટલ અને નિફ્ટી એફએમસીજી સૌથી વધુ ઘટ્યા હતા. નિફ્ટી ઈન્ફ્રાસ્ટ્રક્ચર, નિફ્ટી ઓટો અને નિફ્ટી મીડિયા સૌથી વધુ વધ્યા હતા.

ભારતીય રૂપિયો અગાઉના ૮૨.૨૩/ડોલર ના બંધ સામે ૮૨.૧૫/ડોલર પર બંધ થયો હતો.

શુક્રવારે સ્થાનિક ઈક્વિટી બેન્ચમાર્ક અસ્થિર સત્ર પછી બાજુમાં સમાપ્ત થયા હતા. નિફ્ટી ૧૭,૬૫૦ના સ્તરની નીચે બંધ રહ્યો હતો. બીએસઈ સેન્સેક્સ ૨૨.૭૧ પોઈન્ટ અથવા ૦.૦૪% વધીને ૫૯,૬૫૫.૦૬ પર બંધ. નિફ્ટી-ફીફ્ટી ૦.૪૦ પોઈન્ટ ઘટીને ૧૭,૬૨૪.૦૫ પર બંધ. શુક્રવારે બોમ્બે સ્ટોક એક્સચેન્જ (BSE) પર ૧,૪૭૭ શેરો આગળ વધ્યા, ૧,૮૮૫ ઘટ્યા અને ૧૨૨ યથાવત રહ્યા, જે વ્યાપક બજારોમાં શેરોના નકારાત્મક બંધને સૂચવે છે.

એનએસઈ પર, ૪૫ સિક્યોરિટીઝ આગળ વધી અને બાવન-સપ્તાહની નવી ઊંચી સપાટીએ બંધ થઈ જ્યારે ૧૨ સિક્યોરિટીઝ તેમના બાવન-સપ્તાહના નવા તળિયે બંધ થઈ.

ક્ષેત્રીય સૂચકાંકોમાં, નિફ્ટી મેટલ, નિફ્ટી ઓટો અને નિફ્ટી પીએસયુ બેંક સૌથી વધુ ઘટ્યા હતા. નિફ્ટી મીડિયા અને નિફ્ટી એફએમસીજી સૌથી વધુ ઉછાળામાં હતા.

ભારતીય રૂપિયો અગાઉના ૮૨.૧૫/ડોલરના ના બંધ સામે ૮૨.૦૮/ડોલર પર બંધ થયો હતો.

અર્થતંત્ર: ભારતનો વાર્ષિક જથ્થાબંધ ભાવ સૂચકાંક (WPI) આધારિત કુગાવો ફેબ્રુઆરી ૨૦૨૩ માં ૩.૮૫% અને માર્ચ ૨૦૨૨ માં ૧૪.૬૩%ની સરખામણીએ માર્ચ ૨૦૨૩ માં ૧.૩૪% ના ૨૯ મહિનાની નીચી સપાટીએ પહોંચી ગયો.

“માર્ચ, ૨૦૨૩ માં કુગાવાના દરમાં ઘટાડો મુખ્યત્વે મૂળભૂત ધાતુઓ, ખાદ્ય ઉત્પાદનો, કાપડ, બિન-ખાદ્ય યીજવસ્તુઓ, ખનિજો, રબર અને પ્લાસ્ટિક ઉત્પાદનો, ફૂડ પેટ્રોલિયમ અને કુદરતી ગેસ અને કાગળ અને પેપર ઉત્પાદનોના ભાવમાં ઘટાડાને કારણે ફાળો આપે છે.” વાણિજ્ય અને ઉદ્યોગ મંત્રાલયે આજે એક નિવેદનમાં જણાવ્યું હતું. અલગથી, ભારતની માર્ચ માલની નિકાસ ૧૩.૮% ઘટીને

૩૮.૩૮ અબજ ડોલર અને આયાત ૭.૮% ઘટીને ૫૮.૧૧; અબજ ડોલર ની થઈ છે. માર્ચ ૨૦૨૨ માં, માલની નિકાસ ૪૪.૫૭ બિલિયન

માર્વેલસ રિસર્ચ
મો.
લલીત શાહ
૯૮૨૫૦૫૬૩૯૬

અમારા ફોકસમાં સ્ટોક્સ:

ભારત ઇલેક્ટ્રોનિક્સ (₹.૧૦૨.૮૦)
સ્ટોક અંતે ડિફેન્સ સ્ટોક ની રેલીમાં જોડાઈ રહ્યો છે સ્ટોક્સ આ રેલીમાં ટૂંક સમયમાં ₹.૧૧૫.૦૦ ને પાર કરે તેવી શક્યતા છે અને ૨૦૨૩-૨૪માં બીજા બોનસ માટે તૈયાર થઈ રહ્યો હોય એવું દેખાય છે. એક ફંડામેન્ટલી સ્ટોન્ગ સ્ટોક ટ્રેડિંગ ₹. ૧૭૩૦-૨૩૫૫ વચ્ચે રમતો. પદ્મનાભ મંદિર ના બંધ દરવાજા નીચે જેવો બજારનો છુપાયેલા જેવા. જેનું મૂલ્ય લાખથી વધુ છુપાયેલું છે. જે આગામી વર્ષોમાં એક લાખથી વધુનો કરવાની સંભાવના ધરાવે છે.

ચમનલાલ સેટિયા (₹.૧૭૫.૩૦)
ક્યુ-૪ પરિણામો પહેલાં ૨૦૭-૨૨૫ માટે તૈયાર સ્ટોક. પછી ₹.૫૦૦ની જર્ની શરૂ કરી શકો છે. એક સ્ટોક ₹.૧૫ ની આસપાસ ટ્રેડિંગ કરી રહ્યો છે ૨૦૨૩-૨૪ મા ૧૦૦ ની સંભાવના અને ૫-૧૦ વર્ષના ગાળામાં ૫૦૦-૬૦૦+ (કંપની એશિયામાં એક નંબર ની અને દુનિયા માં ચોથા નંબરે વેપારની સંખ્યા માટેનો હિસ્સો ઉત્પાદન ધરાવે છે.

જેટીઈકેટી (સોનાકોયો) (₹.૧૦૨.૬૦)
ઓટોમોબાઈલનું વેચાણ વધી રહ્યું છે. આ કંપની તેના પીઅર માટે ડીપ ડિસ્કાઉન્ટ પર ટ્રેડિંગ કરી રહી છે. અમે આ સ્કીપમાં ફાયરિંગ મૂલ જેવી સ્ટ્રોમ જોઈ રહ્યા છીએ.

ડિકાલ (₹.૧૩૩.૯૦)
૨૦૨૩-૨૪ માં ₹.૨૫૦-૨૬૦ ની કસોટી થવાની સંભાવના તેના છુપાયેલા ફંડામેન્ટલ કરતાં ડીપ ડિસ્કાઉન્ટ પર સ્ટોક ટ્રેડિંગ.

નેશનલ એલ્યુમિનિયમ (₹.૮૨.૧૫)
સફળતાનો નવો અધ્યાય નાલ્કો ખાતે પ્રગટ થઈ રહ્યું છે. ઉત્કલ-ડી કોલસાની ખાણો ગેટ-સેટ અને ગો માટે તૈયાર છે. નાલ્કો નવા નાણાકીય વર્ષ ૨૦૨૩-૨૪ ની શરૂઆતમાં એક નવો સીમાચિહ્ન હાંસલ કરે છે તેની ઉત્કલ-ડી કોલસાની ખાણો તેના સીપીપી માટે કોલસાના ઉત્પાદન માટે સંપૂર્ણ રીતે તૈયાર થઈ રહી છે. નવરત્ન CPSE સીપીએસઈ અત્યંત જરૂરી કાચા માલની સુરક્ષા આપવી. કમ્પ્લેક્સ: ₹.૧૪૦-૧૫૦ ને પાર કરે તેવી શક્યતા છે

ફાઈનોટેક્સ કેમિકલ્સ (₹.૨૩૬.૦૦)
આ કાઉન્ટરમાં અમે આગામી ૨ વર્ષમાં મોટી હિલચાલ જોઈ રહ્યા છીએ, અમે ૨૦૨૩-૨૪માં

₹૧૦-૪૨૫ ને પાર કરવા માટે ટૂંક સમયમાં જ ચાર આંકડોના મહત્વાકાંક્ષી છીએ
ગ્રેફાઈટ ઇન્ડિયા લિ.(₹.૨૮૮.૬૦)
યુરોપિયન કન્ટ્રીમાં ગ્રાફાઈટ ઇલેક્ટ્રોડની માંગ વધી રહી છે સ્થાનિક સ્ટીલની માંગ ટૂંકા ગાળામાં ૪૬૫-૪૭૫ને પાર થવાની સંભાવના છે અને લાંબા ગાળામાં તે જીવનના નવા નવા સમયની રચના કરી શકે છે.

ટ્રાઈડેન્ટ લિ. (₹.૩૦.૬૦)
સ્ટોક ૨૦૨૩-૨૪માં નવી ઉચ્ચ જર્ની શરૂ કરે તેવી શક્યતા છે. અમને આ સ્ટોકમાં નવી તાકાત જોવા મળે છે

નાહર સ્પિનિંગ (₹.૨૭૮.૦૦)
મૂળભૂત રીતે મજબૂત સ્ટોક અમે નાઈકી દ્વારા સેપને સુપર ફાસ્ટ રિકવરી ઈટ્સ માય લોન્ગર ટર્મ ડાર્લિંગ વન જોઈ રહ્યા છીએ

હિમાચલ ક્યુચરિસ્ટિક (₹.૬૧.૯૫)
આ ક્વાર્ટરમાં આ સ્ટોકમાં કોઈપણ સમયે મોટી બ્રેક આઉટ અન્ડર એક્ચુમિલેશન સ્ટોક ૧૩૫-૧૫૦ને પાર કરી શકે છે

જ્યુપીટર વેગન (₹.૧૦૧.૫૦)
તેના ટિટાગઠ વેગનની તુલનામાં આ સ્ટોકમાં ઘણી બધી સંભાવનાઓ છે.

હાલમાં મિડકેપ- સ્મોલ કેપ સ્ટોકમાં સ્ટોક સ્પેસિફિક એક્ટીવિટી જોવા મળી રહી છે. હાલમાં અનેક સ્ટોકમાં મોટી તેજુની શક્યતાઓ દેખાય છે.

(ખાસ નોંધ)
શેરબજારમાં રોકાણ કે ટ્રેડિંગ ૧૦૦% રિસ્ક ધરાવે છે. તો શેર બજાર જે એવી જગ્યા છે કે જ્યાં એફડી ના ૧૨-૧૫ વર્ષે બમણા ની જગ્યાએ ૧ વર્ષ થી ૨૦ વર્ષ ના ગાળામાં ૧૦૦૦ થી ૧૦૦૦૦ તો કોઈક શેરોમાં ૫૦૦૦૦ થી ૧,૦૦,૦૦૦ ટકા ઓવર એ પીરિયડ મલી શકે છે. માટે રોકાણ કે ડે-ટ્રેડિંગ યોગ્ય સ્ટોપલોસથી કરવું જોઈએ. ઉપર જે કાઈ પણ બજાર કે સ્કિપ ની ચર્ચા કરી છે. તે કોઈ જ લેવા કે વેચવા ની સલાહ રુપે નથી. કોઈ પણ વ્યાપાર એક્શન લેતા પહેલા તમારા બ્રોકર કે સલાહકાર ની સલાહ મુજબ ચાલવું. મગજમાં એક વાત નોંધી રાખો રિસ્ક તમારું પોતાનું છે.

ડોલરની અને આયાત ૬૩ બિલિયન ડોલરની હતી. માર્ચની વેપાર ખાધ ૧૯.૭૩ બિલિયન ડોલરની છે. સરકારના જણાવ્યા અનુસાર ૨૦૨૨-૨૩ માટે કુલ વેપાર ખાધ ૧૨૨ બિલિયન ડોલરની છે.

વેશ્ચિક બજારો:
૨૦૨૩ ના પ્રથમ ત્રિમાસિક ગાળામાં ચીનની અર્થવ્યવસ્થા અપેક્ષા કરતાં વધુ વધી હતી. ૨૦૨૩ ના પ્રથમ ત્રિમાસિક ગાળામાં ચીનનું કુલ સ્થાનિક ઉત્પાદન ૪.૫% વધ્યું હતું, એમ નેશનલ બ્યુરો ઓફ સ્ટેટિસ્ટિક્સે મંગળવારે જણાવ્યું હતું. ૨૦૨૨ ના ચોથા ક્વાર્ટરમાં અર્થતંત્ર ૨.૯% વિસ્તર્યું.

જાપાને માર્ચમાં સતત ૨૦મા મહિને વેપાર ખાધ પોસ્ટ કરી હતી. દેશની વેપાર ખાધ માર્ચમાં પૂરા

દર્શાવે છે, જોકે આ સેવાઓ દ્વારા સંચાલિત હતું અને ફેક્ટરી ઉત્પાદનમાં ઘટાડો થયો હતો. જર્મનીના વ્યાપાર ઉછાળાનું નેતૃત્વ સેવાઓ દ્વારા કરવામાં આવ્યું હતું, જોકે ઉત્પાદન ઉત્પાદનમાં સાધારણ વધારો થયો હતો.

યુક્રેમાં મોટર ઈંધણ અને આવાસ અને ઘરગથ્થુ સેવાઓમાં ઘટાડા સાથે માર્ચમાં ગ્રાહક ભાવ કુગાવો ઘટીને ૧૦.૧% થયો હતો, જ્યારે ખોરાક અને મનોરંજન/સંસ્કૃતિ વધુ મોંઘી બની હતી.

યુ. કે. ના રિટેલ ડેટાએ માર્ચ માટે વેચાણના જથ્થામાં ૦.૯% ઘટાડો દર્શાવ્યો હતો, જેને રિટેલરોએ આંશિક રીતે અસામાન્ય રીતે ભીના હવામાનને દોષ આપ્યો હતો.

એટલાન્ટા ફેડરલ રિઝર્વના અનુસંધાન પાના નં. ૨ પર