

હંમેશાં વાંચો
અમદાવાદથી પ્રકાશિત થતું, પ્રજાના પ્રાણ પ્રશ્નોને
વાચા આપતું, અન્યાય સામે અવાજ ઉઠાવતું
કાન્તિકારી નિડર ગુજરાતી દૈનિક
નિર્મલ મેટ્રો
Web site :
www.nirmalmetro.com

અંગ્રેજી અને
ગુજરાતી બંને
ભાષામાં
પ્રકાશિત

ધી ઇકોનોમિક રેવલ્યુશન

THE ECONOMIC REVOLUTION

સ્ટોક માર્કેટ અને આધુનિક આર્થિક પ્રવાહોની સચોટ
માહિતિ પ્રતિબિંબિત કરતું અમદાવાદથી પ્રકાશિત થતું
આર્થિક સામાહિક

Web site : www.theeconomicrevolution.in
E mail : theeconomicrevolution@yahoo.co.in

Every thing that's on Money !!!

● Year : 21 ● Issue : 03 ● Date : 08-01-2024 ● Monday ● Editor : NARENDRA G. JOSHI ● Page - 12 ● Price : Rs. 10/- ● Annual Sub -Rs.500.
Regd. Office : H-115/991, Nirmal Appartments, Opp. Jaymangal BRTS Bus Stop, 132' Ring Road, Naranpura, AHMEDABAD-380 063. ● Mo. 98250 65387

આગામી સપ્તાહ દરમિયાન બજાર મિશ્ર રૂખ દર્શાવશે

સેન્સેક્સ પર ૧૦૦-૧૫૦ પોઈન્ટ અને નિફ્ટી પર ૧૫-૨૦ પોઈન્ટના ગેપ સાથે સોમવારે પોઝીટીવ ઝોનમાં બજાર ખુલવાની ધારણા છે. વૈશ્વિક બજારો શુક્રવારે મિશ્ર વલણો સાથે બંધ રહ્યાં હતાં. આપણે સોમવારે એશિયન બજારોના વલણો જોવાની જરૂર છે. આગામી સપ્તાહ દરમિયાન બજારોમાં મિશ્ર વલણો અને ભારે અસ્થિરતા જોવા મળે તેવી શક્યતા છે. આવતા શુક્રવારે આપણાં બજારો લાભ સાથે સમાપ્ત થશે. હું તમામ વાચકોને વિનંતી કરું છું કે મારી ભલામણોનું પાલન કરતી વખતે તેમની વિવેકબુદ્ધિ

અને યોગ્ય ખંતનો ઉપયોગ કરે. કૃપા કરીને આ સૂચનોને તેમના પોતાના હિતમાં અનુસરતી વખતે તમારી બધી સાવચેતી રાખો. ફાર્મા, ઈન્ફ્રાસ્ટ્રક્ચર, મેટલ્સ, એન્જિનિયરિંગ, બેંકિંગ, સિમેન્ટ અને ઊર્જા ક્ષેત્રો આ સપ્તાહ દરમિયાન સારો દેખાવ કરશે. હું તમામ વેપારીઓને સલાહ આપું છું કે તેઓ તેમના તમામ એક્ઝિક્યુટિવ સોદા માટે તેમની જોખમ સહન કરવાની ક્ષમતા મુજબ સ્ટોપ લોસ લાગુ કરે. સ્ટોપ લોસ ટ્રિગર થાય ત્યાં કૃપા કરીને પુનઃપ્રવેશની કિંમતની નોંધ લો. યાદ રાખવા જેવી બાબતો:

તા.૦૮ જાન્યુઆરી, ૨૦૨૪ થી તા.૧૪ જાન્યુઆરી, ૨૦૨૪ સુધી

સેન્સેક્સ સ્ટોકસ

મૂર્તિ ગરીમેલા
LANDLINES : 040-23403201, 040- 2373 3202
(M) : 0- 96762 - 80349 , 0- 77318 -15970
e mail : sensex_stocks@yahoo.co.in,
www.track2trade.net

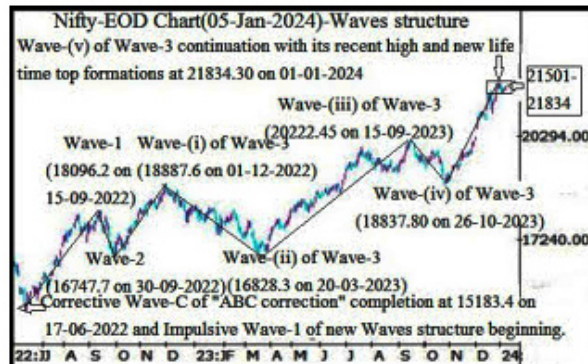
રોફ બેંક : ટ્રેડિંગમાં સલામત રહેવા માટે બંને પોઝિશનો એક પછી એક લેવી, ઉદા. બંને ફ્યુચર્સ અને ઓપ્શન લેવા જોઈએ, જેથી હેતુ સિદ્ધ થાય. ઓપ્શન સેગમેન્ટ : બંને કોલ

જો ભલામણિત ભાવ નીચે ખુલે તો: જો કોઈ સ્કીપ ભલામણ કરેલા ભાવની નીચે ખુલે તો, એટલે કે ખરીદ કિંમત રેન્જની નીચે ખુલે તો સ્કીપમાં એન્ટર થશો નહીં.
કેશ સેગમેન્ટ
ચસ બેંક: ખરીદો
આ શેર રૂ.૨૩-૨૪ માં ખરીદો
લક્ષ્યાંક ૮૦-૧૦૦
સ્ટોપ લોસ: જરૂરી નથી
ફરી દાખલ થવાનો ભાવ: ---
બહાર નીકળવાનો સમય: ૮-૧૨ વેપારના દિવસ

(એન્ટ્રી સમય: દિવસ દરમિયાન)
કેઈસી : ખરીદો
આ શેર રૂ.૫૮૫-૬૦૦માં ખરીદો
લક્ષ્યાંક : ૬૭૫-૧૦૦
સ્ટોપ લોસ: ૫૭૫-૫૭૫.૫૦
ફરી દાખલ થવાનો ભાવ: ૫૫૫-૫૬૫
બહાર નીકળવાનો સમય: ૧૫-૨૦ વેપારના દિવસ
(એન્ટ્રી સમય: દિવસ અનુસંધાન પાના નં. ૨ પર

ટૂંકાથી મધ્યવર્તી ગાળાના કરેક્શન શરૂઆતની અપેક્ષાઓ વચ્ચે સાવચેત રહો અને સપોર્ટ જુઓ

ટેકનિકલ એનાલિસિસ, રિસર્ચ અને સામાહિક આઉટલુક
(જાન્યુ. ૦૮ થી જાન્યુઆરી ૧૨, ૨૦૨૪)
નિફ્ટી-ઇઓડી ચાર્ટ વિશ્લેષણ
(તરંગોની રચના)
નિફ્ટી-ઇઓડી ચાર્ટ (૦૫-જાન્યુ-૨૦૨૪):-



એન્જોય ડેઈલી પ્રોફિટ લલીત ટીંગરા
webwww.enjoydailyprofits.blogspot.com
e mail:lalithdingra@yahoo.com
મો.
૦૯૯૩૫૦૦૬૫૦૭, ૦૯૮૮૯૯૯૭૨૭૧

૮- તા. ૧૭-૧૦-૨૦૨૩ ના રોજ ૧૮૮૪૮.૮ પર વેવ-૩ ની વેવ-(૪) ની વેવ-બી પૂર્ણ.
૯- તા. ૨૬-૧૦-૨૦૨૩ ના રોજ ૧૮૮૩૭.૮૦ પર વેવ-૩ ની વેવ-(૪) ની સુધારાત્મક વેવ-સી પૂર્ણ અને વેવ-૩ ની આવેગજન્ય તરંગ-(૫)ની શરૂઆત
તા. ૧૦-૦૧-૦૧-૨૦૨૪ ના રોજ ૨૧૮૩૪.૩૦ પર તેની તાજેતરની ઉચ્ચ અને નવી જીવનકાળની ટોચની રચનાઓ સાથે વેવ-૩ ની ઈમ્પલ્સિવ વેવ-(૫) ચાલુ.
૧૧- તા.૦૩-૦૧-૨૦૨૪ ના રોજ ૨૧૫૦૦.૩૦ પર તેની તાજેતરની નીચેની રચનાઓ સાથે ટૂંકા ગાળાનું કરેક્શન ચાલુ
૧૨- છેલ્લા ૮ સત્રો ૨૧૫૦૧-૨૧૮૩૪ વચ્ચે ટ્રેડિંગ અનુસંધાન પાના નં. ૪ પર

સૂચકાંકો પર તણાવ અને થાકનાં ચિહ્નો જોવા મળે છે

છેલ્લા છ ટ્રેડિંગ સત્રોથી, અનુવર્તી ખરીદીના અભાવ સાથે સૂચકાંકો એક શ્રેણીમાં ફરતા હોય છે. બંને સૂચકાંકોએ સામાહિક ચાર્ટ પર DOJI બનાવ્યું છે જે વલણમાં અનિષ્ટાયકતા દર્શાવે છે. હવે, બંને સૂચકાંકોની સામાહિક મીણબત્તીઓની ઊંચી અને નીચી આગામી સત્રો માટે વલણ નિર્ણાયક સ્તર બની શકે છે. તેથી, બંને બાજુએ દિશાસૂચક વેપાર લેતા પહેલાં વેપારીઓએ આ સ્તરોની નજીકથી દેખરેખ રાખવાની જરૂર છે. જો કે, ગયા સપ્તાહની શરૂઆતમાં, હું ઉચ્ચ સ્તરે કેટલાક કરેક્શન/પ્રોફિટ બુકિંગની અપેક્ષા રાખતો હતો અને તે છેલ્લા મંગળવાર અને બુધવારના ટ્રેડિંગ સેશનમાં જોવા મળ્યો હતો. પાછળથી, બજારો ઉછળ્યાં અને સપાટ નોંધ પર સ્થિર થયાં. એડવાન્સ ડિક્લાઈન રેશિયો એડવાન્સની તરફેણમાં હતો અને શુક્રવારે એફઆઈઆઈ પણ

ટેકનિકલ ઈનસાઈટ
રાહુલ રાંદેરીયા

ખરીદદાર હતા. વૈશ્વિક મોરચે, વિશ્વ બજારો સપાટ થી નકારાત્મક નોંધ પર સ્થિર થયાં છે જ્યાં યુએસ ૧૦ વર્ષના બોન્ડ યીલ્ડમાં તીવ્ર વધારો થયો છે, ડોલર ઈન્ડેક્સ સકારાત્મક રીતે ટ્રેડ થયો છે, બ્રેન્ટ ઓઈલ સમથી સકારાત્મક છે અને સોનું સપાટ માટે નબળી નોંધ પર ટ્રેડ થયું છે. આપણે જાણીએ છીએ કે પરિણામની સીઝન શરૂ થઈ ગઈ છે તેથી વ્યક્તિગત શેરોની અસ્થિરતાને નકારી શકાય નહીં. વૈશ્વિક સંકેતોની પાછળ. આવતા અઠવાડિયે વેપારીઓએ હરવાફરવામાં ચપળતાપૂર્વક વેપાર કરવો જોઈએ અને

સામાહિક મીણબત્તીની બંને બાજુ સૂચકાંકો તૂટી જાય તેની રાહ જોવી જોઈએ. મિડ અને સ્મોલ કેપ શેરોમાં સ્ટોક ચોક્કસ ચાલ અકબંધ રહી શકે છે. મોમેન્ટમ સૂચક RSI એ દૈનિક ચાર્ટ પર નકારાત્મક કોસઓવરનો સંકેત આપ્યો છે. ડેરિવેટિવ/ઓપ્શન ટ્રેડર્સ માટે, નિફ્ટી અને બેંકનિફ્ટીમાં મજબૂત CEs લેખન જોવા મળ્યું હતું. આથી વેપારીઓએ લાંબા સોદા ટાળવા જોઈએ.
નિફ્ટી સપોર્ટ: ૨૧૫૬૪-૨૧૪૭૭-૨૧૩૨૮
નિફ્ટી રેઝિસ્ટન્સ: ૨૧૮૩૫-૨૧૮૪૪-૨૨૧૨૨
બેંકનિફ્ટી સપોર્ટ : ૪૭૮૨૨-૪૭૪૮૧-૪૭૨૦૨
બેંકનિફ્ટી રેઝિસ્ટન્સ: ૪૮૩૮૨-૪૮૬૩૬-૪૮૧૨૨
નજર રાખવા લાયક સ્ટોક
૧) બોરોસિલ રિન્યુએબલ્સ દૈનિક ચાર્ટ પર કન્જેશન બ્રેકઆઉટ જોયું છે. આ શેરે સામાહિક ચાર્ટ પર વોલ્યુમ સાથે સપોર્ટેડ મજબૂત બુલિશ મીણબત્તી બનાવી છે. મોમેન્ટમ સૂચક RSI દૈનિક ચાર્ટ પર હકારાત્મક છે. તેથી, સ્ટોક ૪૬૬ સુધી ઘટવા પર સારો દેખાવ છે અને ૪૨૧ સપોર્ટ પર ૫૪૦ ની ચકાસણી કરી શકે છે. પોઝિશનલ વ્યૂ
૨) BATA દૈનિક ચાર્ટ પર રાઈઝિંગ ચેનલમાં ફરે છે. સ્ટોક તેની સપોર્ટેડ ટ્રેન્ડ લાઈનથી બાઉન્સ થયો છે અને તમામ મૂવિંગ એવરેજ સકારાત્મક સંકેતો આપવા માટે કન્વર્જ થઈ છે. મોમેન્ટમ સૂચક RSI પણ દૈનિક ચાર્ટ પર હકારાત્મક છે. તેથી, અનુસંધાન પાના નં. ૨ પર

કોલસો, પાવર અને મેટલ શેરો પર નજર રાખવાનો સમય

કેલેન્ડર વર્ષ ૨૦૨૪ ના બીજા સપ્તાહનું પ્રતિનિધિત્વ ચંદ્ર તરીકે ઓળખાતા ગ્રહ દ્વારા કરવામાં આવી રહેલ છે અને વર્ષ ૨૦૨૪નું પ્રતિનિધિત્વ શનિ તરીકે ઓળખાતા ગ્રહ દ્વારા થઈ રહેલ છે. આ અઠવાડિયે મંગળ અને બુધ અને સૂર્ય ગુરુ ગ્રહમાં યુતિ કરી રહ્યા છે. એસ્ટ્રો ઈકોનોમિક્સના મતે આ સંયોજન વૈશ્વિક શેરબજારમાં મિશ્ર પરિણામ લાવી શકે છે. પાછલા અઠવાડિયે અલગ-અલગ શેરો પર અમારા સુપર હિટ કોલ HAL ૮.૭%; પાવર ગ્રીડ

એસ્ટ્રોમની ગુરુ
કર્નલ અજય મો.
09414056705
astromoneyguru@gmail.com
www.ajayastromoneyguru.com

કોર્પોરેશન ૨.૮%; બેંક ઓફ બરોડા ૩.૩%; હિંદ કોર્પ ૩.૮% અદ્ભુત હિલચાલ દર્શાવેલ છે. આશા છે કે બધા વાચકોએ મોટો લાભ માણ્યો હશે. અમને જણાવતા આનંદ થાય છે કે અમે ઓનલાઈન નાણાકીય જ્યોતિષ અભ્યાસક્રમ ચલાવી રહ્યા છીએ, રસ ધરાવનાર વ્યક્તિ

અમારી સાથે વાત કરી શકે છે. હવે રોકાણ માટે કોલસો, સ્ટીલ, મેટલ, મેટલ, માઈનિંગ શેરો પર નજર રાખો. એસ્ટ્રો ઈકોનોમિક્સના જણાવ્યા મુજબ આગામી ૨૦-૨૫ દિવસ માટે જાહેર ક્ષેત્રના શેરો પર નજર રાખવાનો આ સમય છે. મારુતિ સુઝુકી, પાવર ગ્રીડ કોર્પોરેશન, કોલ ઈન્ડિયા, સેઈલ, ટાટા સ્ટીલ પર નજર રાખો ઉપરોક્ત ભલામણો ફક્ત સંશોધન હેતુ માટે છે, કોઈપણ નાણાકીય નિર્ણય લેવા માટે તમારા નાણાકીય સલાહકારની સલાહ લો.

સામાહિક ચાર્ટ પર વોલ્યુમ સાથે સપોર્ટેડ મજબૂત બુલિશ મીણબત્તી બનાવી છે. મોમેન્ટમ સૂચક RSI દૈનિક ચાર્ટ પર હકારાત્મક છે. તેથી, સ્ટોક ૪૬૬ સુધી ઘટવા પર સારો દેખાવ છે અને ૪૨૧ સપોર્ટ પર ૫૪૦ ની ચકાસણી કરી શકે છે. પોઝિશનલ વ્યૂ
૨) BATA દૈનિક ચાર્ટ પર રાઈઝિંગ ચેનલમાં ફરે છે. સ્ટોક તેની સપોર્ટેડ ટ્રેન્ડ લાઈનથી બાઉન્સ થયો છે અને તમામ મૂવિંગ એવરેજ સકારાત્મક સંકેતો આપવા માટે કન્વર્જ થઈ છે. મોમેન્ટમ સૂચક RSI પણ દૈનિક ચાર્ટ પર હકારાત્મક છે. તેથી, અનુસંધાન પાના નં. ૨ પર

સેન્સેક્સ સ્ટોકસ

પાના નં. ૧ નું ચાલુ

દરમિયાન)
સીઈએસસી : ખરીદો
 આ શેર ૧૩૫-૧૩૮ માં
 ખરીદો
 લક્ષ્યાંક ૧૫૦-૧૫૫
 સ્ટોપ લોસ: ૧૩૦-
 ૧૩૦.૨૫
 ફરી દાખલ થવાનો
 ભાવ: ૧૨૪-૧૨૭
 બહાર નીકળવાનો સમય:
 ૧૫-૨૦ વેપારના દિવસ
 (એન્ટ્રી સમય: દિવસ
 દરમિયાન)
ઈએલજીઆઈ ઈસ્ક્રીપ :
 ખરીદો
 આ શેર ૩.૫૩૦-૫.૩૫માં
 ખરીદો
 લક્ષ્યાંક ૫૮૦-૬૧૦
 સ્ટોપલોસ: ૫૧૫-૫૧૫.૫૦
 ફરી દાખલ થવાનો
 ભાવ: ૪૮૫-૫૦૫
 બહાર નીકળવાનો સમય:
 ૧૫-૨૦ વેપારના દિવસ
 (એન્ટ્રી સમય: દિવસ
 દરમિયાન)
આરતી ડ્રગ્સ ખરીદો
 ૫૦૫-૫૧૦ માં ખરીદો
 લક્ષ્યાંક ૫૬૦-૫૭૫
 સ્ટોપલોસ: ૪૮૦-૪૮૦.૫૦
 ફરી દાખલ થવાનો
 ભાવ: ૪૭૦-૪૮૦
 બહાર નીકળવાનો સમય:
 ૧૫-૨૦ વેપારના દિવસ
 (એન્ટ્રી સમય: દિવસ
 દરમિયાન)
ફ્યુચર્સ
વિપ્રો. - : ખરીદો
 આ શેર ૩.૪૫૦-૪.૫૫ માં
 ખરીદો
 લક્ષ્યાંક ૫૦૦-૫૧૫
 સ્ટોપલોસ: ૩.૪૩૬-
 ૪૩૬.૫૦
 ફરી દાખલ થવાનો ભાવ:
 ૩.૪૨૦-૪૨૮
 બહાર નીકળવાનો સમય:
 ૧૦-૧૪ વેપારના દિવસ
 (એન્ટ્રી સમય: દિવસ
 દરમિયાન)
બીસીફટ : ખરીદો
 આ શેર ૩.૭૧૦-૭.૧૫માં
 ખરીદો
 લક્ષ્યાંક ૭૮૫-૮૦૦
 સ્ટોપલોસ: ૬૮૫-૬૮૫.૫૦
 ફરી દાખલ થવાનો
 ભાવ: ૬૫૫-૬૭૦
 બહાર નીકળવાનો સમય:
 ૧૦-૧૪ વેપારના દિવસ
 (એન્ટ્રી સમય: દિવસ
 દરમિયાન)
એક્સાઈડ ઈન્ડ. ખરીદો
 આ શેર ૩.૩૨૫-૩.૩૦ માં
 ખરીદો
 લક્ષ્યાંક ૩.૩૫-૩.૩૫
 સ્ટોપલોસ: ૩.૩૧૬-૩.૩૧૬.૫૦
 ફરી દાખલ થવાનો ભાવ:
 ૩.૩૦૪-૩.૩૧૦
 બહાર નીકળવાનો સમય:
 ૧૦-૧૪ વેપારના દિવસ
 (એન્ટ્રી સમય: દિવસ
 દરમિયાન)
એલટીઆઈએમ ખરીદો
 આ શેર ૩.૫૮૫-૫.૮૬૫
 માં ખરીદો
 લક્ષ્યાંક ૬૫૦૦-૬૬૫૦

સ્ટોપલોસ: ૬૮૭૫-૬૮૭૬
 ફરી દાખલ થવાનો ભાવ:
 ૫૭૦૦-૫૮૨૫
 બહાર નીકળવાનો સમય:
 ૧૦-૧૪ વેપારના દિવસ
 (એન્ટ્રી સમય: દિવસ
 દરમિયાન)
આઈઓસી ખરીદો
 આ શેર ૩.૧૩૦-
 ૧૩૨.૫૦માં ખરીદો
 લક્ષ્યાંક ૧૪૫-૧૫૦
 સ્ટોપલોસ: ૧૨૬-૧૨૬.૨૫
 ફરી દાખલ થવાનો ભાવ:
 ૧૨૦-૧૨૩
 બહાર નીકળવાનો
 સમય: ૧૦-૧૪ વેપારના દિવસ
 (એન્ટ્રી સમય: દિવસ
 દરમિયાન)
સેફ ડેટ
ભેલ-ફ્યુચર્સ ખરીદો
 ૩.૧૮૨-૧.૮૫ ના ભાવે
 ખરીદો
 ટાર્ગેટ પ્રાઈઝ ૩.૨૧૫-૨૨૦
 સ્ટોપલોસ: ૧.૮૬-૧.૮૬.૨૫
 ફરી દાખલ થવાનો
 ભાવ: ૧.૭૮-૧.૮૨
 બહાર નીકળવાનો સમય:
 ૧૦-૧૪ વેપારના દિવસ
 (દાખલ થવાનો સમય - પુરો
 દિવસ)
ભેલ-પુટ ૧૯૦ પીઈ ખરીદો
 ૫.૫૦-૬.૫૦ ના ભાવે
 ખરીદો
 ટાર્ગેટ પ્રાઈઝ ૩.૨૦.૦૦-
 ૨૫.૦૦
 સ્ટોપલોસ: ૪.૦૦-૪.૨૫
 બહાર નીકળવાનો સમય:
 ૧૦-૧૪ વેપારના દિવસ
 (દાખલ થવાનો સમય - પુરો
 દિવસ)
ઓએનજીસી ફ્યુચર્સ
 ખરીદો
 ૩.૨૧૨-૨.૧૫ ના ભાવે
 ખરીદો
 ટાર્ગેટ પ્રાઈઝ ૩.૨૩૫-૨૪૦
 સ્ટોપલોસ: ૨૦૬-૨૦૬.૨૫
 ફરી દાખલ થવાનો
 ભાવ: ૧૯૮-૨૦૨
 બહાર નીકળવાનો સમય:
 ૧૦-૧૪ વેપારના દિવસ
 (દાખલ થવાનો સમય - પુરો
 દિવસ)
ઓએનજીસી પુટ ૨૧૦
 પીઈ ખરીદો
 ૩.૦૦-૩.૭૫ ના ભાવે
 ખરીદો
 ટાર્ગેટ પ્રાઈઝ ૩.૧૦.૦૦-
 ૧૨.૦૦
 સ્ટોપલોસ: ૨.૦૦-૨.૧૫
 બહાર નીકળવાનો સમય :
 ૧૦-૧૪ વેપારના દિવસ
 (દાખલ થવાનો સમય - પુરો
 દિવસ)
ઓપ્શન્સ:
સ્ટોક ઓપ્શન્સ
ઈન્ફી કોલ ૧૫૬૦ સીઈ
 ખરીદો
 ૩૫.૦૦-૪૦.૦૦ ખરીદો
 ટાર્ગેટ પ્રાઈઝ ૧૦૦.૦૦-
 ૧૨૫.૦૦
 સ્ટોપ લોસ: ૨૫.૦૦-
 ૨૫.૨૫
 બહાર નીકળવાનો સમય:
 ૧૦-૧૪ વેપારના દિવસ

દાખલ થવાનો સમય: પુરો
 દિવસ
ઈન્ફી પુટ , ૧૫૪૦ પીઈ
ખાન્યુ. ખરીદો
 ૩.૩૫.૦૦-૪૦.૦૦ ખરીદો
 ટાર્ગેટ પ્રાઈઝ ૧૦૦.૦૦-
 ૧૨૫.૦૦
 સ્ટોપ લોસ: ૨૫.૦૦-
 ૨૫.૨૫
 બહાર નીકળવાનો સમય:
 ૧૦-૧૪ વેપારના દિવસ
 દાખલ થવાનો સમય: પુરો
 દિવસ
આઈસીઆઈસીઆઈ મુલી
લી. કોલ ૫૪૫ સીઈ ખરીદો
 ૩.૧૨.૦૦-૧૫.૦૦
 ટાર્ગેટ પ્રાઈઝ ૪૦.૦૦-
 ૪૫.૦૦
 સ્ટોપ લોસ: ૮.૦૦-૮.૨૫
 બહાર નીકળવાનો સમય:
 ૧૦-૧૪ વેપારના દિવસ
 દાખલ થવાનો સમય: પુરો
 દિવસ
આઈસીઆઈસીઆઈ મુલી
લી. પુટ-૫૪૦ પીઈ ખરીદો
 ૩ ૧૨.૦૦-૧૫.૦૦
 ટાર્ગેટ પ્રાઈઝ ૪૦.૦૦-
 ૪૫.૦૦
 સ્ટોપ લોસ: ૮.૦૦-૮.૨૫
 બહાર નીકળવાનો સમય
 : ૧૦-૧૪ વેપારના દિવસ
 દાખલ થવાનો સમય: પુરો
 દિવસ
ઈન્ડેક્સ ઓપ્શન્સ:
નિફ્ટી ૫૦ કોલ - ૨૧૭૦૦
- સીઈ ૧૧.૦૧.૨૦૨૪
 ખરીદો ૩.૧૦૫-૧૧૫
 ટાર્ગેટ પ્રાઈઝ ૪૦૦-૪૫૦
 સ્ટોપ લોસ: ૬૫-૬૬
 બહાર નીકળવાનો સમય:
 એક્સપાયરી સુધી
 દાખલ થવાનો સમય: પુરો
 દિવસ
નિફ્ટી ૫૦ પુટ - ૨૧૭૦૦ -
પીઈ ૧૧.૦૧.૨૦૨૪
 ખરીદો ૩.૮૫-૮૫
 ટાર્ગેટ પ્રાઈઝ ૪૦૦-૪૫૦
 સ્ટોપ લોસ: ૫૫-૫૬
 બહાર નીકળવાનો સમય:
 એક્સપાયરી સુધી
 દાખલ થવાનો સમય: પુરો
 દિવસ
બેંક નિફ્ટી કોલ - ૪૮૨૦૦
- સીઈ - ૧૦.૦૧.૨૦૨૪
 ખરીદો ૩.૧૫૫-૧૭૦
 ટાર્ગેટ પ્રાઈઝ ૫૦૦-૫૫૦
 સ્ટોપ લોસ: ૧૧૦-૧૧૧
 બહાર નીકળવાનો સમય:
 એક્સપાયરી સુધી
 દાખલ થવાનો સમય: પુરો
 દિવસ
બેંક નિફ્ટી પુટ - ૪૮૨૦૦ -
પીઈ- ૧૦.૦૧.૨૦૨૪
 ખરીદો ૩. ૨૫૦-૨૬૫
 ટાર્ગેટ પ્રાઈઝ ૮૦૦-૮૦૦
 સ્ટોપ લોસ: ૧૮૫-૧૮૬
 બહાર નીકળવાનો સમય:
 એક્સપાયરી સુધી
 દાખલ થવાનો સમય: પુરો
 દિવસ.
ફીન નિફ્ટી ૫૦ કોલ -
૨૧૫૦૦ - સીઈ-
 ૧૬.૦૧.૨૦૨૪
 ખરીદો ૩. ૨૦૦-૨૧૫

ટાર્ગેટ પ્રાઈઝ ૬૦૦-૬૫૦
 સ્ટોપ લોસ: ૧૫૦-૧૫૧
 બહાર નીકળવાનો સમય:
 એક્સપાયરી સુધી
 દાખલ થવાનો સમય: પુરો
 દિવસ.
ફીન નિફ્ટી ૫૦ પુટ -
૨૧૫૦૦ - પીઈ- ૧૬.૦૧.૨૦૨૪
 ખરીદો ૩. ૧૩૦-૧૪૦
 ટાર્ગેટ પ્રાઈઝ ૪૦૦-૪૫૦
 સ્ટોપ લોસ: ૧૦૦-૧૦૧
 બહાર નીકળવાનો સમય:
 એક્સપાયરી સુધી
 દાખલ થવાનો સમય: પુરો
 દિવસ.

આ અઠવાડિયે સોનાના ભાવ ઓલ ટાઈમ હાઈથી ઘટ્યા છે

આ અઠવાડિયે સ્થાનિક ભાવમાં અત્યાર સુધીના સર્વોચ્ચ સ્તરેથી ઘટાડો થયો છે અને ભારતમાં ભૌતિક સોનાની ખરીદીમાં વધારો થયો છે. યુ.એસ.ની શ્રેણીમાં ટકાવારી બિંદુથી વધઘટ થયા પછી આર્થિક ડેટા, શુક્રવારે સોનું સ્થિર રહ્યું. જો કે, મજબૂત ડોલર અને ઉચ્ચ ટ્રેઝરી ઉપજને કારણે બુલિયનમાં ચાર અઠવાડિયામાં તેનો પ્રથમ સાપ્તાહિક ઘટાડો થવાની ધારણા હતી. અગાઉ શુક્રવારે, સ્પોટ સોનું ૦.૧% વધીને ૨,૦૪૪.૨૧ પ્રતિ ઓંશ થયું હતું, જે થોડા સમય પહેલાના ઘટાડા અને અનુગામી ૧%ના ઉછાળાને પગલે હતું. સાપ્તાહિક ભાવ ઘટાડો ૧% ની નજીક રહેવાનો હતો. ૨,૦૪૬.૮૦ પર, યુએસ ગોલ્ડ ફ્યુચર્સ મોટા ભાગે અપરિવર્તિત સમાપ્ત થયા. જ્યારે ઈન્સ્ટિટ્યૂટ ફોર સપ્લાય મેનેજમેન્ટ (જીસી) ના સત્તાવાર ડેટા પરથી જાણવા મળ્યું

કોમોડીટી ટાઈમ્સ

ડો. રાજેશ સાધવાની
 પ્રોફેસર, ચરોતર યુનિ.
 (મો): ૯૯૭૪૭૦૮૦૩૫
 Email: rajeshsadhvani.mba
 @charusat.ac.in
 Website: www.charusat.ac.in

અપેક્ષા કરતા નબળા હતા. ઝરૂઈ લીક્વિડિટી ટૂલ સૂચવે છે કે બજાર માને છે કે માર્ચ સુધીમાં ફેડ રેટ કટની લગભગ ૬૭% શક્યતા છે. જ્યારે વ્યાજ દરો નીચા હોય ત્યારે બિન-ઉપજ આપતું સોનું હોલિડેમાં તકની કિંમત ઓછી હોય છે. ભૌતિક રીતે કહીએ તો, આ અઠવાડિયે સ્થાનિક ભાવમાં સર્વકાલીન ઉચ્ચ સ્તરેથી ઘટાડો થયો હોવાથી, ભારતમાં સોનાની ખરીદી વધી છે, જે એક મુખ્ય ગ્રાહક છે. પ્લેટિનમ ૦.૫% વધીને ૨,૦૬૧.૫૩ થયું હતું, પરંતુ આઠ અઠવાડિયામાં તેનું સૌથી ખરાબ સપ્તાહ પસાર થવાનું હતું. ચાંદી ૦.૮% વધીને ૨,૦૪૩.૧૭ પ્રતિ ઓંશ થઈ, પરંતુ તેના બીજા સાપ્તાહિક ઘટાડા માટે તૈયાર હતી. પેલેડિયમમાં સતત નવમા સપ્તાહ ઘટાડો જોવા મળ્યો, જે ૦.૮% ઘટીને ૨,૦૨૭.૧૧ ની ત્રણ સપ્તાહની નીચી સપાટીએ અને સપ્તાહ માટે ૬.૪% નીચો ગયો.

ટેકનીકલ ઈનસાઈટ પાના નં. ૧ નું ચાલુ

૧૬૧૦ સુધીના ઘટાડા પર સ્ટોક સારો દેખાય છે અને ૧૫૨૯ સપોર્ટ પર ૧૭૭૧ને પર ટેસ્ટ કરી શકે છે. પોઝિશનલ વ્યૂ
 ૪) SUBEX LTD
 ટેકનિક ચાર્ટ પર બે વર્ષનો કોન્સોલિડેશન પેટર્ન બ્રેકઆઉટ જોયો છે. શેર મજબૂત વોલ્યુમ સાથે બુલિશ મીણબત્તીની રચના કરી છે. ટેકનિક ચાર્ટ પર મોમેન્ટમ સૂચક RSI હકારાત્મક છે. તેથી, સ્ટોક ૩૭ સુધી ઘટવા પર સારો દેખાય છે અને ૩૧.૬૦ સપોર્ટ પર ૪૮ નું પરીક્ષણ કરી શકે છે. પોઝિશનલ

સારો દેખાય છે અને ૭૮૧ સપોર્ટ પર ૮૩૦ નું પરીક્ષણ કરી શકે છે. પોઝિશનલ વ્યૂ
 ૪) SUBEX LTD
 ટેકનિક ચાર્ટ પર બે વર્ષનો કોન્સોલિડેશન પેટર્ન બ્રેકઆઉટ જોયો છે. શેર મજબૂત વોલ્યુમ સાથે બુલિશ મીણબત્તીની રચના કરી છે. ટેકનિક ચાર્ટ પર મોમેન્ટમ સૂચક RSI હકારાત્મક છે. તેથી, સ્ટોક ૩૭ સુધી ઘટવા પર સારો દેખાય છે અને ૩૧.૬૦ સપોર્ટ પર ૪૮ નું પરીક્ષણ કરી શકે છે. પોઝિશનલ

વ્યૂ
 ૫)
IBREALESTATE
 ટેકનિક ચાર્ટ પર બે વર્ષની કોન્સોલિડેશન પેટર્ન બ્રેકઆઉટને તોડવાનો પ્રયાસ કર્યો છે. તાજેતરમાં, શેરમાં ભારે વોલ્યુમ પ્રવૃત્તિ જોવા મળી છે. મોમેન્ટમ સૂચક RSI ટેકનિક ચાર્ટ પર હકારાત્મક છે. તેથી, સ્ટોક ૮૪ સુધી ઘટવા પર સારો દેખાય છે અને ૮૪ સપોર્ટ પર ૧૨૧ની ચકાસણી કરી શકે છે. પોઝિશનલ વ્યૂ.

VG STOCK RESEARCH (SEBI REGISTERED) INH100007985

VG STOCK RESEARCH

Stock Market Advisory

- Equity Cash Markets
- Option Buyer's Series (Specially For Small Option Buyer's)
- Futures & Options Premium Series
- Research Report on IPO's Series
- Research Reports On Equity, NCD's, MF's, etc.

+91-9953934544 @vgstockresearch

Head Office : Plot No - 12C, FF-3, V.V Shopping Plaza, Near Jaipuria School Sector 12 Vasundhara, Ghaziabad - 201012(UP)

કેલેન્ડર વર્ષ ૨૦૨૪ નબળી નોંધ સાથે શરુ થયું

મહત્વની ચાવી ત્રીજા ત્રિમાસિક ગાળાનાં પરિણામોના હાથમાં

સમાપ્ત થયેલ અઠવાડિયું:

અહેવાલ હેઠળનું અઠવાડિયું કેલેન્ડર વર્ષ (CY) ૨૦૨૪નું પ્રથમ અઠવાડિયું હતું. સમાહનું પ્રથમ સત્ર અને CY૨૪ સમ શરૂ થયું પરંતુ નકારાત્મક મૂડમાં અને નજીવા લાભ સાથે સમ બંધ પણ થયું. જ્યારે બીજા અને ત્રીજા સત્રમાં ભારે નુકસાન થયું હતું, છેલ્લા બે સત્રનો લાભ ઓછો પડ્યો હતો અને આખરે CY૨૪નું પ્રથમ સમાહ કેટલાક નુકસાન સાથે બંધ થયું હતું. એફઆઈઆઈ અને ડીઆઈઆઈ બંને સમાહના મધ્યભાગના સત્ર માટે ચોખ્ખા વેચાણકર્તા હતા. એફઆઈઆઈ બીજા અને છેલ્લા બે સત્રો માટે ચોખ્ખા ખરીદદાર રહ્યા અને ડીઆઈઆઈ માત્ર પ્રથમ સત્ર માટે નેટ ખરીદદાર અને બાકીના સત્રો માટે ચોખ્ખા વેચાણકર્તા રહ્યા.

બજાર હવે સેક્ટોરલ રિપોર્ટ્સ સાથે સ્ટોક સ્પેસિફિક બની ગયું છે અને ટૂંક સમયમાં શરૂ થનારી ત્રીજા ત્રિમાસિક ગાળાનાં પરિણામો સિઝન દરમિયાન તે જ રહેશે. વૈશ્વિક પ્રવાહો અસ્થિર છે અને હંમેશની જેમ અમારા બજારો પર ટેબ રાખે છે.

સમાહ દરમિયાન એચએમએ એગ્રો (૩૦%), સુખજિત સ્ટાર્ચ (૮૦%) તરફથી ડિવિડન્ડની જાહેરાત કરવામાં આવી હતી.

સમાહ દરમિયાન ડોનરની

જાહેરાત KPI ગ્રીન (૨ માટે ૧), કેપી એનર્જી (૧ માટે ૨), તરફથી આવી હતી.

સમાહ દરમિયાન એક્સ-ચિલ્ડમાં નેસ્લે ઈન્ડિયા (૧ માટે ૧૦), પર્લ ગ્લોબલ (૧ માટે ૨)નો સમાવેશ થાય છે.

સમાહ દરમિયાન એક્સ બોનસમાં એમ લખમસી (૫૦ માટે ૧)નો સમાવેશ થાય છે. સમાહ દરમિયાન ક્વેસ્ટ સોફ્ટ (૫ માટે ૮), જેનફાર્મસેક (૧ માટે ૧), ઈન્ડિયન એબલ (૧ માટે ૪), ગ્રાસિમ (૧૭૮ માટે ૬) નો સમાવેશ થાય છે.

આગામી સમાહ:

બ્રેન્ટ ક્રૂડ ઓઈલ ગલ્ફ પ્રદેશ પરના તણાવ વચ્ચે ઉકળતું રહ્યું અને સમાહમાં ૭૮.૮૮ ડોલર પ્રતિ બેરલ પર બંધ થયું, રૂપિયો સમાહના અંતે રૂ. ૮૩.૨૨ પ્રતિ ડોલર હતો. ત્રીજા ત્રિમાસિક ગાળાનાં પરિણામની સીઝન ટૂંક સમયમાં શરૂ થવાની છે અને બજારો હંમેશની જેમ સ્ટોક સ્પેસિફિક મોડ પર રહેશે. બજારના માણસો પણ રડાર ઈવેન્ટ્સ પર હોય છે જેમ કે એકાઉન્ટ બજેટ પર વચગાળાની જાહેરાત/મત, સામાન્ય ચૂંટણી કાર્યક્રમ કે જે થોડા સમય માટે બજારના સેન્ટિમેન્ટ પર મુખ્ય અસર કરે છે. ચાલો રાહ જુઓ અને આ પાસાને પણ જોઈએ.

આવા સંજોગોમાં આગામી

બજારની ગતિવિધિ

દિલીપ દાવડા
Email: dilip_davda@rediffmail.com

સમાહ માટેબીએસઈ સેન્સેક્સ ૭૩૨૫૦ - ૭૦૭૫૦ ની રેન્જમાં અને એનએસઈ નિફ્ટી ૨૨૨૫૦ - ૨૦૧૫૦ ની રેન્જમાં આગળ વધી શકે છે. એસ જી માર્ટ(૦૮.૦૧.૨૪) સનશાઈન કેપિટલ (૧૨.૦૧.૨૪), અને ક્યુપિ (૨૩.૦૧.૨૪) દ્વારા બોનસ ઇશ્યૂ મીટ બોલાવવામાં આવી હતી.

પ્રાથમિક બજાર: અહેવાલ હેઠળનું સમાહ મેઈનબોર્ડ તેમજ એસએમઈ આઈપીઓ માટે શુક્ર સ્પેલ તરીકે ચિહ્નિત થયેલ છે. જોકે, થોડા ચાલુ એસએમઈ આઈપીઓ સમાહ દરમિયાન મિશ્ર પ્રતિસાદ સાથે બંધ થાં હતાં. એસએમઈ આઈપીઓ કે સી એનર્જી (૧૦૫૨.૪૫ વખત) અને કૌશલ્યા લોગી (૩૮૦.૮૮ વખત)ના બંધ થયા હતા.

જ્યારે આપણી પાસે આગામી સમાહ માટે જ્યોતિ સીએનસીનો માત્ર એક મેઈનબોર્ડ આઈપીઓ છે, ત્યાં આઈબીએલ ફાઈનાન્સ અને ન્યૂ સ્વાનના બે એસએમઈ

બેન્ચમાર્કની સાપ્તાહિક હિલચાલ નીચે આપેલા કોષ્ટક મુજબ હતી:

BSE Date	Sensex Open	High	Low	Close	Diff
01-01-2024	72,218.39	72,561.91	72,031.23	72,271.94	31.68
02-01-2024	72,332.85	72,332.85	71,613.74	71,892.48	-379.46
03-01-2024	71,832.62	71,862.00	71,303.97	71,356.60	-535.88
04-01-2024	71,678.93	71,954.79	71,546.60	71,847.57	490.97
05-01-2024	72,016.71	72,156.48	71,779.83	72,026.15	178.58
Net Weekly Loss					-214.11

આ સમાહમાં બી એસ ઈ સેન્સેક્સે ચોખ્ખી સાપ્તાહિક ઘટાડો -૨૧૪.૧૧ પોઈન્ટ્સ અને એન એસ ઈ નિફ્ટીએ -૨૦.૬૦ પોઈન્ટ્સની ચોખ્ખી સાપ્તાહિક ઘટાડો નોંધાવ્યો હતો.

NSE Date	Nifty Open	High	Low	Close	Diff
01-Jan-24	21,727.75	21,834.35	21,680.85	21,741.90	10.50
02-Jan-24	21,751.35	21,755.60	21,555.65	21,665.80	-76.10
03-Jan-24	21,661.10	21,677.00	21,500.35	21,517.35	-148.45
04-Jan-24	21,605.80	21,685.65	21,564.55	21,658.60	141.25
05-Jan-24	21,705.75	21,749.60	21,629.20	21,710.80	52.20
Net Weekly Loss					-20.60

આઈપીઓ છે. આપણે અઠવાડિયા દરમિયાન કોસમતમ ફાઈનાન્સના એનસીડી ઈશ્યૂના ઉદઘાટનના સાક્ષી બન્યા. આગામી સમાહ માટે, આપણી પાસે ચાર એનસીડી ઈશ્યૂ શરૂ થનાર છે. તેઓ મુથૂટ ફાઈનાન્સ, એડલવાઈસ ફાઈનાન્સિયલ, ઉદ્દેવ વન પ્રાઈમ અને મુથૂટ ફિનકોર્પ છે. લતીમ મેટલ

આરઆઈ ૧૦.૦૧.૨૪ ના રોજ બુલી રહેલ છે. સમાપ્ત થયેલા સમાહ માટે કોઈ મેઈનબોર્ડ આઈપીઓ લિસ્ટિંગ થયું ન હતું. પરંતુ એસએમઈ માટે અમે એઆઈકે પાર્થપ (+૧૨.૩૬%), શ્રી બાલાજી (+૮૦%), મનોજ સિરામિક્સ (+૩૨.૨૬%), સમીરા એગ્રો (ભાવોભાવ), એચઆરએચ નેક્સ્ટ

(+૧૩.૮૮%), આકાંક્ષા પાવર (+૧૨.૭૪૩%) અને કે સી (+૩૬૬.૬૭%) નું લિસ્ટિંગ નોંધાયું છે. કદાચ પ્રથમ વખત આપણે ૧૦૦૦ થી વધુ વખત મેગા સપ્લિક્શન અને ઉદ્દેગોઈન્સ સાથે લિસ્ટિંગ જોયું અને તે Kay Cee ના SME IPO માટે હતું. તે દ્રષ્ટાને ગાંડપણ હોય તેવું લાગે છે અને તેણે બધાને આશ્ચર્યચકિત કર્યા છે.

બજેટ પહેલાં બજારમાં મંદી આવવી શક્ય નથી ! દરેક ઉછાળામાં પ્રોફિટ બુક કરતા રહેવું અને નીચે લેતા રહેવું !

હેલો મિત્રો ... કેમ છો ?

આપણું બજાર નવા હાઈ તરફ જઈ રહ્યું છે અને લાગે છે કે ૨૨,૦૦૦ નિફ્ટી આવી જશે. આપણે હવે શું કરવું નિફ્ટીમાં કામ કરવું બેક નિફ્ટીમાં કામ કરવું કે કોઈ સ્ટોકમાં કામ કરવું? આ દરેકના સવાલ આપણે આ લેખમાં જોઈશું. અત્યારે નિફ્ટીમાં અને બેંક નિફ્ટીમાં કોલ પુટ રેસીયો સ્ટેબલ છે એટલે બજાર અત્યારે નાની મોમેન્ટમાં રમશે.

નિફ્ટી કે બેક નિફ્ટીમાં કામ કરવા કરતા હજી કેટલા સારા સરસ સ્ટોક છે તેમાં આવતા બજેટને અનુસાર રોકાણ કરીને ફાયદો લઈ શકાય છે. અત્યારે શોર્ટ ટર્મ ઈન્વેસ્ટમેન્ટ કરવું જ ઉચિત લાગે છે. બહુ લાંબા રોકાણ બે થી ત્રણ મહિનામાં કરવા ઉચિત લાગતા નથી. એકવાર આપણા ત્યાં ઈલેક્શન પૂરું થઈ જાય પછી જ નવું ઈન્વેસ્ટમેન્ટ કરવાનું વિચારવું જોઈએ.

સરકાર પેટ્રોલ અને ડીઝલના ભાવ ઘટાડી નથી રહ્યું એના કારણે

બજારમાં થોડી મંદી આવી શકે છે અને મોંઘવારી ઘટશે તેવું લાગી નથી રહ્યું.

આપ અત્યારે કોઈની પણ સલાહ પર બહુ મોટું ઈન્વેસ્ટમેન્ટ નહીં કરજો અન્યથા નુકશાન ની સંભાવના છે. આપને અમારી સાથે કામ કરવું હોય તો આપ અમને કોન્ટેક્ટ કરજો અમે દરેક સેગમેન્ટમાં કામ કરાવીએ છીએ નિફ્ટી બેંક નિફ્ટી ઓપ્શનમાં, એફ એન ઓ માં, શોર્ટ ટર્મ ઈન્વેસ્ટમેન્ટ, ઈન્ડ્રાડે કેશ માં આપને કામ કરવું હોય તો આપ અમને કોન્ટેક્ટ કરજો.

જો આપને વારંવાર નુકસાન થતું હોય અને નફો બરાબર ન મલતો હોય તો આપ એકવાર અમને આપની કુંડળી કે હસ્તરેખા બતાવી લો તેનાથી આપને ફાયદો થશે. આપને અમે તે બતાવશું કે આપે કયા સેક્ટરમાં કામ કરવું જોઈએ, કયા સ્ટોક લેવા જોઈએ, નિફ્ટી કે બેક નિફ્ટીમાં કામ કરવું કે ઓપ્શનમાં કામ કરવું વગેરે વાત આપને આપની કુંડળી

પોઈન્ટ ટુ પોઈન્ટ

મનોજ એચ.ત્રેવડીયા
મો. ૯૮૬૭૯૩૫૭૦૧ (whatsapp)
YouTube Channel - Stockfine
Email id - bsesuretips@gmail.com

પ્રમાણે બતાવશું. આ બજારમાં થોડું શીખીને કામ કરીએ તો પ્રોફિટ મળવાના ચાન્સ વધારે છે. ઓપ્શનમાં કામ કરનારે તો ત્રણથી છ મહિના શીખવું જોઈએ પછી જ કામ કરવું જોઈએ. આપણા બજારમાં અત્યારે એક નાનો ઉછાળો આવી શકે છે પણ બજારમાં એક ૩૦૦ થી ૫૦૦ પોઈન્ટ નું કરેક્શન પણ નિફ્ટીમાં દેખાઈ રહ્યું છે. આગળ બજેટ આવી રહ્યું છે એટલે સરકાર શું ફાયદો આપશે તેના પર આપણા સૌની નજર છે. આ બજેટના હિસાબે બજાર હવે બહુ ઉપર પણ નહીં જાય અને બહુ

મોટું કરેક્શન પણ નહીં દેખાડે એવું લાગી રહ્યું છે.

● આપને અમારા ફી ગ્રુપમાં જોડાવું હોય તો આપ અમને મેસેજ કરજો અમે આપને લિંક મોકલશું અને આપ જોડાઈ શકશો.

આ ફી ગ્રુપમાં અમે લેવલ પ્રોવાઈડ કરીએ છીએ

હવે જોઈએ સ્ટોક ના પરફેક્ટ લેવલ

નેસલે - ૨૬૮૫ ઉપર લેવાય ૨૭૦૦ ૨૭૧૬ ૨૭૩૪ આવી શકે

સ્ટોપલોસ ૨૬૬૦ નો રાખવો

યુ પી એલ - ૫૮૮ ઉપર લેવાય ૫૮૫ ૬૦૧ ૬૧૦ આવી શકે

૫૮૧ નો સ્ટોપલોસ રાખવો

સન ફાર્મા - ૧૩૧૩ ઉપર લેવાય ૧૩૨૪ ૧૩૨૮ ૧૩૪૫ આવી શકે

૧૨૮૮ નો સ્ટોપલોસ રાખવો

કોટક બેંક - ૧૮૬૦ ઉપર લેવાય ૧૮૭૧ ૧૮૭૮ ૧૮૮૫ આવી શકે

૧૮૪૬ નો સ્ટોપલોસ રાખવો.

સિપલા - ૧૨૮૭ ઉપર લેવાય ૧૩૦૬ ૧૩૧૮ ૧૩૩૩ આવી શકે

૧૨૮૪ નો સ્ટોપલોસ રાખવો

એશિયન પેઇન્ટ - ૩૩૬૬ ઉપર લેવાય ૩૩૮૩ ૩૩૮૮ ૩૪૧૫ આવી શકે

૩૩૪૮ નો સ્ટોપલોસ રાખવો.

એન ટી પી સી - ૩૧૭ ઉપર લેવાય ૩૨૧ ૩૨૪ ૩૨૮ આવી શકે

૩૧૩ નો સ્ટોપલોસ રાખવો.

હિંદાલકો - ૫૮૫ ઉપર લેવાય ૬૦૧ ૬૦૬ ૬૧૫ આવી શકે

નિફ્ટી ના લેવેલ્સ - બંધ ભાવ ૨૧૭૦૮

ઉપર માં ૨૧૭૫૦ ૨૧૭૮૮ ૨૧૮૨૦ ૨૧૮૭૭ ૨૧૮૪૪ ૨૧૮૮૬ ૨૨૦૪૪ આવી શકે.

નીચે ના લેવેલ્સ ૨૧૬૭૭ ૨૧૬૩૬ ૨૧૫૮૮ ૨૧૫૪૫ ૨૧૪૮૦ ૨૧૪૪૪ ૨૧૩૮૦ સુધી આવી શકે.

બેંક નિફ્ટી લેવેલ્સ - ૪૮૦૮૮ બંધ ભાવ

ઉપર માં ૪૮૧૫૬ ૪૮૨૫૦ ૪૮૨૮૫ ૪૮૩૪૬ ૪૮૪૧૨ ૪૮૫૨૨ ૪૮૬૨૪ ૪૮૭૭૫ સુધી આવી શકે

નીચે માં ૪૮૦૦૦ ૪૮૦૨૨ ૪૮૦૩૫ ૪૮૦૭૭ ૪૮૧૮૮ ૪૮૨૦૮ ૪૮૨૫૪ ૪૮૩૮૦ ૪૮૩૭૭ સુધી આવી શકે.

ડિસકલેમર - હુ સેબી રજિસ્ટર સલાહકાર નથી

તમામ સત્રો માત્ર શીખવા અને શિક્ષણ હેતુ.

રોકાણ અથવા વેપાર કરતા પહેલાં આપના ઈન્વેસ્ટર એડવાઇઝર નો સંપર્ક કરજો.

ધી
ઈકોનોમિક રેવલ્યુશન

તંત્રીની કલમે....

બહુચર્ચિત અદાણી-હિંડનબર્ગ રિસર્ચ વિવાદ પર બુધવારે સુપ્રીમ કોર્ટનો નિર્ણય માત્ર મહત્વનો જ નથી, તે ઘણા નાજુક પાસાઓને ખૂબ જ ગંભીરતાથી સ્પર્શે છે. કહેવાની જરૂર નથી કે આ નિર્ણયને ધ્યાનથી જોવાની અને સમજવાની જરૂર છે.

તે રાજકીય વિવાદનો ભાગ હોવાને કારણે, આ મુદ્દાને લગતા ઘણા પાસાઓ મૂંઝવણમાં મૂકાયા હતા. પરંતુ જ્યારે આ મામલો સુપ્રીમ કોર્ટમાં આવ્યો ત્યારે તેણે તેના મૂળભૂત પ્રશ્નો પર ધ્યાન કેન્દ્રિત કર્યું. આ દૃષ્ટિકોણ નિર્ણયમાં પણ સ્પષ્ટપણે પ્રતિબિંબિત થાય છે. આ નિર્ણય મુખ્યત્વે બે મુદ્દાઓ પર કોર્ટના મૂલ્યાંકન પર આધારિત છે - રિપોર્ટની અધિકૃતતા અને સેબીના અધિકારક્ષેત્ર.

અદાણી ગ્રૂપ દ્વારા કથિત સ્ટોક મેનીપ્યુલેશન અંગેના OCCRP રિપોર્ટ અને હિંડનબર્ગ રિપોર્ટ અંગે, સુપ્રીમ કોર્ટે કહ્યું કે તેમની અધિકૃતતા સ્વતંત્ર રીતે ચકાસી શકાતી નથી અને તેથી આ અહેવાલોને અધિકૃત માહિતી તરીકે ન લેવા જોઈએ. એટલું જ નહીં, કોર્ટે FPI નિયમોની માન્યતા પણ સ્વીકારી હતી જેનો ઉપયોગ અદાણી જૂથે કથિત રીતે શેરના ભાવમાં વધારો કરવા માટે કર્યો હતો. કોર્ટે સ્પષ્ટ કહ્યું કે આ નિયમોને રદ કરવાનો કોઈ નક્કર આધાર નથી.

જ્યાં સુધી સેબીના અધિકારક્ષેત્રનો સંબંધ છે, સર્વોચ્ચ અદાલતે અસાધારણ સંવેદનશીલતા દર્શાવતા, તેની મર્યાદાઓનું ધ્યાન રાખ્યું એટલું જ નહીં પરંતુ સંસ્થાઓની સ્વાયત્તાના સિદ્ધાંતને પણ રેખાંકિત કર્યો. નિર્ણયમાં, કોર્ટે કહ્યું કે સેબીના નિયમનકારી માળખામાં પ્રવેશવાની તેની સત્તા મર્યાદિત છે. તેમના પોતાના ક્ષેત્રમાં સેબી જેવી નિયમનકારી સંસ્થાઓની કુશળતા અને સ્વાયત્તાને માન આપવાનું કોર્ટનું આ વલણ અન્ય કેસોમાં પણ ન્યાયિક પ્રક્રિયા માટે માર્ગદર્શિકા તરીકે કામ કરશે. આ સૂચવે છે કે નિયમો અને કાયદાઓના ઉલ્લંઘનના સ્પષ્ટ પુરાવા ન હોય તો આ નિયમનકારી સંસ્થાઓની કામગીરીમાં દખલ કરવાનું ટાળવાની જરૂર છે.

અદાલતે સુપ્રીમ કોર્ટ દ્વારા નિયુક્ત નિષ્ણાત સમિતિના સભ્યો સામેના હિતોના સંઘર્ષ અંગેની દલીલોને પણ ફગાવી દીધી હતી કે કાયદાકીય પ્રક્રિયામાં પુરાવા તરીકે તૃતીય પક્ષનો અપ્રમાણિત અહેવાલ રજૂ કરી શકાતો નથી.

એકંદરે, સુપ્રીમ કોર્ટના આ નિર્ણયથી આ વિવાદનો સંપૂર્ણ અંત આવી શકતો નથી, પરંતુ આ મુદ્દાને લગતા કાયદાકીય પાસાઓને મહત્વપૂર્ણ રીતે સંબોધવામાં આવ્યા છે. આ કારણોસર, જટિલ પાસાઓ સાથેના મહત્વપૂર્ણ કેસમાં તેને ઐતિહાસિક નિર્ણય તરીકે યાદ કરવામાં આવશે.

ધી ઈકોનોમિક રેવલ્યુશન નિયમિત ઈ મેઈલ અને વોટ્સએપમાં મેળવવા માટે લવાજમ ભરો
બેંક ખાતાની વિગત
The Economic Revolution, ICICI BANK,
Naranpura Branch, Ahmedabad 380013,
IFSC CODE: ICIC0000345
ACCOUNT NUMBER: 034505003074
ACCOUNT NAME: THE ECONOMIC REVOLUTION

ATTENTION

The material contained in the Economic Revolution is based on Fundamental and Technical analysis & other scientific methods and also the knowledge and belief of author. Error can not to be ruled out. The information given is of General advisory nature only. The Editor, the Publisher and the Author does not take any consequences arising out of it. All rights reserved. Reproducing to whole or in part of any matter including features without permission is not permitted. Legal jurisdiction is Ahmedabad only. The material given in the Economic Revolution is the views of author only, it not means that Editor is agree with it, so Editor, the Publisher and the printer is not responsible for the contains in writers article. Narendra Joshi, Editor, The Economic Revolution.

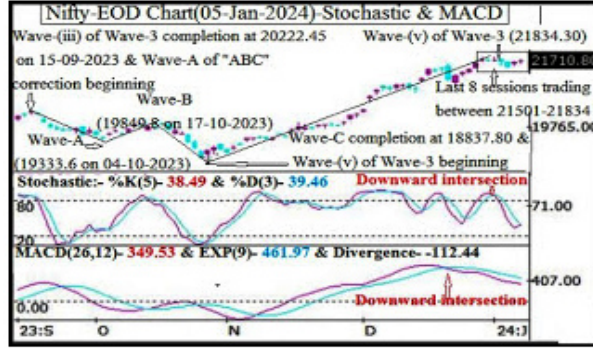
એન્જોય ડેઈલી પ્રોફીટ

ઈઓડી ચાર્ટ વિશ્લેષણમાંથી તારણો
(તરંગોની રચના)

અગાઉની સુધારાત્મક વેન્સ સ્ટ્રક્ચર પૂર્ણ થયા પછી તા. ૧૭-૦૬-૨૦૨૨ ના રોજ ૧૫૧૮૩.૪ થી નવા સ્ટ્રક્ચરની ઈમ્પલસિવ વેવ ૧, આ સ્તરે શરૂ થઈ. હવે ૦૧-૦૧-૨૦૨૪ ના રોજ ૨૧૮૩૪.૩૦ પર તેની તાજેતરની ઉચ્ચ અને નવી લાઈફ ટાઈમ ટોપ રચનાઓ સાથે વેવ-૩ ની પ્રેરક વેવ-(૫) ચાલુ છે અને ઈઓડી ચાર્ટ પર હજી સુધી તેની પૂર્ણતાની પુષ્ટિ નથી પરંતુ ટૂંકા ગાળાના સુધારા આ સ્તરોથી શરૂ થયા છે જે ૨૧૫૦૧-૨૧૮૩૪ વચ્ચેના છેલ્લા ૮ સત્રો માટે હવે સાઈડવે તરફ વળ્યા છે.

નિફ્ટી-ઈઓડી ચાર્ટ વિશ્લેષણ
(સ્ટોચેસ્ટિક અને એમએસીડી)

નિફ્ટી-ઈઓડી ચાર્ટ (૦૫-જાન્યુ-૨૦૨૪):-



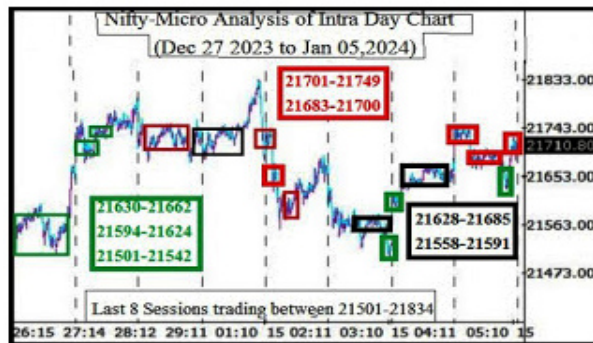
ઈઓડી ચાર્ટમાં તકનીકી દાખલાઓ અને રચનાઓ

- ૧- સ્ટોકેસ્ટિક- %કે(૫) રેખાએ %ડી(૩) રેખાને નીચેની તરફ છેદે છે અને તેની બંને રેખાઓ ઓવર સોલ્ડ ઝોન તરફ આવી રહી છે.
 - ૨- સ્ટોકેસ્ટિક- %કે(૫)- ૩૮.૪૯ અને %ડી(૩)- ૩૯.૪૬.
 - ૩- સ્ટોકેસ્ટિક નકારાત્મક વિચલન દર્શાવે છે
 - ૪- એમએસીડી-એમએસીડી લાઈનમાં સરેરાશ રેખા નીચેની તરફ છેદે છે અને તેની બંને રેખાઓ હરાકાત્મક ઝોનમાં આવી રહી છે.
 - ૫- એમએસીડી(૨૬,૧૨)- ૩૪૯.૫૩ અને ઈએક્સપી (૯)- ૪૬૧.૯૭ અને ડાયવર્જન્સ- -૧૧૨.૪૪
 - ૬- એમએસીડી નકારાત્મક વિચલન દર્શાવે છે
- ઈઓડી ચાર્ટ વિશ્લેષણમાંથી તારણો
(સ્ટોચેસ્ટિક અને એમએસીડી)
ટૂંકા ગાળાના સૂચકાંકોની સ્થિતિ નીચે મુજબ છે:-
- ૧- સ્ટોકેસ્ટિક સૂચકની જેમ %કે(૫) રેખાએ %ડી(૩) રેખાને નીચેની તરફ છેદે છે અને તેની બંને રેખાઓ ઓવર સોલ્ડ ઝોન તરફ આવી રહી છે તેમજ આ સૂચક નકારાત્મક વિચલન દર્શાવે છે તેથી ટૂંકા ગાળાની સુધારણા ચાલુ રાખવાના મજબૂત સંકેતો હશે તેમ સમજાવું
 - ૨- જેમ કે એમએસીડી સૂચકમાં એમએસીડી રેખાએ સરેરાશ રેખાને નીચેની તરફ છેદે છે અને તેની બંને રેખાઓ સકારાત્મક ઝોનમાં આવી રહી છે તેમજ આ સૂચક નકારાત્મક વિચલન દર્શાવે છે તેથી તે સમજાશે કે એમએસીડી સૂચક ટૂંકા ગાળાના ડાઉનવર્ડ ટ્રેન્ડ ફોર્મશનની મજબૂત સંભાવના દર્શાવે છે.

નિફ્ટી-છેલ્લા ૮ સેશન ઇન્ટ્રાડે ચાર્ટ વિશ્લેષણ

નિફ્ટી-ઇન્ટ્રા ડે ચાર્ટ

(ડિસેમ્બર ૨૭, ૨૦૨૩ થી જાન્યુઆરી ૦૫, ૨૦૨૪):-



છેલ્લા ૮ સત્રોના ઇન્ટ્રાડે ચાર્ટમાં ટેકનિકલ પેટર્નની રચના

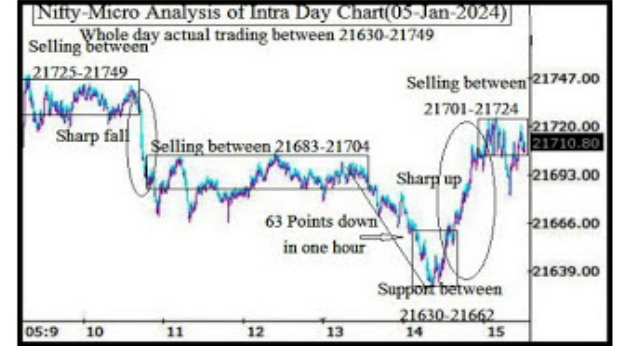
- ૧- છેલ્લા ૮ સત્રોમાં વેચાણ(પ્રતિરોધ) નીચે મુજબ છે:-
એ- ૨૧૭૦૧-૨૧૭૪૯
બી- ૨૧૬૮૩-૨૧૭૦૦
 - ૨- છેલ્લા ૮ સત્રોમાં એકીકરણ(સપોર્ટ) નીચે મુજબ છે:-
એ- ૨૧૬૩૦-૨૧૬૬૨
બી- ૨૧૫૮૪-૨૧૬૨૪
સી- ૨૧૫૦૧-૨૧૫૪૨
 - ૩- વચ્ચે મિશ્રિત પેટર્નની રચના
એ- ૨૧૬૨૮-૨૧૬૮૫
બી- ૨૧૫૫૮-૨૧૫૯૧
 - ૫- ૨૧૫૦૧-૨૧૮૩૪ ની વચ્ચે છેલ્લા ૮ સેશન ટ્રેડિંગ
- ૮ સત્રોના ઇન્ટ્રા ડે ચાર્ટ વિશ્લેષણમાંથી તારણો
૨૧૫૦૧-૨૧૮૩૪ ની વચ્ચેના છેલ્લા ૮ સત્રોનું ટ્રેડિંગ ઉપરોક્ત સમર્થન, પ્રતિકાર અને મિશ્ર પેટર્નની રચના સાથે સાઈડવે ટ્રેડિંગ રેન્જ સાથે. એવું લાગે છે કે છેલ્લા ૮ સત્રોના સમર્થન અને પ્રતિકાર બંને

લગભગ સમાન રીતે મજબૂત છે તેથી તે સમજી શકાય છે કે હાલમાં નિફ્ટી છેલ્લા ૮ સત્રોની રેન્જથી આગળની કોઈપણ બાજુ નિર્ણાયક ચાલ માટે તકનીકી રીતે તૈયાર નથી અને સૌ પ્રથમ તેની અંદર આવતા સમાહમાં તેની તૈયારી કરશે. છેલ્લા ૮ સત્રોની ટ્રેડિંગ રેન્જની બહાર અથવા બળપૂર્વક બ્રેક આઉટ/ડાઉનને અંતે ટકાવી રાખવાથી આગામી ટૂંકા/મધ્યવર્તી ગાળાના વલણની પુષ્ટિ થશે તેથી તેની પુષ્ટિ માટે તેને સૌપ્રથમ આવતા સમાહ/અઠવાડિયામાં નજર રાખવી જોઈએ.

નિફ્ટી-ઇન્ટ્રા ડે ચાર્ટ

વિશ્લેષણ(૦૫-જાન્યુ-૨૦૨૪)

નિફ્ટી-ઇન્ટ્રા ડે ચાર્ટ (૦૫-જાન્યુ-૨૦૨૪):-



આજના ઇન્ટ્રાડે ચાર્ટમાં ટેકનિકલ પેટર્નની રચના

- ૧- ૨૧૭૨૫-૨૧૭૪૯ વચ્ચે વેચાણ
- ૨- તીવ્ર પતન
- ૩- ૨૧૬૮૩-૨૧૭૦૪ વચ્ચે વેચાણ
- ૪- એક કલાકમાં ૪- ૬૩ પોઈન્ટ ડાઉન
- ૫- ૨૧૬૩૦-૨૧૬૬૨ વચ્ચે સપોર્ટ
- ૬- શાર્પ અપ
- ૭- ૨૧૭૦૧-૨૧૭૨૪ વચ્ચે વેચાણ
- ૮- ૨૧૬૩૦-૨૧૭૪૯ વચ્ચે આખા દિવસનો વાસ્તવિક વેપાર

ઇન્ટ્રા ડે ચાર્ટ વિશ્લેષણનાં તારણો

જોકે સૌપ્રથમ પોઝિટિવ ઓપનિંગ પછી ઉપરની ચાલ અને નિફ્ટીએ પણ ૯૧ પોઈન્ટ પ્લસ ટ્રેડ કર્યું પરંતુ ઈન્ટ્રા-ડે ઉચ્ચ સ્તરે તાજી વેચવાલી થઈ અને મધ્ય-સત્રમાં પણ ૨ કલાકથી વધુની વેચવાલી જોવા મળી તેથી નિફ્ટીએ આગામી એક કલાકમાં ૬૩ પોઈન્ટ ડાઉન થયા બાદ નેગેટિવ ઝોનમાં ટ્રેડ કર્યું. અને તમામ ઈન્ટ્રાડે લાભો ગુમાવ્યા.

કેટલાક સપોર્ટ નીચા સ્તરે વિકસિત થયા હોવાથી તે પછી પણ તીક્ષ્ણ વધતી ચાલ જોવા મળી હતી પરંતુ છેલ્લી ૪૦ મિનિટમાં ફરીથી વેચાણ જોવા મળ્યું હતું તેથી ગયા શુક્રવારે આખા દિવસની સારી ઈન્ટ્રાડે ઉચ્ચ સ્તરે વેચવાલી અને નીચલા સ્તરે નજીવો સપોર્ટ સમજવામાં આવશે અને પરિણામે નીચેની ચાલ જોવા મળશે. છેલ્લા શુક્રવારે સૌથી નીચો (૨૧૬૨૮.૨) આગામી સમાહની શરૂઆતમાં અપેક્ષિત છે.

તારણો (બધા અભ્યાસ એક સાથે મૂક્યા પછી)

- ૧- લાંબા ગાળાની રૂપ વધી રહી છે.
- ૨- મધ્યવર્તી ગાળાની રૂપ વધી રહી છે.
- ૩- ટૂંકા ગાળાના વલણ દાવ પર છે જે છેલ્લે છેલ્લા ૮ સત્રોની ટ્રેડિંગ રેન્જ (૨૧૫૦૧-૨૧૮૩૪) ની બહાર અથવા બળપૂર્વક બ્રેક આઉટ/ડાઉનને ટકાવી રાખીને નક્કી કરવામાં આવશે.

જોકે વેવ-૩ ની ઈમ્પલ્સિવ વેવ-(૫) બળપૂર્વક ચાલુ છે અને ઈઓડી ચાર્ટ પર હજી સુધી તેની પૂર્ણતાની કોઈ પુષ્ટિ નથી, પરંતુ છેલ્લા ૮ સત્રોના ઈન્ટ્રાડે ચાર્ટ ઉચ્ચ સ્તરે થોડી વેચવાલી દર્શાવે છે અને ટૂંકા ગાળાના સૂચકાંકો પણ ટૂંકા ગાળાના કરેકશનની શરૂઆતની શક્યતાનો સંકેત આપી રહ્યા છે. સૌપ્રથમ તો છેલ્લા ૮ સત્રોની ટ્રેડિંગ રેન્જની બહાર અથવા બળપૂર્વક બ્રેક આઉટ/ડાઉનને ટકાવી રાખવા માટે તેની પુષ્ટિ માટે આવતા અઠવાડિયે/અઠવાડિયામાં જોવી જોઈએ.

કારણ કે યુનિયન બજેટ ૧૭ સત્રો પછી ટેબલ કરવામાં આવશે અને મોટાભાગની કંપનીઓના ત્રિમાસિક પરિણામો પણ આ મહિનામાં જાહેર કરવામાં આવશે તેમજ છેલ્લા ૨ મહિનામાં ૮ સત્રોના ટ્રેડિંગમાં ૨૮૯૬.૫ પોઈન્ટની મજબૂત રેલી પછી ઉત્સાહનો વિકાસ થયો છે તેથી જુઓ સાવધ રહેવું જોઈએ કારણ કે:-

- ૧- આ કેન્દ્રીય બજેટ પૂર્વ-ચૂંટણીનું છે અને તે લોકપ્રિય પણ હોઈ શકે છે.
- ૨- છેલ્લા ૧ મહિનાના ઈઓડી ચાર્ટ્સ "બેરિશ રાઈઝિંગ વેજ" જેવી રચનાઓ પણ દર્શાવે છે.
- ૩- ૨૮૯૬.૫ પોઈન્ટની મજબૂત તેજ પછી યુફોરિયાનો વિકાસ થયો અને તેના કારણે છેલ્લા કેટલાક સત્રોથી ઈન્ટ્રાડે સેલિંગ જોવા મળી રહ્યું છે.

સાવચેત રહો અને આગામી સમાહ/અઠવાડિયામાં ટૂંકાથી મધ્યવર્તી ગાળાના સુધારાની અપેક્ષાઓ વચ્ચે એક પછી એક આગામી સમર્થનને જુઓ

- ૧- ૨૧૫૧૨-૨૧૫૯૯
- ૨- ૨૧૨૮૨-૨૧૪૦૫
- ૩- ૨૧૦૫૨-૨૧૧૬૧
- ૪- ૨૦૮૫૦-૨૦૯૭૬
- ૫- ૨૦૭૭૦-૨૦૮૫૨ (મજબૂત સપોર્ટ)

બજારની તેજી-મંદીની ચાલમાં લાંબાગાળાનું રોકાણ કરી શકાય તેવા આ સમાહના ટોપ ૫ સ્ટોકસ

૧) જે.કે.પેપર (બીએસઈ
કેડ ૫૩૨૧૬૨) (૩૯૬)..
લાંબાગાળાનો લક્ષ્યાંક ૩ ૪૫૨ થી
૩ ૫૦૮

ગુજરાતમાં તાપી જિલ્લામાં મુખ્ય મથક ધરાવતી અને હર્ષપતિ સિંધાનીયા ગ્રુપની કંપની જે.કે.પેપર લિમિટેડ રાઈટિંગ પેપર અને પ્રિન્ટિંગ પેપરમાં ટોચનું સ્થાન ધરાવે છે. જે.કે.કોપીયર, જે.કે.ઈજિ કોપીયર, જે.કે.બોન્ડ, જે.કે.એકસેલ બોન્ડ, જે.કે.કોટ, જે.કે.ટપકોટ, જે.કે.સાવત્રા, જે.કે.પ્યોરફીટ અને જે.કે.અલ્ટીમા વગેરે બ્રાન્ડ ઝેરોક્ષ અને પ્રિન્ટિંગ પેપરમાં પ્રિમિયમ સ્થાન ધરાવે છે. કંપનીની દર પ્રતિ વર્ષે ૨૯૦૦૦૦ એકમોનું ઉત્પાદન ખુબ જ સહેલાઈથી કરી રહેલ છે. કંપની ટોચની બાન્ડેડ પ્રોડક્ટને ઉચ્ચ ગુણવત્તાયુક્ત ક્રુટપ્રીન્ટસ મીડલ ઈસ્ટ, સાઉથ ઈસ્ટ એશિયા, સાર્ક અને કેટલાક આફ્રિકન દેશોમાં નિકાસ કરે છે. શેરની વર્તમાન બુકવેલ્યુ ૩ ૫૮.૪૩ છે જે બજારભાવ કરતાં ખુબ જ ઉપર છે જ્યારે ફેસવેલ્યુ ૩ ૧૦ છે. કંપની દર વર્ષે નિયમિતપણે ૫ ટકા ઉપર ડિવિડન્ડ આપે છે. અમારા નિયમિત વાચકોને ધ્યાનમાં હશે કે અમો એ આ શેર લેવાની ભલામણ પહેલા પણ કરી ચુકેલ છે જેમાં રોકાણકારો એ ૭૦ ટકા ઉપર રિટર્ન મેળવેલ.

નિયમિત વાચકોને ધ્યાનમાં હશે કે આ શેરમાં લાંબાગાળાનું રોકાણ કરવાનું ભાવ ૩ ૩૭ આસપાસ વર્ષ ૨૦૧૪ ના અંતમાં ચાલી રહેલ ત્યારથી જણાવીએ છીએ જેમાં ૩ ૧૮૪ ઉપરના ભાવ સાથે લાંબાગાળે ૩૯૦ ટકા ઉપરનું વળતર મળેલ છે. અમારા પીએમએસ સભ્યો પાસે આ શેર ૩ ૨૩ ના ભાવનો હજુ પણ પોર્ટફોલીયામાં જાળવી રાખેલ છે. છેલ્લા આ શેરમાં રોકાણ કરવાની ભલામણ તારીખ ૧૩/૪/૨૦૨૦ ના આર્ટિકલમાં ૩ ૯૬ આસપાસ કરેલ જ્યાં ૩ ૧૬૦ ઉપરના લક્ષ્યાંકો જણાવેલ જે લક્ષ્યાંકો સાથે કરી ૬૮ ટકા ઉપર વળતર આપેલ છે. મેમ્બર્સને આગામી સમયગાળામાં ખુબ જ ટુંકાગાળામાં ૧૪ ટકાથી ૩૭૫ ભાવ થાય તેવા મિડકેપ અને સ્મોલકેપ જેકપોટ શેર્સ જણાવીશું. લાંબાગાળાના રોકાણકારોએ વર્તમાન ભાવથી ૩૦ ટકા ઉપરના રિટર્ન માટે રોકાણલક્ષી વ્યુહ અપનાવવો. જે વાચકોએ અમારી સલાહ મુજબ ૩ ૩૭ ના ભાવે રોકાણ કરેલ છે તેમણે આપેલ લાંબાગાળાના લક્ષ્યાંકો માટે રોકાણ જાળવી રાખવું.

૨) સીઈએસસી

રોકિંગ ટીપ્સ મેકર્સ



આશિષ નાયક
મો.
૯૩૭૬૯૮૮૭૬૫,
૯૯૨૪૨૭૯૮૨૫
rosenayak.1984@yahoo.com

(બી એ સ ઈ સી ૬
૫૦૦૦૮૪) (૧૩૮) ... મધ્યમથી
લાંબાગાળાનો લક્ષ્યાંક ૩ ૧૭૯
થી ૩ ૨૦૧

કંપનીની સ્થાપના ૧૯૭૮ માં કલકત્તા ઈલેક્ટ્રીકલ સપ્લાય કોર્પોરેશન તરીકે કરવામાં આવી હતી ત્યારબાદ પશ્ચિમ બંગાળમાં પાવર જનરેશન અને ડિસ્ટ્રિબ્યુશનનું કામકાજ ધરાવતી આ કંપનીએ તેનું નામ ૧૯૮૭ માં સીઈએસસી લિમિટેડ કર્યું હતું. આરપીજી ગ્રુપની આ કંપની એ કલકત્તાને લોડરોડીંગમાંથી મુક્ત કરી અનેક નવા પાવર કનેક્શન, ફોલ્ટ ફી સપ્લાય, ફરીયાદ અંગે ત્વરિત પ્રતિભાવ, બીલીંગ અને ગ્રાહકોની ફરીયાદનો તાત્કાલીક ઉકેલ કંપની દ્વારા લાવવામાં આવે છે. ટિટાધર, સધર્ન અને બજબજ ખાતે કંપનીના પ્લાન્ટ આવેલ છે. કંપની ૨૩ લાખ ગ્રાહકો ધરાવે છે જ્યારે ક્વોલીટી મેનેજમેન્ટ માટે કંપનીને આઈએસઓ-૧૪૦૦૦ અને આઈએસઓ-૯૦૦૦ દ્વારા સર્ટિફિકેટ પણ મળેલ છે. કંપની ૯૭૫ મેગાવોલ્ટસ ની ક્ષમતા ધરાવે છે. મહારાષ્ટ્ર, ઝારખંડ, પશ્ચિમ બંગાળ, ઓરિસ્સા અને બિહારમાં કંપનીના પ્રોજેક્ટો કાર્યરત થઈ જશે જેનો પુરો લાભ કંપનીને ભવિષ્યમાં મળશે તે નિશ્ચિત છે. છેલ્લે કંપનીએ ઓસ્ટ્રેલીયા સ્થિત રિસોર્સ જનરેશન સાથે ૨૦ વર્ષ માટે ૩૮ મિલીયન ટન કોલસા ખરીદવાનો કરાર કર્યા છે. પાવર પ્લાન્ટની ઉત્પાદન ક્ષમતા વધારવા માટે ઈન્ડોનેશીયાની ખાણમાં પણ ૪૦ ટકા હોલ્ડિંગ લીધું છે. શેરમાં મધ્યમગાળામાં ૩ ૧૦૨ થી ૩ ૧૧૪ ઉપરના ભાવ જ્યારે લાંબાગાળે ૩ ૧૫૦ ઉપરના ભાવ જોવા મળી શકે છે.

૩) ગુજરાત અંબુજા
એક્સપોર્ટ (બીએસઈકોડ
૫૨૪૨૨૬) (૩૬૪).. મધ્યમથી
લાંબાગાળાનો લક્ષ્યાંક ૩ ૪૪૦
થી ૩ ૫૨૭

શ્રી વિજય ગુપ્તા અને મનીષ ગુપ્તા હસ્તકની અમદાવાદ (ગુજરાત) સ્થિત કંપની કૃષિ આધારીત ચિજવસ્તુઓનું ઉત્પાદન કરે છે. કંપની કૃષિ આધારીત ચિજવસ્તુઓ જેવી કે મેજ કશિંગ, સોર્બીટોલ, સ્ટાર્ચ, ઘઉં, ફલોર પ્રોડક્ટ, સોયા અને સીડ, ખાદ્ય તેલ, રિફાઈન્ડ ઓઈલ, વનસ્પતી ધી, બેકરી

સોર્ટીંગ, કેટલ ફીલ્ડ મિલ, લિકવીડ ગ્લુકોઝ અને કોર્ટન યાર્ન નું ઉત્પાદન કરે છે. કંપની ૧૦૦ ટકા નિકાસલક્ષી સ્પીનીંગ યુનિટ, ૫૦૦ ટનની મેજ કશિંગ ક્ષમતા અને કેટલફીલ્ડ ની ટૅનિક ૩૦૦ ટનની ક્ષમતા પણ ધરાવે છે. કંપનીનું ખાદ્ય અને વનસ્પતી તેલ અંબુજા અને ત્રિવેણી બ્રાન્ડ થી વેચાય છે. શેરની બુક વેલ્યુ ૩ ૭૯.૫૦ છે જે વર્તમાન બજારભાવ થી નીચે છે. શેરની ફેસવેલ્યુ ૩ ૨૨ છે. કંપનીનો વર્તમાન પીઈ રેશીયો ૪.૯૫ ટકા છે જે ઈન્સ્ટિટ્યુટ પીઈ રેશીયો ૧૬.૭૦ ટકાથી નીચે છે. કંપનીએ ચાલુ સમયગાળા માટે ૬.૨૯ ટકાના દરે ઈપીએસ દર્શાવેલ છે. અમારા નિયમિત વાચકોને ધ્યાનમાં હશે કે અમો આ શેરમાં રોકાણ કરવાની ભલામણ ભાવ માત્ર ૩ ૩૦ નીચે ચાલી રહેલ ત્યારથી જણાવીએ છીએ જેમાં ચાલુ માસે ઓલટાઈમ હાઈ ૩ ૧૭૨ ના ભાવ બતાવી ૪૭૦ ટકા ઉપરનું રિટર્ન આપેલ છે. છેલ્લે આ શેર ૩ ૬૦ અને ૩ ૮૪ આસપાસ (દિવાળી અંક ૨૦૧૬ માં) પણ જણાવેલ જેમાં વર્તમાન ભાવથી ૧૦૦ ટકા ઉપર વળતર છુટેલ છે. અમારા પીએમએસ સભ્યોને આ શેર ૩ ૨૩, ૩ ૫૬ અને ૩ ૭૦ ના ભાવથી રોકાણ માટે જણાવેલ જેમાં સભ્યોએ માત્ર ૩ ૫૦૦૦૦ થી કરેલ રોકાણ છેલ્લે ત્રણ ગણુ થઈ ગયેલ છે.

ટેકનીકલી સમાહના અંતે અને સામાહીક ચાર્ટ ઉપર શેર સાયમેટ્રીકલ ટ્રાયગલ ઈન ડાઉન ટ્રેન્ડ ની રચના બનાવે છે જે શેરમાં નજીકના એક મુખ્ય સપોર્ટ થી લાંબાગાળાનું રોકાણ કરવાના સંકેતો આપે છે. માસીક ચાર્ટ ઉપર શેર રિકટેગલ ટ્રાયગલ ઈન ડાઉન ટ્રેન્ડ ની રચના બનાવે છે જે શેરમાં મુખ્ય અવરોધ પાર કરી તેના ઉપર બંધ આપતાં મધ્યમગાળામાં આકર્ષક તેજના સંકેતો આપે છે. ટેકનીકલી શેરનું વાર્ષિક ચાર્ટ ઉપર એનાલીસીસ કરતાં શેરમાં બે મુખ્ય સપોર્ટ ના તબક્કામાં રોકાણ કરનારને લાંબાગાળે ૪૦ ટકા ઉપર રિટર્ન મળી શકે છે. આ શેરમાં રોકાણ કરવાની ભલામણ તારીખ ૧૪/૧૧/૨૦૨૦ ના આર્ટિકલમાં ૩ ૧૧૦ આસપાસ જણાવેલ જેમાં ૬૪ ટકા ઉપરનું વળતર માત્ર ૫ માસમાં મળેલ જ્યારે લાંબાગાળે ૨૩૦ ટકા ઉપરનું વળતર મળેલ છે. આ શેર મારા અને મેમ્બર્સના પોર્ટફોલીયામાં ૩ ૩૦ થી ૩ ૨૨ ના ભાવથી ૩ ૪૫૦ ઉપરના લક્ષ્યાંકો માટે હજુ પણ હોલ્ડ છે. સામાહીક અંકમાં આ શેરમાં રોકાણ કરવાની ભલામણ ૩ ૯૦ નીચેના ભાવ ચાલી રહેલ ત્યારથી

કરી રહેલ છીએ. ટવીટર અને ટેલીગ્રામ ચેનલમાં પણ આ શેરમાં તેજનો વેપારની સલાહ આપેલ છે.

(૪) માર્ક્સન્સ ફાર્મા
(બરીદો) (૧૭૧.૪૫)
લાંબાગાળા ના લક્ષ્યાંક ૩ ૨૧૧
થી ૩ ૨૭૫

માર્ક્સન્સ ફાર્મા ફાર્માસ્યુટિકલ ઉત્પાદનોના ફોર્મ્યુલેશનના વ્યવસાયમાં રોકાયેલ છે. કંપનીના મુખ્ય ફોકસ ક્ષેત્રો ઓટીસી અને પ્રિસ્ક્રિપ્શન દવાઓમાં આવેલા છે જે ઓકોલોજી, ગેસ્ટ્રોએન્ટેરોલોજી, એન્ટિ-ડાયાબિટીક, એન્ટિ-બાયોટિક્સ, કાર્ડિયોવાસ્ક્યુલર, પેઈન મેનેજમેન્ટ, ગાયનેકોલોજી જેવા ક્ષેત્રોમાં વ્યાપક હાજરી ધરાવે છે. કંપનીની આવક લગભગ ૩૦% પેઈન મેનેજમેન્ટમાંથી આવે છે, ૧૮% એન્ટિ-ડાયાબિટીકમાંથી, ૧૫% કાર્ડિયોવાસ્ક્યુલર સિસ્ટમ (CVS), ૧૩% ખાંસી અને શરદીમાંથી આવે છે, અને બાકીની ગેસ્ટ્રોએન્ટેસ્ટાઈનલ, સેન્ટ્રલ નર્વસ સિસ્ટમ (CNS), વગેરે માંથી આવે છે. કંપની હવે ૧૦ થી વધુ થેરાપ્યુટિક સેગમેન્ટમાં ઉત્પાદનો ઓફર કરે છે, તેમની પ્રોડક્ટ બાસ્કેટમાં ૮૦ થી વધુ ઉત્પાદનો છે. UK અને US ૨૫ ઉપર દેશોમાંથી અનુક્રમે ૪૨% અને ૪૩% ફાળો આપતા તેમના સૌથી મોટા ગ્રાહકો છે. તેઓ પેટાકંપનીઓ દ્વારા ફન્ટ-એન્ડ હાજરી સાથે યુકે અને યુએસમાં બિઝનેસ કરે છે. કંપનીએ એક્વિઝિશન દ્વારા નિયંત્રિત બજારોમાં ફન્ટ-એન્ડ માર્કેટિંગમાં પ્રવેશ કર્યો છે. પહેલા કંપની ફન્ટ એન્ડ માર્કેટિંગ ક્ષમતાઓ ધરાવતી કેટલીક ભારતીય મધ્યમ કદની કંપનીઓમાંની હતી. કમ્પની આર એન્ડ ડી અને મેન્યુફેક્ચરિંગ - સપ્લાય ચેઈન અને ડિસ્ટ્રિબ્યુશન - દ્વારા અંતિમ ગ્રાહકો સુધી પહોંચવાનું લક્ષ ધરાવે છે. કંપની એપીઆઈ મેન્યુફેક્ચરિંગ (કેપ્ટિવ વપરાશ)માં બેકવર્ડ ઈન્ટીગ્રેટ કરવાની પણ યોજના ધરાવે છે.

૨૦૦૮ માં Relonchem Limited ને Marksans દ્વારા ૧૦૦ Cr માં હસ્તગત કરવામાં આવી હતી. Relonchem Limited ની સ્થાપના ૨૦૦૨ માં કરવામાં આવી હતી, Relonchem પાસે ૧૬૦ થી વધુ ઉત્પાદન લાઈસન્સ છે, તેઓ યુકે માર્કેટ માટે તેમના પોતાના-લેબલ ફાર્માસ્યુટિકલ ઉત્પાદનોની વ્યાપક શ્રેણી સપ્લાય કરે છે. ૨૦૧૩ માં યુકે સ્થિત "બેલ્સ હેલ્થકેર" ને માર્કેસન્સ દ્વારા હસ્તગત કરવામાં આવેલ. ઓવર-ધ-કાઉન્ટર ફાર્માસ્યુટિકલ્સના

અગ્રણી ઉત્પાદક તરીકે, "બેલ્સ હેલ્થકેર" ૧૫૦ થી વધુ પ્રોડક્ટ લાઈનને આવરી લેતી વ્યાપક શ્રેણી સાથે યુકેના જથ્થાબંધ વિકેતાઓ, આંતરરાષ્ટ્રીય વિતરકો અને પોતાના-બ્રાન્ડ પ્રદાતાઓને સપ્લાય કરવા માટે ગુણવત્તા યુક્ત સેવાઓ આપવાની ક્ષમતા નો ઈતિહાસ અને વારસો ધરાવે છે જ્યારે અંદાજે ૧૦૦ MHRA રજિસ્ટર્ડ લાઈસન્સ ધરાવતી ૫૦ થી વધુ પ્રોડક્ટ નું ઉત્પાદન કરે છે.

કંપનીએ છેલ્લા ૩ વર્ષમાં ૯૯.૩૦% ની સારી નફામાં વૃદ્ધિ દર્શાવી છે. છેલ્લા ૩ વર્ષમાં ૨૬.૭૨% ની સારી આવક વૃદ્ધિ દર્શાવી છે જ્યારે તેના દેવામાં ૦.૦૫ કરોડનો નોંધપાત્ર ઘટાડો કર્યો છે. કંપની વર્ચ્યુઅલ રીતે દેવું મુક્ત છે જ્યારે કંપનીનો સ્વસ્થ વ્યાજ કવરેજ રેશિયો ૨૪.૨૬ છે. કંપનીનો PEG રેશિયો ૦.૧૬ છે. કંપની પાસે ૩.૨૧ ના વર્તમાન ગુણોત્તર સાથે સ્વસ્થ તરલતાની સ્થિતિ અને કંપની પાસે રોકડ પ્રવાહનું સારું સંચાલન છે; CFO/PAT રેશિયો ૧.૧૬ છે. શેર નો વર્તમાન પીઈ રેસીયો ૧૧.૧ છે. શેર ૨૦૦ અને ૫૦ ડીએમએ નજીક વેપાર કરી રહેલ છે તે જોતા રોકાણકારો એ વર્તમાન ભાવ થી થોડુંક રોકાણ કરવાની શરૂઆત કરી શકાય છે. ચાર્ટ ઉપર શેર તંદુરસ્ત નફારૂપી વેચવાલી ના તબક્કા માં ટ્રેડ કરી રહેલ છે તેવું દેખાઈ રહેલ છે. લાંબાગાળા ના રોકાણકારો શેરમાં ૩ ૫૨ અને ૩ ૫૩ ના સપોર્ટ ને ધ્યાન માં રાખી ઘટાડે રોકાણ કરી શકે છે. પોર્ટફોલિયો માં શેર ૫ થી ૭ વર્ષ ના રોકાણ માટે રાખી શકાય છે. શેરમાં ૩ ૧૨૧ સ્તર પર કરતા ૩ ૧૩૦ ઉપરના ભાવ માધ્યમગાળા માં જોવા મળી શકે છે.

(૫) ફિનોલિક્સ ઇન્ડસ્ટ્રીઝ
(બરીદો) (૨૩૯) લાંબાગાળા નો
લક્ષ્યાંક ૩ ૩૨૯ થી ૩ ૩૮૨

ફિનોલેક્સ ઈન્ડસ્ટ્રીઝ લિમિટેડ (FIL) એ PVC રેજિનનું અગ્રણી ઉત્પાદક છે અને ભારતમાં PVC પાઈપ્સ અને ફિટિંગ્સનું સૌથી મોટું ઉત્પાદક છે. કંપની કૃષિ, બાંધકામ અને ઔદ્યોગિક કામગીરીમાં વપરાતી શ્રેષ્ઠ ગુણવત્તા અને ટકાઉ PVC પાઈપો અને ફીટિંગ્સની નવીનતમ શ્રેણી ઓફર કરે છે. તેના ઉત્પાદન પોર્ટફોલિયોમાં બે મુખ્ય વિભાગો છે: પીવીસી રેજિન, પીવીસી પાઈપ્સ અને ફિટિંગ્સ સ્થાનિક બજારમાં કંપની એકમાત્ર મોટી ઊભી સંકલિત પ્લેયર છે જે પીવીસી રેજિનની તેની સમગ્ર જરૂરિયાતનું ઉત્પાદન કરે છે, જે પીવીસી પાઈપ્સ અને ફિટિંગ્સના ઉત્પાદનમાં વપરાતો મુખ્ય કાર્યો માલ છે. કાર્યાલમાં

આંતરવિભાગીય ટ્રાન્સફર નાણાકીય વર્ષ ૨૦૦૮માં ૧૧ ટકાથી વધીને નાણાકીય વર્ષ ૨૦૨૦માં લગભગ ૮૬ ટકા થઈ ગયું છે. હાલમાં, પીવીસી પાઈપ્સ અને ફીટિંગ્સનો વ્યવસાય ૬૦% આવકમાં ફાળો આપે છે અને બાકીનો ૪૦% તેના પીવીસી રેજિન વેચાણ દ્વારા ફાળો આપે છે. તે ૯૦૦ ડીલરો અને ૨૧,૦૦૦+ રિટેલર્સનું સ્થાપિત વ્યાપક વિતરણ નેટવર્ક ધરાવે છે જે સમગ્ર દેશમાં ગ્રાહકો ની માંગ ને પૂરી પાડે છે. કંપની રત્નાગીરીમાં તેની પીવીસી રેજિન ફેસિલિટી માટે કાર્યાલ માલની આયાત કરે છે તે પ્રક્રિયા કર્યા પછી, રેજિન તેના પીવીસી પાઈપ્સ અને ફિટિંગ પ્લાન્ટમાં મોકલવામાં આવે છે જે અંતિમ ઉત્પાદનના ઉત્પાદન માટે રત્નાગીરી, પુણે અને માસર ખાતે આવેલા છે. FY20 માં, કંપનીએ PVC રેજિનનું ૨૪૭,૩૦૦ મેટ્રિક ટન (MT) ઉત્પાદન કર્યું હતું જેમાંથી ૧,૮૩,૫૦૦ MT રેજિનનો ઉપયોગ કંપની દ્વારા કરવામાં આવ્યો હતો. તેણે ૨૬૩,૬૦૦ MT PVC પાઈપ્સ અને ફિટિંગ્સનું ઉત્પાદન કર્યું હતું. ૩૭૦,૦૦૦ MT ની કુલ ઉત્પાદન ક્ષમતા સાથે, તે ૬૭% ના ઉપયોગના સ્તરે અનુવાદ કરે છે. કંપની પાસે એગ્રીકલ્ચર-એગ્રીકલ્ચર પાઈપ્સ અને ફીટિંગ્સ, કાર્ટિંગ પાઈપ્સ, કોલમ પાઈપ્સ, સોલવન્ટ સિમેન્ટ અને લ્યુબ્રિકન્ટ્સ. ઈન્ફાસ્ટ્રક્ચર - CPVC પાઈપ્સ, SWR પાઈપ્સ, પ્લમ્બિંગ પાઈપ્સ, સોલવન્ટ સિમેન્ટ, સીવરેજ પાઈપ્સ નો પ્રોડક્ટ પોર્ટફોલિયો છે.

કંપનીએ છેલ્લા ૩ વર્ષમાં ૩૪.૬૦% ની સારી નફામાં વૃદ્ધિ દર્શાવી છે. છેલ્લા ૩ વર્ષોમાં ૨૪.૨૦% ની તંદુરસ્ત ROCE જાળવી રહી છે જ્યારે કંપની વર્ચ્યુઅલ રીતે દેવા મુક્ત છે. કંપનીનો સ્વસ્થ વ્યાજ કવરેજ રેશિયો ૧૩૫.૩૬ છે અને તેની પાસે ૫૯.૫૪ દિવસનું કાર્યક્ષમ કેશ કન્વર્ઝન સાચકલ છે. કંપની ૩૪.૯૧% ની તંદુરસ્ત ડિવિડન્ડ ચૂકવણી જાળવી રહી છે. શેર માં ૩ ૭૦ ના બોટમ ભાવ થી આગળરતી તેજ જોવા મળેલ જે રૂબ આગામી સમયગાળા માં પણ જળવાઈ રહે તેવી ધારણા છે. લાંબાગાળા ના ચાર્ટ ઉપર શેર બુલ ફ્લેગ ઈન અપટ્રેન્ડ ની રચના બનાવે છે જે શેર માં ૩ ૧૬૦ અને ૩ ૧૧૦ ઉપર લાંબાગાળા ની તેજ તરફી ચાલ જળવાઈ રહે તેવું સૂચવે છે. રોકાણકારો શેરમાં ઘટાડે રોકાણ કરી શકે છે.

જ્યોતિ સીએનસી આઈપીઓ પૃથક્કરણ (અરજી કરી શકાય)

પ્રસ્તાવના

કંપનીએ માર્ચ ૨૦૧૩માં કંપનીની આઈપીઓ પછીની ભરપાઈ થયેલ મૂડીના ૩૧.૮૨% ના મંદન માટે પ્રત્યેક રૂ. ૧૦ પ્રતિ શેરની મૂળ કિંમત ધરાવતા ૧૩૩૮૪૮૨૬ ઈક્વિટી શેરના આઈપીઓ માટે તેનું પ્રથમ ડીઆરએચપી ફાઇલ કર્યું હતું. જો કે, બજારની ખરાબ સ્થિતિના બહાના હેઠળ તે ૨૦૧૩ માટે નિર્ધારિત આઈપીઓ સાથે આવ્યા ન હતા. પરંતુ હવે તેણે સપ્ટેમ્બર ૨૦૨૩ મહિનામાં ડીઆરએચપી રિફાઇલ કર્યું છે, અને જાન્યુઆરી ૨૦૨૪માં ફાઇલ કરાયેલ તે આરએચપી સાથે સાર્વજનિક થઈ રહી છે. પ્રથમ આઈપીઓ પ્લાન માટે, તેણે એવેન્ડસ કેપિટલ પ્રાઇવેટ લિમિટેડને અને એસબીઆઈ કેપિટલ માર્કેટ્સ લિ.ને સંયુક્ત બીઆરએલએમ તરીકે આદેશ આપ્યો હતો, અને હવે તેની પાસે આઈપીઓ માટે ત્રણ બીઆરએલએમ છે અને તે ઈક્વિટી કેપિટલ પ્રા. લિ., આઈસીઆઈસીઆઈ સિક્યોરિટીઝ લિ., અને એસબીઆઈ કેપિટલ માર્કેટ્સ લિ. છે અને આ વખતે આઈપીઓ રૂ.૨ની ફેસવેલ્યુ ધરાવતા ૧૦૦૦ કરોડના નવા ઈક્વિટી શેર ઈશ્યુનો છે. કંપનીની આઈપીઓ પછીની ભરપાઈ થયેલ મૂડીના ૧૩.૨૮% હિસ્સો આપણે. કંપનીએ ડિસેમ્બર ૨૦૨૩માં રૂ.૨૬૬ પ્રતિ શેરના ભાવે પ્રી-આઈપીઓ પ્લેસમેન્ટ કર્યું હતું. અને એક મહિનાની અંદર તે અપર કેપના આધારે રૂ. ૩૩૧ ઈશ્યુપ્રાઇસ માગી રહી છે.

કંપની વિશે:

જ્યોતિ સીએનસી ઓટોમેશન લિ. (જેસીએએલ) એ મેટલ કટીંગ કોમ્પ્યુટર ન્યુમેરિકલ કંટ્રોલ (સીએનસી) મશીનોના વિશ્વના અગ્રણી ઉત્પાદકોમાંનું એક છે, જેમાં ભારતમાં ત્રીજા નંબરનો સૌથી મોટો બજાર હિસ્સો છે જે નાણાકીય વર્ષ ૨૦૨૩માં ભારતમાં બજાર હિસ્સાના આશરે ૧૦% હિસ્સો ધરાવે છે અને વૈશ્વિક સ્તરે બારમો સૌથી મોટો બજાર હિસ્સો કેલેન્ડર વર્ષ ૨૦૨૨ માં વૈશ્વિક સ્તરે બજાર હિસ્સાના ૦.૪% હિસ્સો ધરાવે છે. (સ્રોત: હ્યુલ્સ રિપોર્ટ). તે ભારતમાં એક સાથે ૫-એક્સિસ સીએનસી મશીનોનું અગ્રણી ઉત્પાદક છે (સ્રોત: એફએન્ડ એસ રિપોર્ટ) અને સીએનસી ટર્નિંગ સેન્ટર્સ, સીએનસી ટર્ન મિલ સેન્ટર્સ, સીએનસી વર્ટિકલ મશીનિંગ સેન્ટર્સ (વીએમસીએસ) અને સીએનસી હોરિઝન્ટલ મશીનિંગ સેન્ટર્સ (એચએમસીએસ) સહિત સીએનસી મશીનોના વિવિધ પોર્ટફોલિયોને સપ્લાય કરે છે.

દિલીપ દાવડા (Courtesy: Chittorgarh.com)

- જેસીએએલ વિશ્વની અગ્રણી સીએનસી મશીન ઉત્પાદક તરીકે ઉભરી આવી છે.
- પાછલા બે નાણાકીય વર્ષમાં રોગચાળાને કારણે આંચકો સહન કર્યા પછી નાણાકીય વર્ષ ૨૩ માં તે દીશા ફેરવી છે.
- તેની પાસે રૂ.૩૩૧૫+ કરોડ ની કિંમતના ઓર્ડરો છે. અને એરોમાં ઉછાળા સાથે આગામી મહિનામાં વધુ ઓર્ડરની અપેક્ષા છે
- ઈશ્યૂની કિંમત ના. વ. ૨૩ની કમાણીના આધારે ૫૦૧ના પી/ઈ અને તેની ના. વ. ૨૪ની વાર્ષિક કમાણીના આધારે ૧૧૦૩ પી/ઈ છે.
- માત્ર સારી રીતે જાણકાર રોકડ સરપ્લસ રોકાણકારો જ લાંબા ગાળાના વળતર માટે રોકાણ કરી શકે છે.

કંપની એરોસ્પેસ અને ડિકેન્સ, ઓટો અને ઓટો કમ્પોનન્ટ્સ, જનરલ એન્જિનિયરિંગ, ઈએમએસ, ડાઈઝ એન્ડ મોલ્ડ્સ અને અન્ય સહિત વિવિધ ઉદ્યોગોમાં ગ્રાહકોને કસ્ટમાઈઝ્ડ સોલ્યુશન્સ પહોંચાડવા માટે ૨ દાયકાની હાજરી અને મજબૂત ઈએમએસ ક્ષમતાઓ પર નિર્ભર કરે છે.

તે તેના ફલેગશિપ મલ્ટિફક્શનલ સોલ્યુશન્સ પેકેજ જેવા કે 'ઈન્ડસ્ટ્રી ૪.૦' તરફ સંક્રમણ માટે '૭મી સેન્સ' જેવા અનુકૂળ ઉકેલો પ્રદાન કરે છે. - જે સીએનસી મશીનની ઉત્પાદકતા, આરોગ્ય અને સાધન જીવનના સીમલેસ મેનેજમેન્ટને સક્ષમ કરવા માટે અત્યાધુનિક ડાયગ્નોસ્ટિક અને વિશ્લેષણાત્મક કાર્યોને સ્વચાલિત કરવા માટે તૈયાર છે. સીએનસી મશીનોનું બજાર કેલેન્ડર વર્ષ ૨૦૨૩-૨૦૨૭ દરમિયાન વૈશ્વિક સ્તરે ૧૦.૩% ના સીએજીઆર પર વૃદ્ધિ પામવાની અપેક્ષા છે. આ વૃદ્ધિ ઔદ્યોગિક ઓટોમેશન અને કોમ્પ્યુટર-સહાયિત ઉત્પાદનના એકીકરણ જેવા પરિબળોને કારણે ઉત્પાદન ઉદ્યોગોમાં વૃદ્ધિ દ્વારા ચલાવવામાં આવે તેવી અપેક્ષા છે. એરોસ્પેસ, સંરક્ષણ અને તબીબી ક્ષેત્ર સહિતના વિવિધ ઉદ્યોગોમાંથી ઉચ્ચ ચોકસાઈવાળી મશીનરીની માંગમાં વધારો થવાને પરિણામે મશીનિંગ કેન્દ્રોના બજારમાં માંગ વધવાની અપેક્ષા છે. (સ્રોત: એફએન્ડ એસ રિપોર્ટ).

કંપની પાસે વર્ટિકલ ઈન્ટીગ્રેટેડ ઓપરેશન્સ છે જે ટેકનોલોજીકલ રીતે સંબંધિત અને કસ્ટમાઈઝ્ડ સોલ્યુશન્સ પ્રદાન કરવાની તેની ક્ષમતા માટે આવશ્યક માનવામાં આવે છે જેણે તેને સ્પેસ એપ્લિકેશન સેન્ટર - ઈસરો, બ્રહ્મોસ એરોસ્પેસ તિરુવનંતપુરમ લિમિટેડ, એમબીડીએ, ટર્કિશ એરોસ્પેસ, યુનિપાટર્સ ઈન્ડિયા લિમિટેડ, ટાટા એડવાન્સ સિસ્ટમ લિમિટેડ, ટાટા સિકોસ્કી એરોસ્પેસ લિમિટેડ, ભારત ફોર્જ લિમિટેડ, સીઆરઆઈ પમ્પ્સ પ્રાઇવેટ

લિમિટેડ, કલ્યાણી ટેકનો ફોર્જ લિમિટેડ, શક્તિ પમ્પ્સ (ઈન્ડિયા) લિમિટેડ, શ્રીરામ એરોસ્પેસ એન્ડ ડિકેન્સ એલએલપી, રોલેક્સ રિંગ્સ લિમિટેડ, ઓર્બિટ બેરિંગ્સ ઈન્ડિયા પ્રાઇવેટ લિમિટેડ, ઓર્બિટ એન્જિનિયરિંગ પ્રાઇવેટ લિમિટેડ, હર્ષા એન્જિનિયર્સ ઈન્ટરનેશનલ લિમિટેડ, બોશએચએવી લિમિટેડ, હાઈડ્રાઈલ પ્રાઇવેટ લિમિટેડ. ફેસ્ટો ઈન્ડિયા પ્રાઇવેટ લિમિટેડ, એલ્ગી રબર કંપની લિમિટેડ, નેશનલ ફિટિંગ્સ લિમિટેડ, અને એઈકસ પ્રાઇવેટ લિમિટેડ, જેમાં કેટલાંક નામ છે તેવા ગ્રાહકો મેળવવામાં મદદ કરી છે.

જેસીએએલ ૪૪ શ્રેણીમાં ૨૦૦ થી વધુ વેરિઅન્ટ્સ ઓફર કરે છે અને ૩૦ સપ્ટેમ્બર, ૨૦૨૩ના રોજ પૂરા થયેલા છેલ્લા ૬ મહિનાના સમયગાળા દરમિયાન અને છેલ્લા ૩ નાણાકીય વર્ષ દરમિયાન, કંપનીએ ભારત અને સમગ્ર એશિયામાં (ભારત સિવાય) યુરોપ, ઉત્તર અમેરિકા અને બાકીનું વિશ્વમાં ૩,૫૦૦ કરતાં વધુ ગ્રાહકોને ૮,૪૦૦ થી વધુ સીએનસી મશીનો સપ્લાય કર્યા છે.), . એપ્રિલ ૧, ૨૦૦૪ થી, તેણે વૈશ્વિક સ્તરે ૩૦,૦૦૦ થી વધુ સીએનસી મશીનો સપ્લાય કર્યા છે. ૩૦ સપ્ટેમ્બર, ૨૦૨૩ ના રોજ પૂરા થયેલા છેલ્લા ૬ મહિનાના સમયગાળા દરમિયાન અને છેલ્લા ૩ નાણાકીય વર્ષ દરમિયાન તેણે ભારત, ફ્રાન્સ, જર્મની, ટુર્કી અને કેનેડામાં તેની મુખ્ય કચેરીઓ દ્વારા ભારત અને વિશ્વના અન્ય ૧૬ દેશોમાં તેના ઉત્પાદનોનું વેચાણ કર્યું છે.

કંપની હ્યુરોનના સ્થાપિત ડીલર નેટવર્ક દ્વારા રોમાનિયા, ફ્રાન્સ, પોલેન્ડ, બેલ્જિયમ, ઈટાલી અને યુનાઈટેડ કિંગડમમાં ઉત્પાદનોનું વેચાણ કરે છે અને તેની પાસે ૨૯ વેચાણ અને સેવા કેન્દ્રો પણ છે (જેમાં તેની રાજકોટ, ગુજરાતની એક ઉત્પાદન સુવિધાની પરિસરમાં સ્થિત તેની વેચાણ કચેરીઓનો સમાવેશ થાય છે.) જે ભારતમાં ૧૨ રાજ્યોમાં

ફેલાયેલ છે. ૩૦ સપ્ટેમ્બર, ૨૦૨૩ સુધીમાં, આ કંપની પાસે રૂ.૩૩૧૫.૩૩ કરોડની ઓર્ડર બુક હતી. રૂ.૩૦૪.૯૨ કરોડના ઓર્ડર સહિત ઇલેક્ટ્રોનિક્સ મેન્યુફેક્ચરિંગ સર્વિસીસ (ઈએમએસ) ઉદ્યોગમાં એક એન્ટિટી (મશીનોના સપ્લાય સમયે કંપનીને નિર્દિષ્ટ કરેલ અંતિમ-વપરાશકર્તા ઉદ્યોગો મુજબ)નો સમાવેશ થાય છે.

તે ૩ ઉત્પાદન સુવિધાઓમાંથી ૨ રાજકોટ, ગુજરાતમાં (ભારતીય ઉત્પાદન સુવિધાઓ) અને ૧ સ્ટ્રાસબર્ગ, ફ્રાન્સમાં કાર્યરત છે, જે તેના ઉત્પાદન પોર્ટફોલિયોને ડિઝાઇન, વિકાસ અને ઉત્પાદન કરવાની ક્ષમતાઓથી સજ્જ છે. તા.૩૦ સપ્ટેમ્બર, ૨૦૨૩ સુધીમાં, તેની પાસે ભારતમાં વાર્ષિક ૪,૪૦૦ મશીનો બનાવવાની ક્ષમતા હતી. અને વાર્ષિક ૧૨૧ મશીનો. ફ્રાંસ માં ૩૦ સપ્ટેમ્બર, ૨૦૨૩ સુધીમાં, તેની પાસે તેના પગારપત્રક પર ૨૩૩૯ કર્મચારીઓ હતા અને ૨૮૫ વ્યક્તિઓ કરાર આધારિત હતા.

ઈશ્યૂની વિગત અને મૂડીનો ઇતિહાસ

આ કંપની મેઈડન બુકબિલ્ડિંગ આઈપીઓ દ્વારા રૂ. ૧૦૦૦.૦૦ કરોડના (આશરે ૩૦૨૧૧૪૭૦ ઈક્વીટી શેર અપર બેન્ડ મુજબ) ઓફર કરીને મૂડી બજારમાં આવેલ છે. આ માટે તેણે તેના રૂ. ૨ મૂળ કિંમત ધરાવતા શેર માટે રૂ. ૩૩૧ થી રૂ. ૩૩૧ના પ્રાઈઝબેન્ડની જાહેરાત કરી છે. જાહેર ભરણા માટે આ ઈશ્યૂ તા. ૦૯ જાન્યુઆરી, ૨૦૨૪ ના રોજ ખુલશે છે અને તા. ૧૧ જાન્યુઆરી, ૨૦૨૪ ના રોજ બંધ થશે. ઓછામાં ઓછી અરજી ૪૫ શેર માટે અને તે પછી તેના ગુણાંકમાં કરવાની રહેશે. ફાળવણી પછી, શેર બીએસઈ અને એનએસઈ પર સૂચિબદ્ધ થશે. ઈશ્યૂ કંપનીની આઈપીઓ પછીની પેઈડ-અપ મૂડીના ૧૩.૨૮% હિસ્સો ધરાવે છે. આઈપીઓ પ્રક્રિયાની ચોખ્ખી આવકમાંથી, તે રૂ. ૪૭૫ કરોડ ચોક્કસ ઉધારની ચુકવણી/પૂર્વચુકવણી માટે, રૂ. ૩૬૦ કરોડ કાર્યકારી મૂડી માટે, અને સામાન્ય કોર્પોરેટ હેતુઓ માટે ખર્ચશે.

કંપનીએ રૂ.૫.૦૦ કરોડના શેર તેના પાત્ર કર્મચારીઓ માટે અનામત રાખ્યા છે. અને બાકીના તેણે ક્યુઆઈબી માટે ૭૫% કરતાં ઓછા નહીં, એચએનઆઈ માટે ૧૫% કરતાં વધુ અને નાના રોકાણકારો માટે ૧૦% કરતાં વધુ નહીં તેટલા શેર ફાળવ્યા છે. તે તેના કર્મચારીઓને શેર દીઠ રૂ. ૧૫ નું ડિસ્કાઉન્ટ ઓફર કરી રહી છે.

આ ઈશ્યુના જોઈન્ટ બુક રનિંગ લીડ મેનેજર્સ (બીઆરએલએમએસ) એ એકવીરસ કેપિટલ પ્રા. લિ.,

આઈસીઆઈસીઆઈ સિક્યોરિટીઝ લિ., અને એસબીઆઈ કેપિટલ માર્કેટ્સ લિ. છે. જ્યારે લિક્ ઈન્ટાઈમ ઈન્ડિયા પ્રા. લિ. ઈશ્યૂના રજિસ્ટ્રાર છે.

સમાન ધોરણે પ્રારંભિક ઈક્વિટી શેર જારી કર્યા પછી, કંપનીએ ડિસેમ્બર ૨૦૦૩ અને ડિસેમ્બર ૨૦૨૩ વચ્ચે રૂ. ૬ - રૂ. ૨૬૬ (રૂ. ૨ મૂળ કિંમતના આધારે) ની કિંમતની શ્રેણીમાં વધુ ઈક્વિટી શેર જારી કર્યાં. તેણે સપ્ટેમ્બર ૨૦૧૨ માં ૧ માટે ૧ ના ગુણોત્તરમાં બોનસ શેર પણ જારી કર્યાં છે. પ્રમોટરો દ્વારા શેરના સંપાદનની સરેરાશ કિંમત રૂ. ૧.૦૦, રૂ. ૧.૯૮, રૂ. ૧.૮૪૬, અને રૂ. ૨૬.૧૭ પ્રતિ શેર છે.

આઈપીઓ પછી, આ કંપનીની વર્તમાન પેઈડ-અપ ઈક્વિટી મૂડી રૂ. ૩૮.૪૪ કરોડ છે જે વધીને રૂ. ૪૫.૪૮ કરોડ થશે. આઈપીઓ પ્રાઈસ બેન્ડના આધારે, કંપની રૂ. ૭૫૨૭.૪૭ કરોડની માર્કેટ કેપ શોધી રહી છે.

આર્થિક દેખાવ

આર્થિક દેખાવને મોરચે, છેલ્લા ત્રણ નાણાકીય વર્ષમાં, આ કંપનીએ (કોન્સોલીડેટેડ ધોરણે) કુલ આવક / ચોખ્ખો નફા- (નુકસાન) રૂ. ૫૯૦.૦૯ કરોડ / રૂ. - (૭૦.૦૩) કરોડ. (ના. વ. ૨૧), રૂ. ૭૫૦.૦૬ કરોડ / રૂ. - (૪૮.૩૦) કરોડ. (ના.વ.૨૨), અને રૂ. ૯૫૨.૬૦ કરોડ / રૂ. ૧૫.૦૬ કરોડ (ના.વ.૨૩) નોંધાયેલ છે. સપ્ટેમ્બર ૩૦, ૨૦૨૩ અંતિત ના. વ. ૨૪ ના પૂર્વાર્ધ ગાળા માટે, તેણે જાહેર ભરણા માટે આ ઈશ્યૂ તા. ૦૯ જાન્યુઆરી, ૨૦૨૪ ના રોજ ખુલશે છે અને તા. ૧૧ જાન્યુઆરી, ૨૦૨૪ ના રોજ બંધ થશે. ઓછામાં ઓછી અરજી ૪૫ શેર માટે અને તે પછી તેના ગુણાંકમાં કરવાની રહેશે. ફાળવણી પછી, શેર બીએસઈ અને એનએસઈ પર સૂચિબદ્ધ થશે. ઈશ્યૂ કંપનીની આઈપીઓ પછીની પેઈડ-અપ મૂડીના ૧૩.૨૮% હિસ્સો ધરાવે છે. આઈપીઓ પ્રક્રિયાની ચોખ્ખી આવકમાંથી, તે રૂ. ૪૭૫ કરોડ ચોક્કસ ઉધારની ચુકવણી/પૂર્વચુકવણી માટે, રૂ. ૩૬૦ કરોડ કાર્યકારી મૂડી માટે, અને સામાન્ય કોર્પોરેટ હેતુઓ માટે ખર્ચશે.

કંપનીએ રૂ. ૫.૦૦ કરોડના શેર તેના પાત્ર કર્મચારીઓ માટે અનામત રાખ્યા છે. અને બાકીના તેણે ક્યુઆઈબી માટે ૭૫% કરતાં ઓછા નહીં, એચએનઆઈ માટે ૧૫% કરતાં વધુ અને નાના રોકાણકારો માટે ૧૦% કરતાં વધુ નહીં તેટલા શેર ફાળવ્યા છે. તે તેના કર્મચારીઓને શેર દીઠ રૂ. ૧૫ નું ડિસ્કાઉન્ટ ઓફર કરી રહી છે.

(અપર કેપના આધારે)

જો આપણે ના. વ. ૨૪ ની કમાણીને વાર્ષિક ધોરણે ગણીએ અને તેને આઈપીઓ પછીની સંપૂર્ણ પાતળી પેઈડ-અપ ઈક્વિટી મૂડીને આધારે વહેંચીએ, તો માગવામાં આવેલ કિંમત ૧૧૦૩.૩૩ ના પી/ઈ પર આવે છે અને ના. વ. ૨૩ની કમાણીના આધારે ૫૦૧.૫૨ના પી/ઈ પર આવે છે. આમ આ ઈશ્યુ અતિશય ભાવનો છે અને નજીકની તમામ હકારાત્મકતાને ડિસ્કાઉન્ટ કરી નાખે છે.

નોંધાયેલા સમયગાળા માટે, કંપનીએ (૧૧.૮૭) % (ના. વ. ૨૧), - (૬.૪૪) % (ના. વ. ૨૨), ૧.૫૮% (ના. વ. ૨૩), ૦.૬૬% (પૂર્વાર્ધ-ના. વ. ૨૪), ના પી/ઈ માર્જિન નોંધાવ્યા છે. અને આરઓસીઈ માર્જિન અનુક્રમે ૦.૪૭%, ૪.૮૫%, ૮.૫૦%, ૫.૫૪% નોંધાવેલ છે.

ડિવિડન્ડ પોલિસી:

કંપનીએ ઓફર ડોક્યુમેન્ટના રિપોર્ટ કરેલા સમયગાળા માટે કોઈ ડિવિડન્ડ ચુકવ્યું નથી. તેણે તેની નાણાકીય કામગીરી અને ભવિષ્યની સંભાવનાઓના આધારે મે ૨૦૨૩માં ડિવિડન્ડ નીતિ અપનાવી છે.

લીસ્ટેડ સમાન કંપનીઓ સાથે સરખામણી

ઓફર ડોક્યુમેન્ટ મુજબ, કંપનીએ એલ્ગી ઈક્વિપમેન્ટ્સ, લક્ષ્મી મશીન વર્ક્સ, ત્રિવેણી ટર્બાઈન, ટીડી પાવર, મેકપાવર સીએનસીને લિસ્ટેડ પીઅર તરીકે દર્શાવ્યા છે. તેઓ ૫૬.૩૪, ૩૭.૯૧, ૭૫.૯૪, ૪૦.૨૫ અને ૫૦.૪૨ (જાન્યુઆરી ૦૫, ૨૦૨૪ મુજબ) ના પી/ઈ પર ટ્રેડિંગ કરી રહ્યા છે. જો કે, તેઓ ખરેખર ચૂસ્ત રીતે તુલનાત્મક નથી.

મર્ચન્ટ બેંકરનો ટ્રેક રેકર્ડ

ઈશ્યુ સાથે સંકળાયેલા ત્રણ બીઆરએલએમએસએ પાછલા ત્રણ નાણાકીય વર્ષમાં ૭૫ જાહેર ઈશ્યુ હેન્ડલ કર્યાં છે, જેમાંથી ૨૩ ઈશ્યુ લિસ્ટિંગ તારીખે ઓફર પ્રાઈસથી નીચે બંધ થઈ ગયા છે.

નિષ્કર્ષ / રોકાણ વ્યૂહરચના

ના. વ. ૨૧ અને ના.વ.૨૨ માટે આંચકો સહન કર્યા પછી, કંપનીએ દીશા ફેરવી છે અને હાલમાં તેની પાસે હાથ પર રૂ. ૩૩૧૫+ કરોડની ઓર્ડર બુક છે. જો કે, તેની ના. વ. ૨૩ની કમાણીના આધારે, ઈશ્યૂની કિંમત ૫૦૧.૫૨ ના પી/ઈ પર છે અને ના. વ. ૨૪ની વાર્ષિક કમાણી પર, તે ૧૧૦૩.૩૩ ના પી/ઈ પર છે. આમ ઈશ્યુ નજીકના ગાળાના તમામ હકારાત્મક ડિસ્કાઉન્ટિંગ સાથે ખૂબ જ કિંમતી લાગે છે. માત્ર સારી રીતે જાણકાર રોકડ સરપ્લસ ધરાવતા રોકાણકારો જ લાંબા ગાળા માટે રોકાણ કરી શકે છે, જ્યારે અન્ય લોકો અવગણી શકે છે, કારણ કે તે લાંબી રેસનો ઘોડો છે.

DISCLAIMER: No financial information whatsoever published anywhere here should be construed as an offer to buy or sell securities, or as advice to do so in any way whatsoever. All matter published here is purely for educational and information purposes only and under no circumstances should be used for making investment decisions. Readers must consult a qualified financial advisor prior to making any actual investment decisions, based on information published here. With entry barriers, SEBI wants only well-informed investors to participate in such offers. With crazy recent listings, SME IPOs have started drawing the attention of investors across the board. However, as SME issues have entry barriers and continued low preference from broking community, any reader taking decisions based on any information published here does so entirely at own risk. Above information is based on information available as on date coupled with market perceptions. Author has no plans to invest in this offer.

આઈબીએલ ફાઈનાન્સ એનએસઈ એસએમઈ આઈપીઓ પૃથ્થકરણ (દૂર રહો)

કંપની વિશે:

આઈબીએલ ફાઈનાન્સ લિ. (આઈબીએલએફએલ) એ નાણાકીય વર્ષ ૩૧ માર્ચ, ૨૦૧૯ દરમિયાન સ્વ-રોજગાર ધરાવતા વ્યાવસાયિક અને નાના વેપારી સાહસિકોને ધિરાણ આપવાનો વ્યવસાય શરૂ કર્યો હતો. ત્યારબાદ, નાણાકીય વર્ષ ૨૦૨૦થી તે ફિન્ટેક આધારિત નાણાકીય સેવાઓ પ્લેટફોર્મ પર સ્થળાંતરિત થયું હતું. ટેકનોલોજી આધારિત ફિન્ટેક કંપની તરીકે તે ધિરાણને ઝડપી અને સરળ બનાવવા માટે ટેકનોલોજી અને ડેટા-સાયન્સનો લાભ લે છે.

કંપની તેની મોબાઈલ એપ દ્વારા ઈન્ટરનેટ પર્સનલ લોન પૂરી પાડે છે જે લગભગ ૧૦૦% ડિજિટલ પ્રક્રિયા છે. આ કંપનીએ ઓછી સેવા ધરાવતી ભારતીય વસ્તીની જરૂરિયાતોને પૂર્ણ કરવા માટે વ્યક્તિગત લોનનો વ્યવસાય શરૂ કર્યો. તેની ડિજિટલ પર્સનલ લોન ઓફરિંગ વધતી જતી ડિજિટલી કનેક્ટેડ ભારતીયોની જરૂરિયાતોને પહોંચી વળવા માટે યોગ્ય છે.

કંપનીએ "આઈબીએલ: ઈન્ટરનેટ પર્સનલ લોન" બ્રાન્ડ હેઠળ મોબાઈલ એપ-ઓન્લી પ્રોસેસ દ્વારા ૧૨ મહિના સુધીની મુદત સાથે રૂ. ૫૦,૦૦૦ સુધીની ત્વરિત વ્યક્તિગત લોન વિસ્તારેલ છે. લોન્ય થયા પછી અને માર્ચ ૩૧, ૨૦૨૩ સુધી, તેણે રૂ. ૭૧.૦૫ કરોડ નું ૧,૬૩,૨૮૨ વ્યક્તિગત લોનનું વિતરણ કર્યું છે. ૩૧ માર્ચ, ૨૦૨૩ સુધીમાં, તેના પર્સનલ લોન બિઝનેસની એયુએમ રૂ. ૧૪.૬૧ કરોડ નો થયેલ છે અને આશરે સરેરાશ ટિકિટ કદ રૂ. ૪૫૦૦ સાથે રૂ. ૫૨.૩૫ કરોડની રકમની ૧,૨૨,૦૭૮ વ્યક્તિગત લોનનું વિતરણ કર્યું. નાણાકીય ૨૦૨૩ ના અંતે બાકી રહેલી લોનની સરેરાશ મુદત ૫ મહિના છે.

તેની ડિજિટલ ધિરાણ પ્રક્રિયા વ્યવસાયના વિકાસને આગળ ધપાવનાર મુખ્ય તફાવત છે. તેની પર્સનલ લોન લોનના સમયગાળા દરમિયાન સમાન માસિક હપ્તા ધોરણે ("ઈએમઆઈ") ચૂકવવામાં આવે છે. આ ઓફર દસ્તાવેજ ફાઈલ કરવાની તારીખ સુધીમાં, તેના પગારપત્રક પર ૮૨ કર્મચારીઓ હતા.

ઈશ્યૂની વિગત અને મૂડીનો ઇતિહાસ

આ કંપની મેઈડન બુકબિલ્ડિંગ રૂટ આઈપીઓ દ્વારા તેનો રૂ. ૧૦ નો એક એવા ૬૫૫૦૦૦ ઈક્વીટી શેર

દિલીપ દાવડા (Courtesy: Chittorgarh.com)

- કંપની ફિન્ટેક આધારિત નાણાકીય સેવાઓ સાથે સ્વ-રોજગાર માટે ધિરાણ કરવામાં રોકાયેલ છે.
- છેલ્લા ૧૬ મહિનાથી તેની ટોચ અને નીચેની લાઈનમાં અચાનક વધારો થયો છે.
- ના.વ. ૨૪ની સુપર વાર્ષિક કમાણી સાથે પણ, ઈશ્યૂની કિંમત આક્રમક છે.
- આગળ જતાં શ્રેષ્ઠ માર્જિનનું ટકાઉપણું એ મુખ્ય ચિંતા છે.
- આ કિંમતી ઈશ્યુને છોડવામાં કોઈ નુકસાન નથી.

રૂ. ૫૧ના મુકરર ભાવે ઓફર કરીને રૂ. ૩૩.૪૧ કરોડ એકત્રિત કરવા મૂડીબજારમાં આવી રહી છે. જાહેર ભરણા માટે આ ઈશ્યૂ તા.૦૯ જાન્યુઆરી ૨૦૨૩ ના રોજ ખુલશે છે અને તા.૦૯ જાન્યુઆરી ૨૦૨૩ ના રોજ બંધ થશે. ઓછામાં ઓછી અરજી ૨૦૦૦ શેર માટે અને તે પછી તેના ગુણાંકમાં કરવાની રહેશે. ફાળવણી પછી, શેર એનએસઈ એસએમઈ ઈમર્જ પર સૂચિબદ્ધ થશે. ઈશ્યૂ કંપનીની આઈપીઓ પછીની પેઈડ-અપ મૂડીના ૨૬.૪૯% હિસ્સો ધરાવે છે. આઈબીએલએફએલ રૂ. ૧.૭૫ કરોડ આ મુદ્દાની પ્રક્રિયા માટે અને ચોખ્ખી આવકમાંથી તે રૂ. ૨૩.૯૭ કરોડ ટિયર-૧ મૂડી આધાર વધારવા માટે, અને રૂ. ૭.૬૯ કરોડ સામાન્ય કોર્પોરેટ માટે ખર્ચશે.

આ ઈશ્યુ સંપૂર્ણપણે ફેડેક્સ સિક્યોરિટીઝ પ્રાઈવેટ લિમિટેડ દ્વારા સંચાલિત છે. અને બિગશેર સર્વિસીસ પ્રા. લિ. ઈશ્યૂના રજિસ્ટ્રાર છે. માર્કેટ હબ સ્ટોક બ્રોકિંગ પ્રા. લિમિટેડ કંપની માટે બજાર નિર્માતા છે.

સમાન ધોરણે પ્રારંભિક ઈક્વિટી શેર જારી કર્યા પછી, કંપનીએ ફેબ્રુઆરી ૨૦૨૩ અને માર્ચ ૨૦૨૩ વચ્ચે રૂ. ૮૫ - રૂ. ૧૯૫ ની કિંમતની શ્રેણીમાં વધુ ઈક્વિટી શેર જારી/રૂપાંતરિત કર્યા હતા. તેણે માર્ચ ૨૦૨૩માં ૪ માટે ૫ અને જૂન ૨૦૨૩માં ૧ માટે ૧ના રેશિયોમાં બોનસ શેર પણ જારી કર્યા છે. પ્રમોટરો દ્વારા શેરના સંપાદનની સરેરાશ કિંમત રૂ. ૩.૭૨, રૂ. ૩.૭૭, રૂ. ૪.૫૦, રૂ. ૪.૫૧, અને રૂ. ૫.૬૦ પ્રતિ શેર.

આઈપીઓ પછી, આ કંપનીની વર્તમાન પેઈડ-અપ ઈક્વિટી મૂડી રૂ. ૧૮.૧૮ કરોડ છે જે વધીને રૂ. ૨૪.૭૩ કરોડ થશે. આઈપીઓ પ્રાઈસ બેન્ડના આધારે, કંપની રૂ. ૧૨૬.૧૩ કરોડની માર્કેટ કેપ શોધી રહી છે.

આર્થિક દેખાવ
આર્થિક દેખાવને મોરચે, છેલ્લા ત્રણ નાણાકીય વર્ષમાં, આ કંપનીએ કુલ આવક / ચોખ્ખો નફો (નુકસાન) રૂ. ૧.૧૩ કરોડ / રૂ. - (૦.૧૦) કરોડ. (ના.વ. ૨૧), રૂ. ૩.૨૭ કરોડ / રૂ. ૦.૪૩ કરોડ (ના.વ. ૨૨), અને રૂ. ૧૩.૩૩ કરોડ / રૂ. ૧.૯૩

કરોડ (ના.વ. ૨૩) નોંધાયેલ છે. જુલાઈ ૩૧, ૨૦૨૩ અંતિત ના. વ. ૨૪ ના પ્રથમ ચાર માસના ગાળા માટે, તેણે રૂ. ૪.૯૩ કરોડના ટર્નઓવર પર નો ચોખ્ખો નફો રૂ. ૧.૨૧ કરોડ મેળવ્યો છે. આમ છેલ્લા સોળ મહિનાની બમ્પર ટોપ અને બોટમ લાઈન્સ ટકાઉપણા પર ભરમર ખેંચાય છે અને ચિંતા ઉભી કરે છે કારણ કે તે અત્યંત સ્પર્ધાત્મક અને ખંડિત સેગમેન્ટમાં કાર્યરત છે.

છેલ્લા ત્રણ નાણાકીય વર્ષમાં તેણે સરેરાશ ઈપીએસ રૂ. ૬.૬૬ અને સરેરાશ આરઓએનડબલ્યુ ૮.૧૯% છે. ૩૧ જુલાઈ, ૨૦૨૩ ના રોજ ઈશ્યૂની કિંમત તેની એનએવી રૂ. ૪૭.૭૩ના આધારે ૧.૦૭ ની પી/બીવીથી આવે છે, અને આઈ પી ઓ પછીના એનએવી ૨૨.૨૮ના આધારે ૨.૨૯ના પી/બીવીથી આવે છે.

જો આપણે ના. વ. ૨૪ ની કમાણીને વાર્ષિક ધોરણે ગણીએ અને તેને આઈપીઓ પછીની સંપૂર્ણ પાતળી પેઈડ-અપ ઈક્વિટી મૂડીને આધારે વહેંચીએ, તો માગવામાં આવેલ કિંમત ૩૪.૯૩ ના પી/ઈ પર આવે છે. આમ ઈશ્યૂ આક્રમક કિંમત ધરાવે છે.

નોંધાયેલા સમયગાળા માટે, કંપનીએ - (૮.૮૮)% (ના. વ. ૨૧), ૧૩.૦૬% (ના. વ. ૨૨), ૧૪.૪૯% (ના. વ. ૨૩), અને ૨૪.૪૮% (૪માસ -ના. વ. ૨૪), નાપીએટી માર્જિન અને આ સમયગાળા માટે આરઓસીઈ માર્જિન અનુક્રમે - (૩.૦૧)%, ૬.૩૨%, ૧૮.૮૮%, અને ૭.૧૮% નોંધાવ્યા છે

ડિવિડન્ડ પોલિસી:
સંસ્થાપન પછી કંપનીએ કોઈ ડિવિડન્ડ જાહેર કર્યું નથી. તે તેની નાણાકીય કામગીરી અને ભાવિ સંભાવનાઓના આધારે સમજદાર ડિવિડન્ડ નીતિ અપનાવશે.

લીસ્ટેડ સમાન કંપનીઓ સાથે સરખામણી
ઓફર ડોક્યુમેન્ટ મુજબ, કંપનીએ એમએએસ ફાઈનાન્શિયલ, અરમાન ફાઈનાન્શિયલ, એપોલો ફીનવેસ્ટ, સીએસએલ ફાઈનાન્સ, અને ઉર્ગો કેપિટલને તેમના લિસ્ટેડ પીઅર તરીકે દર્શાવ્યા છે. તેઓ ૨૧.૯૭, ૮૨.૨૨, ૪૦.૨૦, ૧૯.૫૫ અને ૩૨.૩૮ (જાન્યુઆરી ૦૫,

૨૦૨૪ મુજબ) ના પી/ઈ પર ટ્રેડિંગ કરી રહ્યા છે. જો કે, તેઓ ખરેખર ચૂસ્ત રીતે તુલનાત્મક નથી.

મર્યાદ ભેંકરનો ટ્રેક રેકર્ડ
છેલ્લા ચાર નાણાકીય વર્ષમાં ફેડેક્સ સિક્યોરિટીઝ તરફથી આ ૧૮મો આદેશ છે. છેલ્લી ૧૦

લિસ્ટિંગમાંથી, ૩ ડિસ્કાઉન્ટ પર ખોલવામાં આવેલ હતા અને બાકીના લિસ્ટિંગની તારીખે ૬.૪૯% થી ૭૬.૧૯% સુધીના પ્રીમિયમ સાથે ખુલેલ.

નિષ્કર્ષ / રોકાણ વ્યૂહરચના
કંપની તેની ફિન્ટેક આધારિત એપ વડે સેવા આપતા લોકો હેઠળ

સ્વ-રોજગાર માટે ધિરાણના અત્યંત સ્પર્ધાત્મક અને ખંડિત સેગમેન્ટમાં કાર્યરત છે. ના.વ. ૨૪ વાર્ષિક સુપર કમાણીના આધારે, ઈશ્યૂની કિંમત આક્રમક લાગે છે. માર્જિનની ટકાઉપણું આગળ જતાં મુખ્ય ચિંતા રહે છે. આ કિંમતી ઈશ્યુને છોડવામાં કોઈ નુકસાન નથી.

સપ્તાહ દરમિયાન સોનાના વાયદાના ભાવમાં રૂ. ૭૪૯ અને ચાંદીમાં રૂ. ૨,૬૨૩નો ઘટાડો: કૂડ તેલ રૂ. ૧૪ ડાઉન

નેચરલ ગેસમાં સુધારો: કોટન-ખાંડી, મેન્થા તેલ ઢીલા: કોમોડિટી વાયદાઓમાં રૂ. ૮૮,૦૩૩ કરોડ અને ઓપ્શન-સમાં રૂ. ૪,૧૮,૨૨૧ કરોડનું ટર્નઓવર: બુલડેક્સ વાયદામાં રૂ. ૧૦૧ કરોડનાં કામકાજ

મુંબઈ: દેશના અગ્રણી કોમોડિટી રેવિવેટિવ્ઝ એક્સચેન્જ એમસીએક્સ પર વિવિધ કોમોડિટી વાયદા, ઓપ્શન અને ઈન્ડેક્સ ફ્યુચર્સમાં ૨૯ ડિસેમ્બર-૨૦૨૩થી ૪ જાન્યુઆરી-૨૦૨૪ સુધીના સપ્તાહ દરમિયાન કુલ રૂ. ૫,૦૬,૩૫૬.૪૮ કરોડનું ટર્નઓવર નોંધાયું હતું, જેમાં કોમોડિટી વાયદાનાં કામકાજનો હિસ્સો રૂ. ૮૮,૦૩૩.૪૮ કરોડનો અને ઓપ્શનનો હિસ્સો રૂ. ૪,૧૮,૨૨૧.૨૩ કરોડનો હતો.

સમીક્ષા હેઠળના સપ્તાહ દરમિયાન કીમતી ધાતુઓના વાયદાઓમાં સોના-ચાંદીમાં એમસીએક્સ સોનું ફેબ્રુઆરી વાયદો સપ્તાહના પ્રારંભે ૧૦ ગ્રામદીઠ રૂ. ૬૩,૨૪૬ના ભાવે ખૂલી, સપ્તાહ દરમિયાન ઈન્ટ્રા-ડેમાં ઉપરમાં રૂ. ૬૩,૩૮૫ અને નીચામાં રૂ. ૬૨,૪૧૮ ના મથાળે અથડાઈ, સપ્તાહનાં અંતે રૂ. ૭૪૯ ઘટી રૂ. ૬૨,૬૪૦ના ભાવે પહોંચ્યો હતો. આ સામે ગોલ્ડ-ગિની જાન્યુઆરી કોન્ટ્રેક્ટ ૮ ગ્રામદીઠ રૂ. ૩૭૫ ઘટી રૂ. ૫૦,૭૫૧ અને ગોલ્ડ-પેટલ રૂ. ૫૬ ઘટી રૂ. ૬,૧૮૨ના ભાવે પહોંચ્યો હતો. સોનું-મિની જાન્યુઆરી વાયદો ૧૦ ગ્રામદીઠ રૂ. ૬૭૫ ઘટી રૂ. ૬૨,૪૪૪ના સ્તરે પહોંચ્યો હતો.

ચાંદીના વાયદાઓમાં ચાંદી માર્ચ વાયદો સપ્તાહના પ્રારંભે ૧ કિલોદીઠ રૂ. ૭૪,૫૫૦ના ભાવે ખૂલી, સપ્તાહ દરમિયાન ઈન્ટ્રા-ડેમાં ઉપરમાં રૂ. ૭૪,૬૪૦ અને નીચામાં રૂ. ૭૧,૬૨૭ ના મથાળે અથડાઈ, સપ્તાહનાં અંતે રૂ. ૨,૬૨૩ ઘટી રૂ. ૭૨,૩૩૬ ના સ્તરે બંધ થયો હતો. ચાંદી-મિની ફેબ્રુઆરી કોન્ટ્રેક્ટ રૂ. ૨,૫૭૬ ઘટી રૂ. ૭૨,૪૦૭ અને ચાંદી-માઈકો ફેબ્રુઆરી કોન્ટ્રેક્ટ રૂ. ૨,૫૬૨ ઘટી રૂ. ૭૨,૪૩૭ બંધ થયો હતો.

બિનલોહ ધાતુઓના



વાયદાઓમાં એમસીએક્સ ખાતે તાંબુ જાન્યુઆરી વાયદો રૂ. ૭૩૪.૬૫ના ભાવે ખૂલી, રૂ. ૯.૭૫ ઘટી રૂ. ૭૨૪.૯૫ જ્યારે એલ્યુમિનિયમ જાન્યુઆરી કોન્ટ્રેક્ટ રૂ. ૫.૦૫ ઘટી રૂ. ૨૦૬.૧૦ તેમ જ સીસું જાન્યુઆરી કોન્ટ્રેક્ટ રૂ. ૧.૦૫ ઘટી રૂ. ૧૮૨ના ભાવે થયા હતા. જસત જાન્યુઆરી કોન્ટ્રેક્ટ રૂ. ૬.૨૦ ઘટી રૂ. ૨૨૬ના ભાવે થયા હતા. મિની વાયદાઓમાં એલ્યુમિનિયમ-મિની જાન્યુઆરી વાયદો ૧ કિલોદીઠ રૂ. ૪.૯૦ ઘટી રૂ. ૨૦૬.૧૫ સીસું-મિની જાન્યુઆરી કોન્ટ્રેક્ટ રૂ. ૦.૮૦ ઘટી રૂ. ૧૮૨.૩૫ જસત-મિની જાન્યુઆરી વાયદો રૂ. ૬ ઘટી રૂ. ૨૨૫.૯૦ બંધ થયો હતો.

એનર્જી સેગમેન્ટના વાયદાઓમાં એમસીએક્સ પર કૂડ તેલ જાન્યુઆરી વાયદો સપ્તાહના પ્રારંભે ૧ બેરલદીઠ રૂ. ૬,૦૩૧ના ભાવે ખૂલી, સપ્તાહ દરમિયાન ઈન્ટ્રા-ડેમાં ઉપરમાં રૂ. ૬,૧૬૯ અને નીચામાં રૂ. ૫,૭૯૬ ના મથાળે અથડાઈ, સપ્તાહનાં અંતે રૂ. ૧૪ ઘટી રૂ. ૬,૦૩૪ બોલાયો હતો, જ્યારે કૂડ તેલ-મિની જાન્યુઆરી વાયદો રૂ. ૨૧ ઘટી રૂ. ૬,૦૪૦ બંધ થયો હતો. નેચરલ ગેસ જાન્યુઆરી વાયદો ૧ એમએમબીટીયૂદીઠ રૂ. ૨૧૦ના ભાવે ખૂલી, રૂ. ૨૩.૬૦ વધી રૂ. ૨૩૫.૯૦ અને નેચરલ ગેસ-મિની જાન્યુઆરી વાયદો ૨૩.૩ વધી રૂ. ૨૩૫.૯૦ બંધ થયો હતો.

કૃષિ કોમોડિટીઝના વાયદાઓમાં એમસીએક્સ ખાતે કોટન ખાંડી જાન્યુઆરી વાયદો સપ્તાહના પ્રારંભે ૧ ખાંડીદીઠ રૂ. ૫૬,૨૦૦ના ભાવે ખૂલી, સપ્તાહ દરમિયાન ઈન્ટ્રા-ડેમાં ઉપરમાં રૂ. ૫૬,૩૮૦ અને નીચામાં રૂ. ૫૬,૦૮૦ ના મથાળે અથડાઈ, સપ્તાહનાં અંતે રૂ. ૮૦ ઘટી રૂ. ૫૬,૧૬૦ના સ્તરે પહોંચ્યો હતો. મેન્થા તેલ જાન્યુઆરી કોન્ટ્રેક્ટ ૧ કિલોદીઠ રૂ. ૬.૬૦ ઘટી રૂ. ૯૨૧.૨૦ બોલાયો હતો.

કામકાજની દૃષ્ટિએ

એમસીએક્સ પર કીમતી ધાતુઓમાં સોનાના વાયદાઓમાં રૂ. ૧૬,૦૭૦.૪૬ કરોડનાં ૨૫,૪૯૧ લોટ્સ, ગોલ્ડ-ગિનીમાં રૂ. ૪૧.૫૮ કરોડનાં ૮,૧૫૬ લોટ્સ, સોનું-મિનીમાં રૂ. ૪,૪૬૮.૪૨ કરોડનાં ૭૦,૯૦૫ લોટ્સ, ગોલ્ડ-પેટલમાં રૂ. ૪૯.૫૦ કરોડનાં ૭૯,૫૫૬ લોટ્સ, ચાંદીના વાયદાઓમાં રૂ. ૨૦,૬૨૨.૪૪ કરોડનાં ૯૩,૫૨૦ લોટ્સ, ચાંદી-મિનીમાં રૂ. ૯,૨૩૪.૨૧ કરોડનાં ૨,૫૦,૫૩૧ લોટ્સ, ચાંદી-માઈકોમાં રૂ. ૬,૪૭૩.૭૨ કરોડનાં ૮,૭૮,૫૨૯ લોટ્સનાં કામકાજ થયાં હતાં.

બિનલોહ ધાતુઓમાં એલ્યુમિનિયમ-મિની વાયદાઓમાં રૂ. ૧૯૧.૩૩ કરોડનાં ૯,૧૩૨ લોટ્સ, એલ્યુમિનિયમમાં રૂ. ૯૦૬.૮૨ કરોડનાં ૮,૬૬૭ લોટ્સ, તાંબામાં રૂ. ૨,૫૩૫.૧૧ કરોડનાં ૧૩,૯૦૮ લોટ્સ, સીસામાં રૂ. ૧૪૫.૯૪ કરોડનાં ૧,૫૯૯ લોટ્સ, સીસું-મિનીમાં રૂ. ૨૭.૬૧ કરોડનાં ૧,૫૧૦ લોટ્સ, જસતમાં રૂ. ૧,૮૩૩.૪૪ કરોડનાં ૧૫,૯૪૭ લોટ્સ અને જસત-મિનીમાં રૂ. ૪૩૨.૦૭ કરોડનાં ૧૮,૭૭૧ લોટ્સના વેપાર થયા હતા.

એનર્જી સેગમેન્ટમાં કૂડ તેલના વાયદાઓમાં રૂ. ૮,૨૨૩.૪૪ કરોડનાં ૧,૩૬,૭૨૦ લોટ્સ, કૂડ તેલ-મિનીમાં રૂ. ૧,૦૯૯.૪૮ કરોડનાં ૧,૮૨,૫૭૫ લોટ્સ, નેચરલ ગેસમાં રૂ. ૧૪,૧૯૯.૭૭ કરોડનાં ૫,૧૭,૮૧૭ લોટ્સ અને નેચરલ ગેસ-મિની વાયદાઓમાં રૂ. ૧,૪૪૧.૦૧ કરોડનાં ૨,૬૪,૨૫૩ લોટ્સનાં કામ થયાં હતાં.

કૃષિ કોમોડિટીઝમાં કોટન-ખાંડી વાયદાઓમાં રૂ. ૧૯.૦૩ કરોડનાં ૭૦ લોટ્સ અને મેન્થા તેલના વાયદાઓમાં રૂ. ૧૮.૦૮ કરોડનાં ૫૪૨ લોટ્સના વેપાર

અનુસંધાન પાના નં. ૯ પર

નિકટી આઈટી ઈન્ડેક્સમાં એક માસમાં ૬ ટકાનો વધારો

વિતેલા સપ્તાહે બીએસઈ સેન્સેક્ષ (૭૨૦૨૬.૨૬) અને એન એસ ઈ નિકટી (૨૧૭૧૦.૮૦) ની સપાટીએ બંધ આવેલ હતો.

ઓએફએસએસ અને નૌકરી ઓપન ઈન્ટરેસ્ટ જાન્યુઆરી સીરીઝમાં ઉમેરાયેલ છે. એચએએલ કોલ ઓપ્શનમાં માં રૂ.૩૩૫૦.૦૦ ના સ્ટ્રાઈક ભાવે સારું બિલ્ડઅપ જોવા મળેલ છે. આઈઆરસીટીસી કોલ ઓપ્શનમાં રૂ.૧૦૨૦.૦૦ના સ્ટ્રાઈક ભાવે સારું બિલ્ડઅપ જોવા મળેલ છે.

ફ્યુચર ઓપ્શનના ખેલાડીઓ માટેની વ્યૂહ રચના

૧. બીસોફ્ટ (૭૨૦.૦૦) ફ્યુચર લોટ સાઈજ ૧૦૦૦ શેર જાન્યુઆરી ફ્યુચર નો એક લોટ રૂ.૭૨૦.૦૦ના ભાવે ખરીદો, જાન્યુઆરી માસનું એક કોલ ઓપ્શન રૂ.૭૨૦.૦૦ના સ્ટ્રાઈક ભાવનું રૂ.૨૯.૭૦ ના ભાવે વેચો મળેલ પ્રિમિયમ = ૨૯.૭૦ ★ ૧૦૦૦ = ૨૯૭૦૦.૦૦ રૂ. વધારેમાં વધારે નફો = ૭૨૦.૦૦ - ૭૨૦.૦૦ = ૦.૦૦ + ૨૯૭૦૦.૦૦ =

બુલેટ



નરેન્દ્ર નયનાની મો. ૯૮૯૮૧૬૨૭૭૦

nainanarendra@Hotmail.com www.nainanarendra.blogspot.com www.subscriptionnarendra.blogspot.com

ચોખ્ખું ચુકવેલ પ્રિમિયમ = ૪૦૬૩૦.૦૦ - ૩૨૩૦૦.૦૦ = ૮૩૩૦.૦૦ રૂ. વધારેમાં વધારે નફો : ૨૨૫.૦૦ - ૨૨૦.૦૦ = ૫.૦ ★ ૩૪૦૦ = ૧૭૦૦૦.૦૦ - ૮૩૩૦.૦૦ = ૮૧૬૭૦.૦૦ રૂ.

૨૯૭૦૦.૦૦ રૂ. વધારેમાં વધારે નુકશાન := અસિમિત ૨ ઈન્ડસ્ટ્રીવર. (૨૨૨.૧૫) ફ્યુચર લોટ સાઈજ ૩૪૦૦ શેર જાન્યુઆરી માસનું એક કોલ ઓપ્શન રૂ.૨૨૦.૦૦ના સ્ટ્રાઈક ભાવનું રૂ.૧૧.૯૫ માં ખરીદો જાન્યુઆરી માસનું ૨૨૫.૦૦ ના સ્ટ્રાઈક ભાવનું કોલ ઓપ્શન રૂ.૯.૫૦ના ભાવે વેચો. મળેલ પ્રિમિયમ = ૨૯.૭૦ ★ ૧૦૦૦ = ૨૯૭૦૦.૦૦ રૂ. વધારેમાં વધારે નફો = ૭૨૦.૦૦ - ૭૨૦.૦૦ = ૦.૦૦ + ૨૯૭૦૦.૦૦ =

ઓપન ઈન્ડેક્સમાં બદલાવ	ટકા
OFSS	2,021 33.37
BALKRISIND	1,740 23.24
NAUKRI	2,923 23.09
TITAN	7,498 17.03
HAL	7,656 16.78
TATAPOWER	8,561 14.75
KOTAKBANK	13,243 13.12
NTPC	8,188 13.01
BATAINDIA	1,354 12.61

માવનું રૂ.૧૧.૯૫ માં ખરીદો જાન્યુઆરી માસનું ૨૨૫.૦૦ ના સ્ટ્રાઈક ભાવનું કોલ ઓપ્શન રૂ.૯.૫૦ના ભાવે વેચો. મળેલ પ્રિમિયમ = ૨૯.૭૦ ★ ૧૦૦૦ = ૨૯૭૦૦.૦૦ રૂ. વધારેમાં વધારે નફો = ૭૨૦.૦૦ - ૭૨૦.૦૦ = ૦.૦૦ + ૨૯૭૦૦.૦૦ =

વધારેમાં વધારે નુકશાન := ૮૩૩૦.૦૦ રૂ. બેંક ઈવન પ્રાઈસ : = ૨૨૨.૪૫ ટ્રેડિંગ આઈડિયા ૧. નૌકરી (૫૨૪૬.૧૫) = ઘટાડે આ શેર ખરીદી અને વેપાર કરો ૨. એલટી (૩૫૨૧.૯૦) = ઘટાડે આ શેર ખરીદી અને વેપાર કરો

આગલા અઠવાડિયે બજાર વળાંક લે અને રસ્તો શોધો. આગલા અઠવાડિયે પરિણામ સીઝન શરૂ FEC મીટિંગ આગળ. આવતા અઠવાડિયે અસ્થિર સપ્તાહ હોઈ શકે છે

અમેરિકી બજારોમાં ગઈકાલે વધુ એક દિવસ વોલેટિલિટી જોવા મળી હતી. ઈન્ટ્રાડે ટ્રેડમાં ડાઉ જોન્સની ૨૫ પોઈન્ટથી વધુના વધારા સાથે સપાટ બંધ રહ્યો હતો. નાસ્ડેક ડાઉ જોન્સની જેમ સપાટથી પોઝિટિવ બંધ રહ્યો હતો. એપલના શેરે ઈન્ડેક્સ નીચે ખેંચ્યો. બોન્ડ યીલ્ડ વધીને ૪% સુધી પહોંચી કારણ કે નોકરીઓમાં વૃદ્ધિ પાછી આવી. બ્રેન્ટ ક્રૂડ માટે ક્રૂડ ઓઈલના ભાવ ઘટીને US \$૭૮ પ્રતિ બેરલની નજીક પહોંચી ગયા છે.

નિકટીને આવતા સપ્તાહે ૨૧,૮૨૦-૨૧,૮૪૦ આસપાસ પ્રતિકાર મળી શકે છે. વેપારીઓએ ઈન્ડેક્સ પર શું લેવું જોઈએ? નિકટીની ટૂંકા ગાળાની અપડ્રેન્ડ સ્થિતિ અકબંધ છે, પરંતુ આગામી સપ્તાહમાં બજાર ૨૧,૮૨૦-૨૧,૮૪૦ના સ્તરની આસપાસ પ્રતિકાર મેળવે તેવી શક્યતા છે.

નિકટી બેંકે ૨૦-ડીએમએથી ઉપરનો ટેકો લીધો; આગામી સપ્તાહે બુલ્સ માટે ૪૮,૨૦૦ ની ઉપર નિર્ણાયક બંધ. ૪૮૨૦૦ની ઉપર બેંક નિકટી ત્ય ૪૮૫૨૦-૪૮૭૫૦ લેવલ હોઈ શકે છે જેમ કે નીચે ૪૭૭૦૦ છે તે જ મોટો સપોર્ટ છે જો આ લેવલને બ્રેક અને ટકાવી રાખવો તો કમિંગ સપ્તાહમાં હું ૪૭૪૮૦-૪૭૨૦૦ લેવલને ત્ય કરી શકું.

આવતા અઠવાડિયે IPO કેલેન્ડર: જ્યોતિ CNC ઓટોમેશન, ૨૦૨૪ માં પ્રાથમિક બજાર પ્રવૃત્તિ શરૂ કરવા માટે ૨ SME ઈશ્યુ. જ્યોતિ CNCનો ત્રણ દિવસનો ઈશ્યુ, જે ૧૧ જાન્યુઆરીએ બંધ થાય છે, તેની કિંમત શેર દીઠ રૂ. ૩૧૫-૩૩૧ની રેન્જમાં છે. આઈપીઓ સંપૂર્ણપણે રૂ. ૧,૦૦૦ કરોડનો નવો ઈક્વિટી ઈશ્યુ છે.

નિકટી આગાહી નિકટી (૨૧,૭૧૧) નિકટી હાલમાં નકારાત્મક વલણમાં છે. જો તમે શોર્ટ પોઝિશન ધરાવો છો તો ૨૧,૮૨૦ ના દૈનિક બંધ સ્ટોપ લોસ સાથે હોલ કરવાનું ચાલુ રાખો. જો નિકટી ૨૧,૮૨૦ના સ્તરની ઉપર બંધ થાય તો ફેશ લોંગ પોઝિશન શરૂ કરી શકાય છે.

નિકટી સપોર્ટ ૨૧૬૨૦ - ૨૧૫૬૦ - ૨૧૪૯૦
નિકટી રેઝિસ્ટન્સ ૨૧૮૦૦ - ૨૧૮૮૦ - ૨૧૯૪૦

ઉછાળાને અનુસરવામાં આવેલી, જોરદાર પ્રોફીટ બુકીંગની શક્યતાઓ

તા.૦૫.૦૧.૨૦૨૪
★ હોટ વીકલી સ્ટોક ફ્યુચર
૧. ઈન્ડસ્ટ્રી ટાવર (૨૨૩.૪૦): ૨૧૮ સ્ટોપલોસ નજીકમાં જ ૨૩૪ થી ૨૪૩ ૨. એક્સીસ બેંક (૧૧૪૦.૪૦): ૧૧૨૩ સ્ટોપલોસ નજીકમાં જ ૧૧૫૨ થી ૧૧૬૧ ૩. એચસીએલ ટેક (૧૪૨૮.૮૫): ૧૪૧૫ સ્ટોપલોસ નજીકમાં જ ૧૪૪૦ થી ૧૪૪૯. ૪. ઓએનજીસી (૨૧૭.૧૦): ૨૧૩ સ્ટોપલોસ નજીકમાં જ

બાજ નજરે

પારસ કે. ઘેલાણી (પી. જી.) મો. ૯૦૯૯૦૧૦૨૨૭ http://letusgrowtogether111.blogspot.com

૨૨૫ થી ૨૩૪ ૫. આઈઆરસીટીસી (૯૧૦.૨૦): ૮૯૫ સ્ટોપલોસ નજીકમાં જ ૯૧૮ થી ૯૨૭ ૬. આઈટીસી (૪૭૬.૩૫):

૪૭૨ સ્ટોપલોસ નજીકમાં જ ૪૮૧ થી ૪૮૬ ૭. આઈસીઆઈસીઆઈ બેંક (૯૯૯.૮૦) : ૯૮૭ સ્ટોપલોસ નજીકમાં જ ૧૦૦૮ થી ૧૦૧૭ ૮. આઈ ઈ ઈ સી (૧૬૪.૮૦) : ૧૫૫ સ્ટોપલોસ નજીકમાં જ ૧૭૧ થી ૧૮૦ ૯. વિપ્રો (૪૫૭.૧૦) : ૪૫૨ સ્ટોપલોસ નજીકમાં જ ૪૬૧ થી ૪૬૮ ૧૦. એલટી (૩૫૪૮.૧૫) : ૩૪૮૭ સ્ટોપલોસ નજીકમાં જ ૩૫૮૨ થી ૩૬૦૯



બેંકનિકટીની આગાહી બેંકનિકટી (૪૮,૧૬૦) બેંકનિકટી હાલમાં હકારાત્મક વલણમાં છે. જો તમે લોંગ પોઝિશન ધરાવતા હોવ તો ૪૭૯૫૦ ના રોજના બંધ સ્ટોપલોસ સાથે હોલ કરવાનું ચાલુ રાખો અને જો બેંકનિકટી ૪૮૦૦૦ લેવલની નીચે બંધ થાય તો શરૂ કરવામાં આવશે. બેંકનિકટી સપોર્ટ ૪૭૭૦૦ - ૪૭૫૨૦ - ૪૭૨૦૦ બેંકનિકટી રેઝિસ્ટન્સ ૪૮૩૮૦ - ૪૮૫૨૦ - ૪૮૭૦૦

Stockfine

Join Perfect Service

Intraday Stock Cash

Index Options

Short Term plan

9867935701

Contact Now



ફ્યુચર સ્ટોકસ ટ્રેડિંગ અનુમાન ૪૬૨ લક્ષ્યાંક ૪૫૪-૪૪૩ સ્ટોપલોસ ૪૭૦ ની નીચે વેચી શકો છો ૨૮૫ લક્ષ્યાંક ૨૮૨-૨૮૭ સ્ટોપલોસ ૨૭૯ ઉપર ZEE FUT ખરીદો ૪૩૮ લક્ષ્યાંક ૪૨૬-૪૧૪ સ્ટોપલોસ ૪૫૦ ની નીચે REC FUT વેચો ડિલિવરી સ્ટોકસ ૪૧૫-૪૧૨ લક્ષ્યાંક ૪૩૫-૪૫૦ સ્ટોપલોસ ૩૯૨ ની નજીક HPCL ખરીદો

વર્ષ ૨૦૨૪ માટે માર્કેટ આઉટલુક. આવતા વર્ષ માટે ધ્યાન રાખવા માટેના મહત્વપૂર્ણ સ્તરો

શું બેંક નિફ્ટી અને નિફ્ટી નવા જીવન માટે ફરીથી તૈયાર થઈ રહી છે કે પછી પ્રોફિટ બુકિંગ ઉચ્ચ સ્તરે જોવા મળશે, ચાલો વિશ્લેષણ કરીએ.

બેંક નિફ્ટી

(ખરીદો: ૪૮૨૬૦, લક્ષ્યાંક : ૪૮૩૮૦/૪૮૫૦૦/૪૮૭૮૦ બંધના ધોરણે સ્ટોપલોસ ૪૭૯૫૦)

(સેલ: ૪૮૦૩૦ લક્ષ્યાંક ૪૭૯૦૦/૪૭૯૦૦/૪૭૯૦૦ બંધના ધોરણે સ્ટોપલોસ: ૪૮૨૩૦)

છેલ્લા શુક્રવારે બેંક નિફ્ટી ૪૮૧૫૯ પર બંધ થયો હતો. તે ૨૮.૧૨.૨૦૨૩ના રોજ ૪૮૬૩૬ની તેની પર સમાહની ઊંચી સપાટીએ પહોંચ્યો હતો. તે ઘણા દિવસો સુધી ૪૭૮૦૦ થી ૪૮૪૦૦ની રેન્જમાં એકીકૃત થયું છે અને તેણે કલાકદીઠ સમયમર્યાદામાં ડેન્ડલ પેટર્ન સાથે કપ પણ બનાવ્યો છે.

જાન્યુઆરી મહિના માટે, તાત્કાલિક સપોર્ટ લેવલ ટેનિક સમયમર્યાદા પર ૫ EMA પર છે જે ૪૮૦૦૦ ની આસપાસ મૂકવામાં આવે છે. ઉપરની બાજુએ, તાત્કાલિક પ્રતિકાર સ્તર ૪૮૫૦૦ અને ત્યારબાદ ૪૯૦૦૦ છે. માસિક PCR ૦.૯૦ પર મૂકવામાં આવ્યું છે અને આગામી સમાહ માટે સામાહિક PCR છે. ૦.૭૦ પર છે જે સહેજ મંદી જેવું લાગે છે. વેપારના નિર્ણયો લેવા માટે ઉપરના

એમએસીએસ મેજિક ગ્રુપ કોલ્સ



જિતેન્દ્ર અગ્રવાલ, સીએ,
મો) 91372 69869

8100482971

WEBSITE: WWW.MACSGROUP.ORG
e mail :

JITENDRAAGARWAL@MACSGROUP.ORG

YOUTUBE CHANNEL:
MACS MARKET MANTRA

સ્તરોને ધ્યાનમાં લો.

નિફ્ટી

(ખરીદો: ૨૧૭૫૦ લક્ષ્યાંક: ૨૧૮૩૦/૨૧૮૮૦/૨૧૯૫૦ બંધના ધોરણે સ્ટોપલોસ: ૨૧૬૪૦)

(સેલ: ૨૧૬૫૦ લક્ષ્યાંક ૨૧૫૮૦/૨૧૫૨૦/૨૧૪૫૦ બંધના ધોરણે સ્ટોપલોસ: ૨૧૭૪૦)

છેલ્લા ટ્રેડિંગ સેશનમાં નિફ્ટી ૨૧૭૧૧ પર બંધ થયો છે. તેણે ૦૧.૦૧.૨૦૨૪ના રોજ ૨૧૮૩૪ની તેની પર સમાહની ઊંચી સપાટી બનાવી છે. નિફ્ટીએ ટેનિક સમયમર્યાદા પર તેના ૫ EMA ની નજીક ટેકો લીધો છે જે ૨૧૬૫૯ પર મૂકવામાં આવ્યો છે. તે છેલ્લા ૨ દિવસમાં ઊંચી ઊંચી સપાટી બનાવી રહ્યું છે અને છેલ્લી ટેનિક મીણબત્તી થોડી હકારાત્મક પૂર્વગ્રહ સાથે અનિર્ણાયક મીણબત્તી છે.

જાન્યુઆરી મહિના માટે અપસાઈડ, તાત્કાલિક પ્રતિકાર સ્તર ૨૨૦૦૦ અને ત્યારબાદ ૨૨૩૦૦ છે. માસિક PCR

૧.૧ પર મૂકવામાં આવે છે. અને આગામી સમાહ માટે સામાહિક PCR ૦.૮૦ છે. પોઝિશન લેવા માટે ઉપરોક્ત સ્તરો ધ્યાનમાં લો.

MACS મેજિક કોલ્સ -
નવું વર્ષ વિશેષ

૧. FSL

(ખરીદો: ૧૯૫, બંધના ધોરણે સ્ટોપલોસ : ૧૮૦, લક્ષ્યાંક: ૨૧૦/૨૩૦/૨૫૦/૨૮૦+)

FSL એ ૧૩ દિવસ માટે ૧૮૧ થી ૧૮૮ ની રેન્જમાં એકીકૃત કર્યું છે અને ત્યારબાદ બ્રેકઆઉટ આપ્યું છે અને ૦૬.૦૧.૨૦૨૪ ના રોજ ૧૯૮.૪૫ ની તેની પર સમાહની ઊંચી સપાટી બનાવી છે. સ્ટોક છેલ્લા ૩ દિવસથી સારા વોલ્યુમ સાથે ઊંચી સપાટી બનાવી રહ્યો છે. તે ૨૫ મહિનાના સમયગાળામાં ૨૦૨ ની નજીક રાઉન્ડિંગ પેટર્ન પણ પૂર્ણ કરી રહ્યું છે. સારા લાભ માટે સ્ટોક એકઠા કરો.

૨. ZYDUSLIFE

(ખરીદો: ૭૧૭, બંધના ધોરણે સ્ટોપલોસ: ૬૮૫, લક્ષ્યાંક:

૭૩૦/૭૪૫/૭૬૦/૭૮૦+)

ZyduS ફેક્ટી એ છેલ્લા ટ્રેડિંગ દિવસે ડ્રેગનફ્લાય ડોજ બનાવ્યું છે. સામાહિક સમયમર્યાદામાં સ્ટોક છેલ્લા ૩ અઠવાડિયાથી ઊંચી સપાટી બનાવી રહ્યો છે અને ૦૩.૦૧.૨૦૨૪ના રોજ તેની પર સમાહની ઊંચી સપાટી ૭૧૬ બનાવી છે. તે સારો પોઝિશનલ સ્વિંગ ટ્રેડ બની શકે છે.

૩. નોકરી

(ખરીદો: ૫૩૩૦, બંધના ધોરણે સ્ટોપલોસ: ૫૦૩૦, લક્ષ્યાંક: ૫૫૦૦/૫૭૦૦/૫૯૦૦/૬૨૦૦+)

નોકરીએ છેલ્લા દિવસે તેજમાં છવાયેલી પેટર્ન બનાવી છે. તે ૧૯.૧૨.૨૦૨૩ ના રોજ ૫૩૧૯ ની પર સમાહની ઊંચી સપાટી બનાવી છે. તે ઘણા દિવસો સુધી ૫૦૮૦ થી ૫૨૮૦ ની રેન્જમાં કોન્સોલિડેટ થઈ ગયો છે

અને હવે સ્ટોક તેના પાછલા પર અઠવાડિયાના ઉચ્ચ સ્તરે ફરીથી બ્રેકઆઉટ માટે તૈયાર થઈ રહ્યો છે. જાન્યુઆરી એક્સપાયરીના ડેરિવેટિવ ઇન્સ્ટ્રુમેન્ટ્સમાં પણ કોઈ પોઝિશન લઈ શકે છે.

૪. પારાદીપ

(ખરીદો: ૮૦, બંધના ધોરણે સ્ટોપલોસ: ૭૦, લક્ષ્યાંક: ૮૦/૧૦૦/૧૧૦/૧૩૦+)

પારાદીપ ફોર્સ્ટ્રસ લિ.એ મજબૂત બ્રેક આઉટ અને સારા વોલ્યુમ સાથે બુલિશ એન્ગલ્ડિંગ પેટર્ન બનાવી છે. બહુવિધ અઠવાડિયાના રેન્જ કોન્સોલિડેશન પછી બ્રેકઆઉટ આવ્યું હોવાથી અને શેરે ૦૪.૦૧.૨૦૨૪ના રોજ તેની પર સમાહની ઊંચી સપાટી ૮૩.૪૫ બનાવી છે, તેથી અમે સારી ઉપરની ચાલ જોઈ શકીએ છીએ. તમારા પોર્ટફોલિયોમાં એકઠા કરો.

૫. બોરોરીન્યુ

(ખરીદો: ૪૯૦, બંધના ધોરણે સ્ટોપલોસ: ૪૫૦, લક્ષ્યાંક : ૫૨૦/૫૫૦/૫૮૦/૬૨૦+)

બોરોસિલ રિન્યુએબલ્સ લિમિટેડ છેલ્લા સમાહમાં સારા વોલ્યુમ સાથે મલ્ટિપલ વીક રેન્જ કોન્સોલિડેશનનો બ્રેકઆઉટ આપ્યો છે. સ્ટોક રાઉન્ડિંગ કપ પેટર્ન પણ બનાવી રહ્યો છે જે લગભગ ૫૭૦ લેવલ પૂર્ણ કરશે. તમારી વોચલિસ્ટમાં ઉમેરો અને તેમાં પોઝિશન લેવા માટે ઉપરોક્ત સ્તરોને ધ્યાનમાં લો.

નોંધ: ઉપરોક્ત શેરોમાં પ્રવેશ માટે સલામત વેપારીઓ ટેનિક બંધ સ્તરને અનુસરે છે અને અન્ય ૧૫ મિનિટની મીણબત્તીઓને અનુસરી શકે છે. એકવાર ૧લી લક્ષ્યાંક હાંસલ કરી લીધા પછી, સ્ટોપલોસને કિંમત કરતા વધુ પાછળ રાખો અને આગળના સ્તરની સિદ્ધિ પર સ્ટોપલોસ ને પાછળ રાખો.

MOST ACCURATE, AFFORDABLE AND TIMELY RECOMMENDATIONS

**ON STOCK MARKETS
(Cash, Future and Options)**

Register on www.tickntrade.com

Contact:

**MURTI GARIMELA, Research analyst,
(Sebi Reg. No. INH 200002648)**

Phone No.91-9676280349, Whatsapp No; 77318 15970

સેન્સેક્સ સ્ટોકસ

પાના નં. ૭ નું ચાલુ

થયા હતા.

ઈન્ડેક્સ ફ્યુચર્સની વાત કરીએ તો, એમસીએક્સ પર બુલડેક્સ વાયદામાં ૩.૧૦૧.૭૬ કરોડનાં ૧,૨૪૫ લોટનાં કામકાજ થયાં હતાં. બુલડેક્સ જાન્યુઆરી વાયદો ૧૬,૪૫૦ પોઈન્ટ ખૂલી, ઉપરમાં ૧૬,૪૫૦ અને નીચામાં ૧૬,૧૫૬ બોલાઈ, ૨૯૪ પોઈન્ટની મૂવમેન્ટ સાથે ૨૬૮ પોઈન્ટ ઘટી ૧૬,૨૦૮ પોઈન્ટના સ્તરે પહોંચ્યો હતો.

ઓપ્શન્સની વાત કરીએ તો, કોમોડિટી વાયદા પરના ઓપ્શન્સમાં સોનાના કોલ અને પુટ ઓપ્શન્સમાં ૩.૨૨,૯૭૦.૯૬ કરોડનાં ૩.૧.૮૯ કરોડનાં ૧૬ લોટ્સ, ૬૬૬ તેલના કોલ અને પુટ અ ૧૦૫૫૫૫ ૩.૩,૩૭,૧૭૯.૪૧ કરોડનાં ૫૪,૫૮,૯૨૭ લોટ્સ અને નેચરલ ગેસના કોલ અને પુટ ઓપ્શન્સમાં ૩.૪૪,૫૦૮.૯૬ કરોડનાં ૧૫,૨૪,૦૮૬ લોટ્સનાં કામકાજ થયાં હતાં.

૩.૧,૮૨૫.૬૭ કરોડનાં ૪૮,૩૮૫ લોટ્સ, તાંબાના કોલ અને પુટ ઓપ્શન્સમાં ૩.૯૩.૭૧ કરોડનાં ૫૦૮ લોટ્સ, જસતમાં ૩.૧.૮૯ કરોડનાં ૧૬ લોટ્સ, ૬૬૬ તેલના કોલ અને પુટ અ ૧૦૫૫૫૫ ૩.૩,૩૭,૧૭૯.૪૧ કરોડનાં ૫૪,૫૮,૯૨૭ લોટ્સ અને નેચરલ ગેસના કોલ અને પુટ ઓપ્શન્સમાં ૩.૪૪,૫૦૮.૯૬ કરોડનાં ૧૫,૨૪,૦૮૬ લોટ્સનાં કામકાજ થયાં હતાં.

જેમ એન્ડ જ્વેલરી ઉદ્યોગ મહારાષ્ટ્રને USD 1 ટ્રિલિયનની અર્થવ્યવસ્થા બનાવવામાં ચાવીરૂપ ભૂમિકા ભજવશે: **Dr. Devendra Fadnavis**

મહારાષ્ટ્રના ઉદ્યોગ પ્રધાન ઉદયસામંતે ગ્રામીણ ભારતમાં સ્વદેશી જેમ અને જ્વેલરી ઉદ્યોગ વિકસાવવા GJEPCને વિનંતી કરી

પ્રતિનિધી દ્વારા મુંબઈ, ૫મી જાન્યુઆરી ૨૦૨૪: જેમ્સ એન્ડ જ્વેલરી ઉદ્યોગ મુંબઈનો છે કારણ કે મુંબઈ વાર્ષિક USD ૩૭ અબજની નિકાસમાં ૭૨% હિસ્સો ધરાવે છે, ડૉ. દેવેન્દ્ર ફડણવીસ, માનનીય ધોષણા કરે છે. Dy. મહારાષ્ટ્રના મુખ્યમંત્રી, બોમ્બે એકિઝિબિશન સેન્ટર, નેસ્કો ગોરેગાંવ ખાતે જેમ એન્ડ જ્વેલરી એક્સપોર્ટ પ્રમોશન કાઉન્સિલ (GJEPC) દ્વારા આયોજિત અત્યાર સુધીના સૌથી મોટા IJS સિગ્નેચર અને IGJME ૨૦૨૪ ટૂલિન એકિઝિબિશનનું ઉદ્ઘાટન કર્યું.

પ્રથમ વખત, નવા વર્ષનો પ્રથમ ટોપ-ઓફ-ધ-લાઈન ડિઝાઈન સેન્ટ્રિક જ્વેલરી ટ્રેડ શો



IJS સિગ્નેચર (ઈન્ડિયા ઈન્ટરનેશનલ જ્વેલરી શો સિગ્નેચર) સાથે ઈન્ડિયા જેમ એન્ડ જ્વેલરી મશીનરી એક્સ્પો (IGJME) બે સ્થળોએ યોજવામાં આવી રહ્યો છે. મુંબઈ: બોમ્બે એકિઝિબિશન સેન્ટર, નેસ્કો, ગોરેગાંવ (૫-૮ જાન્યુઆરી) અને JIO વર્લ્ડ કન્વેન્શન સેન્ટર, BKC (૪-૭ જાન્યુઆરી).

ડૉ.દેવેન્દ્ર ફડણવીસ શ્રી ઉદયસામંત, માનનીય સાથે હતા.

ઉદ્યોગ મંત્રી, સરકાર સુશ્રી રેશ્મા લાખાણી, ડાયરેક્ટર જનરલ, DGEP ની હાજરીમાં ઉદ્ઘાટન સમારોહમાં મહારાષ્ટ્રના; શ્રી પોલ રાઉલી, એકિઝિબિટિવ વાઈસ પ્રેસિડેન્ટ, ડી બીયર્સ; શ્રી સુનિલ નાયક, CEO, રિલાયન્સ જ્વેલ્સ; શ્રી વિપુલ શાહ ચેરમેન, GJEPC; શ્રી કિરીટ ભણસાલી, વાઈસ ચેરમેન, GJEPC; શ્રી નીરવ ભણસાલી (કન્વીનર, રાષ્ટ્રીય પ્રદર્શનો, GJEPC); શ્રી સબ્યસાચી રે (ED, GJEPC), આંતરરાષ્ટ્રીય અને ભારતીય હીરા, રત્ન અને આભૂષણ ક્ષેત્રના ડિગ્ગજો સાથે હતા.

Chittorgarh.com

IPO Investment
Share Broker Reviews

Current IPO	Live Subscription	Grey Market Premium
IPO Allotment Status	IPO Performance Tracker	IPO Reviews
Stock Broker Reviews		
Zerodha	Spaisa	Upstox
Angel Broking	Indiabulls	Sharekhan

Visit www.chittorgarh.com

હાલની બજારની સ્થિતિમાં રોકાણની તક

BSE 30 INDEX 30 દિવસમાં ૬૯૩૦૮ થી ૭૨૦૨૬ પર ગયો અને ૩૦ દિવસમાં ૭૨૪૧૦૩ સુધી ગયો. આ ૩૦ દિવસ દરમિયાન બજાર અને સેન્ટિમેન્ટમાં અસ્થિરતા જોવા મળી હતી. આનાથી બજારમાં ફરી પ્રવેશવાની તક મળી છે, જો કે મુખ્ય નિફ્ટી શેર પર સમાહની ઊંચી સપાટીએ ટ્રેડ થઈ રહ્યા છે. PSU સ્ટોક-ઓઈલ, પાવર અને ઈન્ફ્રા પછા પર સમાહની ઊંચાઈની નજીક છે. આ દર્શાવે છે કે FIIs અને QIBએ PSU સ્ટોક- કોલ, NBCC, NHPC, એશિયન પેઈન્ટ્સ, RLx, UPL, IRCTC, NBCC, IRFC, BHEL, SAIL, GAIL, ONGC, FMCG, બેંક અને ઈન્ફો સ્ટોક્સ ખરીદવાનું શરૂ કર્યું છે. PSU શેરોમાં અત્યારે ખરીદી કરવાનું ટાળો. ઈન્ફો અને તમામ NSE ૨૦૦ કંપનીઓ લગભગ પર સમાહની ઊંચી અને ૨૦૦ દિવસની મૂવિંગ એવરેજથી ઉપર છે. લાંબા ગાળા માટે રોકાણ કરવા માટે કંપની પસંદ કરવા માટે રોકાણકારોએ ખૂબ જ પસંદગીયુક્ત હોવું જરૂરી છે.

બેંક અને સોફ્ટવેર કંપની ૨૦૦ દિવસની મૂવિંગ એવરેજથી ઉપર આગળ વધી રહી છે. Infosys, IOB, ACI, UPL, TCS, Voltas, hindco, tata કન્ઝ્યુમર અને ઈન્ફોસિસને લાંબા ગાળા માટે ખરીદવાનું સૂચન કરો. રોકાણકારો નફો બુક કરી શકે છે અને સોનામાં રોકાણ કરી શકે છે અને ભાવિ કરેક્શનમાં ખરીદી માટે ફંડ રાખી શકે છે. NEFTY ૨૦૦ સ્ટોકે પર સમાહના નીચા સ્તર સાથે તેમના પર ઉચ્ચ સમાહના સ્તરમાં વધારો કર્યો છે, આ શો માર્કેટમાં સુધારો થયો છે પરંતુ ફંડામેન્ટલ પર સમાહના નીચા સ્તરને પણ

સહાયક નથી.

આપણે માર્કેટમાં ચંચળતા જોઈ છે અને અનુમાન માટે હંમેશા સારું માર્કેટ એ કહેવાય જે ઈન્ફોક્સમાં ખૂબ જ વોલેટાઈલ હોય છે. બજારની મૂવમેન્ટ આગામી ૧૨ મહિના માટે કોઈ ચોક્કસ વલણ અને માર્ગદર્શન આપતી નથી. નજીકના ભવિષ્યમાં બજારમાં અસ્થિરતા રહેશે અને રોકાણકારોને આકર્ષક ભાવે એમએનસી અને નિફ્ટી સ્ટોક મેળવવાની તક આપશે. મોટાભાગે તમામ સારા સ્ટોક પર અઠવાડિયાના ઊંચા સ્તરની નજીક છે અને નાના રોકાણકારોને માત્ર પસંદગીના ઉદ્યોગ સાથે જ ખરીદવાની વિનંતી છે. સ્મોલ કેપ અને મિડ કેપમાં મોટો ઘટાડો થશે કારણ કે તેમની કિંમત તેમના મૂળભૂત સ્તરથી ઉપર છે.

રિટેલ રોકાણકારોએ પસંદગીયુક્ત હોવું જરૂરી છે અને PSU સ્ટોકમાં રોકાણને પ્રાધાન્ય આપવું પડશે કારણ કે આગામી વર્ષમાં લોક સભાની ચૂંટણીને કારણે સરકારી ખર્ચમાં વધારો થશે. છેલ્લા બે અઠવાડિયામાં, આપણે ઓઈલ કંપની, રેલ ફાઈનાન્સ અને અન્ય મેટલ સ્ટોક જેવા PSUમાં એફઆઈઆઈ અને ક્યુબીઆઈનાં નેટ સેલિંગ જોયા છે.

રિટેલ રોકાણકારોએ આ સમયગાળા દરમિયાન સ્ટોકની પસંદગી કરતી વખતે સૌથી વધુ કાળજી લેવી જોઈએ. FMCG, MNC અને NEFTYમાંથી જ પસંદ કરવાનું પસંદ કરો જે આગામી ૬-૮ મહિનામાં સારું વળતર આપશે. ફિક્સ ડિપોઝિટ પરના વળતરની સરખામણી કરો, NEFTY માં ઈક્વિટી રોકાણ વધુ સારું વળતર આપશે.

બજારના જથ્થા માટે યોગદાનકર્તાઓ સાથે બજાર સુચકાંકોની સમીક્ષા કરતી વખતે,

આપણે નોંધ્યું છે કે સંસ્થાકીય રોકાણકારોનું ટેનિક વોલ્યુમ ઘટ્યું છે અને છૂટક રોકાણકારોમાં વધારો થયો છે. આ દર્શાવે છે કે નાના રોકાણકારો આકર્ષક બની ગયા છે અને તેઓ બુલ્સને ધ્યાનમાં રાખીને ઝડપથી નાણાં કમાવવાની સંભાવનાઓ જુએ છે.

રોકાણકારોને લાગે છે કે નજીકના ભવિષ્યમાં લાભ મેળવવા માટે આ સમય આવશે પરંતુ અમે બહુ મોટો ઘટાડો કે

કરેક્શન જોયું નથી. આથી મધ્યગાળાના રોકાણ માટે ખરીદી કરતાં પહેલાં અભ્યાસ અને રાહ જોવાની જરૂર છે. મોટા રોકાણકારો પરંપરાગત શેરબજારના ગુણોત્તર અને અન્ય સૂચકાંકો પર વધુ નિયંત્રણ અનુભવતા નથી જે આ દિવસોમાં ઓછા મૂલ્યો સાબિત થાય છે કારણ કે ઈક્વિટી મજબૂતીથી મજબૂતી તરફ જાય છે. તમામ ઈન્ફોક્સ સ્ટોકમાં ઓવરબાય



ડૉક્ટર ભૂપતરાય જોષી
સીએ, મુંબઈ
મો) 9892392633

e mail :
fmindiaian@yahoo.com

પોઝિશનને કારણે ખૂબ જ જલ્દી ઉચ્ચ કરેક્શન જોવા મળશે.

અમારા અભ્યાસ અને રોકાણકારો દ્વારા અનુસરવામાં

આવતી પદ્ધતિના આધારે, હું માનું છું કે રોકાણકારો ૯ મહિનામાં વ્યાજબી રીતે સારું વળતર મેળવશે.

SYMBOL	LTP	52W H	52W L	365 D % CHNG	30 D % CHNG 05 Jan,2023	CMP IS ABOVE LOW %	CMP IS BELOW HIGH %
HINDUNILVR	2,620.00	2,769.65	2,393.00	2.04	1.41	9%	6%
UPL	581.85	780	528.15	-1.24	-19.3	10%	34%
SBICARD	772.95	933	695.55	3.14	-1.02	11%	21%
PAGEIND	38,900.00	43,570.00	34,952.65	5.92	-8.02	11%	12%
KOTAKBANK	1,844.80	2,064.40	1,643.50	1.44	1.5	12%	12%
DABUR	569.3	597.1	503.65	3.45	-0.65	13%	5%
NAVINFUOR	3,816.00	4,950.00	3,356.55	0.74	-3.06	14%	30%
IGL	430.9	515.7	375.7	7.52	2.19	15%	20%
HDFCBANK	1,679.00	1,757.50	1,460.25	3.34	5.16	15%	5%
BATAINDIA	1,623.00	1,771.45	1,381.05	-1.41	-0.85	18%	9%
DMART	3,880.00	4,206.00	3,292.00	-6.61	0.15	18%	8%
MARICO	545.8	595	462.7	1.2	5.92	18%	9%
PETRONET	228.7	254.4	191.7	8.26	3.7	19%	11%
RELIANCE	2,609.00	2,856.00	2,180.00	5.96	3.73	20%	9%
PIIND	3,451.00	4,011.15	2,868.90	-10.4	3.97	20%	16%
PIDILITIND	2,720.00	2,792.00	2,250.05	5.68	8.12	21%	3%
TATACHEM	1,104.00	1,141.00	912	9.17	17.25	21%	3%
SRF	2,480.90	2,636.00	2,040.00	1.16	9.43	22%	6%
TCS	3,738.60	3,929.00	3,070.25	3.71	12.89	22%	5%
MARUTI	10,000.00	10,932.85	8,130.00	-5.73	18.39	23%	9%
ICICIBANK	992.55	1,043.70	796	-0.95	13.03	25%	5%
ASIANPAINT	3,352.00	3,568.00	2,685.85	3.17	11.69	25%	6%
HAVELLS	1,405.00	1,465.85	1,120.20	6.12	20.43	25%	4%
SHREECEM	26,970.00	29,250.00	21,410.00	-2.79	11.49	26%	8%
CROMPTON	316.4	348.9	251	6.73	-6.6	26%	10%
BRITANNIA	5,274.50	5,386.05	4,153.00	5.38	22.24	27%	2%
GUJGASLTD	504.5	526	397.05	14.79	3.41	27%	4%
TECHM	1,249.75	1,333.05	981.05	1.89	23.39	27%	7%
FEDERALBNK	154.4	159.3	121	-0.35	13.09	28%	3%
JSWSTEEL	828.4	895.75	649.05	0.57	10.48	28%	8%
VEDL	265.85	340.75	208	6.57	-14.61	28%	28%
M&MFIN	276.85	346.55	215.65	1.63	17.52	28%	25%
SBIN	641.45	660.4	499.35	5.51	6.09	28%	3%

Sanstar Limitedએ, પ્લાન્ટ આધારિત સ્પેશિયાલિટી પ્રોડક્ટ્સ અને ઈન્ગ્રેડિયન્ટ્સ સોલ્યુશન્સ કંપની, IPO માટે DRHP ફાઈલ કર્યું

એજન્સી દ્વારા અમદાવાદ : ખોરાક, પ્રાણી પોષણ અને ઔદ્યોગિક એપ્લિકેશન્સ માટે પ્લાન્ટ-આધારિત સ્પેશિયાલિટી પ્રોડક્ટ્સ અને ઈન્ગ્રેડિયન્ટ સોલ્યુશન્સના ભારતમાંના સૌથી મોટા ઉત્પાદકોમાંની એક એવી, અમદાવાદ સ્થિત, Sanstar Limited ("Sanstar" અથવા "કંપની"), એ IPO માટે SEBI માં તેનું ડ્રાફ્ટ રેડ હિઅરીંગ પ્રોસ્પેક્ટસ (DRHP) ફાઈલ કર્યું છે. મહારાષ્ટ્રમાં ધુલે અને ગુજરાતના કચ્છ ખાતે બે અદ્યતન ઉત્પાદન સુવિધાઓ દ્વારા દરરોજ ૧,૧૦૦ ટનની

સ્થાપિત ક્ષમતા સાથે, Sanstar એ ભારતનું મકાઈ આધારિત સ્પેશિયાલિટી પ્રોડક્ટ્સ અને ઈન્ગ્રેડિયન્ટ સોલ્યુશન્સનું ત્રીજું સૌથી મોટું ઉત્પાદક છે. Sanstar ને ઉદ્યોગમાં ૬ દાયકાથી વધુનો સંચિત અનુભવ ધરાવતા પ્રમોટર્સની બે પેઢીઓ દ્વારા પ્રમોટ કરવામાં આવે છે.

Sanstar એશિયા, અમેરિકા, યુરોપ અને ઓસિયાના, મધ્ય પૂર્વ અને આફ્રિકાના ૪૫ થી વધુ દેશોમાં નિકાસ કરે છે અને ૩૦% થી વધુની આવક નિકાસમાંથી મેળવે છે. ઉલ્લેખનીય છે કે, કંપનીનો કચ્છ સ્થિત એકમ

યુનાઈટેડ સ્ટેટ્સ ફૂડ એન્ડ ડ્રગ એડમિનિસ્ટ્રેશન (USFDA) સાથે નોંધાયેલ છે. કંપનીની ઉત્પાદન સુવિધાઓ આશરે ૨૪૫ એકર (૨૧૧ મિલિયન ચોરસ ફૂટ) ના કુલ જમીન વિસ્તારમાં ફેલાયેલી છે અને વિસ્તરણ માટે પૂરતો અવકાશ છે. નાણાકીય વર્ષ ૨૦૨૩ દરમિયાન, એકીકૃત ધોરણે, કંપનીએ રૂ.૧,૧૮૦ કરોડની આવક, ~73 કરોડના EBITDA અને ~42 કરોડનો કરવેરા પછીનો નફો (PAT) જનરેટ કર્યો હતો જ્યારે ROE અને ROCE અનુક્રમ ~28% અને ૨૪%

રહ્યા હતા. એકલ ધોરણે, FY૨૧-FY૨૩ દરમિયાન આવક, EBITDA અને PAT અનુક્રમે ~૫૭%, ~૩૮% અને ~૭૧% ના CAGR પર વધ્યાં છે.

સ્પેશિયાલિટી પ્રોડક્ટ્સ અને ઈન્ગ્રેડિયન્ટ્સ સોલ્યુશન્સ એ ઈન્ગ્રેડિયન્ટ, ઘટ્ટ બનાવનાર એજન્ટ્સ, સ્ટેબિલાઇઝર્સ, સ્વીટનર, ઈમલ્સિફાયર, એડિટિવ્સ પોષક ઘટકો, વિઘટનકર્તાઓ, એક્સિપિયન્ટ્સ, પૂરક, કોટિંગ એજન્ટ્સ, બાઈન્ડર્સ, સ્મૂથિંગ એન્ડ ફ્લેટરિંગ એજન્ટ્સ, ફિનિશિંગ એજન્ટ્સ, અન્ય તરીકે ખોરાક, પ્રાણી પોષણ

અને ઔદ્યોગિક ઉત્પાદનોમાં સ્વાદ, રચના, પોષક તત્ત્વો અને વધુ કાર્યક્ષમતા ઉમેરે છે.

IPOમાં ૪૦ મિલિયન સુધીના શેરના ફેશ ઈશ્યુ અને વેચાણ કરનાર શેરધારકો દ્વારા ૮ મિલિયન શેર સુધીના વેચાણની ઓફરનો સમાવેશ થાય છે. કંપની, બુક રનિંગ લીડ મેનેજર સાથે પરામર્શ કરીને, ૪ મિલિયન સુધીના શેરનું પ્રી-IPO પ્લેસમેન્ટ હાથ ધરવાનું વિચારી શકે છે. કંપનીના ઈક્વિટી શેરની ફેસ વેલ્યુ પ્રતિ શેર રૂ.૨ છે.

ફેશ ઈશ્યુની આવક (અથવા "નેટ પ્રોસીડ્સ") માંથી રૂ.૧૮૨ કરોડ સુધીનો

ઉપયોગ ધુલે સુવિધાના વિસ્તરણ માટેની મૂડી ખર્ચની જરૂરિયાતને ફંડ કરવામાં થશે, જ્યારે રૂ.૧૦૦ કરોડ સુધીના નેટ પ્રોસીડ્સનો ઉપયોગ અમુક ઉધારની પુનઃચુકવણી અને/અથવા પૂર્વ-ચુકવણી માટે કરવામાં આવશે. બાકીના નેટ પ્રોસીડ્સનો ઉપયોગ સામાન્ય કોર્પોરેટ હેતુઓ અને ઈશ્યુ સંબંધિત ખર્ચ માટે કરવામાં આવશે.

પેન્ટોમથ કેપિટલ એડવાઈઝર્સ પ્રાઈવેટ લિમિટેડ એકમાત્ર બુક રનિંગ લીડ મેનેજર છે. કંપનીના ઈક્વિટી શેરને BSE અને NSE પર લિસ્ટ કરવાની દરખાસ્ત છે.

નવું વર્ષ અને નિફ્ટીએ અન્ય ATH સાથે ફરીથી અનિર્ણાયક બંધ આપ્યો પરંતુ નબળાઈ માત્ર ૨૧૫૦૦ ની નીચે

તારીખ: ૦૬/૦૧/૨૦૨૪
નિફ્ટીએ ૨૧૮૩૫ ની બીજી ઓલ ટાઈમ હાઈનું પરીક્ષણ કર્યું પરંતુ સામાહિક ક્લોઝિંગ અનિર્ણાયક છે કારણ કે તે સામાહિક ચાર્ટ પર શૂટિંગ સ્ટાર બનાવે છે પરંતુ મુખ્ય નબળાઈ ૨૧૫૦૦ ની નીચે જ પુષ્ટિ કરી શકાય છે. નિફ્ટી ગયા અઠવાડિયે ૨૧૭૧૦.૮૦ પર બંધ રહ્યો હતો જે અનુગામી સામાહિક ૨૧૩૧ પર બંધ રહ્યો હતો. સમાહ માટે નજીવું ૦.૦૧% નકારાત્મક વળતર જ્યારે સેન્સેક્સ તેના અનુગામી સામાહિક ૭૨૨૪૦.૨૬ પર નજીવું ૦.૨૯% નકારાત્મક વળતરની તુલનામાં ૭૨૦૨૬.૧૫ પર બંધ આપવામાં સફળ રહ્યો. રોકાણકારો અનિર્ણાયક રહ્યા કારણ કે બુલ્સ કે બેયર્સ વ્યાપક બજારોને પોતાની તરફેણમાં લેવામાં સફળ રહ્યા ન હતા. સમગ્ર સામાહિક ક્લોઝિંગમાં ફ્લેટિશ ક્લોઝિંગ રહ્યું છે જો કે, સ્ટોક ચોક્કસ હિલચાલ અલગ રીતે ધ્યાન કેન્દ્રિત કરવામાં આવી હતી.

બંધ કેલેન્ડર વર્ષ ૨૦૨૩ માં ભારતે રૂ. ૧૮ લાખ કરોડ અંદાજે રેકોર્ડ બ્રેક GST કલેક્શન કર્યું, જેમાં તેલ એક્ટોબર ૨૦૨૩ના એક મહિનામાં રૂ. ૧.૭૨ લાખ કરોડનું અત્યાર સુધીનું સૌથી વધુ GST કલેક્શન કર્યું હતું. આ દરમિયાન ભારતે એપ્રિલથી નવેમ્બર ૨૦૨૩ના મહિનામાં લગભગ \$૪૮૮.૪૬ બિલિયનની નિકાસ કરી છે જે ઘટીને છે. એપ્રિલથી નવેમ્બર ૨૦૨૨ના નિકાસ ડેટાની સરખામણીમાં ૧.૩૯% હતી.

આ કેલેન્ડર વર્ષ હિંડનબર્ગના અહેવાલને પગલે બહુવિધ ઘટનાઓથી ભરપૂર બુલ્સ અને રીંછ વચ્ચે રોલર કોસ્ટર રાઈડ રહ્યું છે જેણે સમગ્ર અદાણી જૂથને હચમચાવી નાખ્યું હતું અને તેમનું માર્કેટ કેપ રૂ. ૨૦ લાખ કરોડથી લગભગ રૂ. ૧૦ લાખ કરોડ જેટલું ઘટીને લગભગ રૂ. ૧૦ લાખ કરોડ થયું હતું. ૨૦૨૩-૨૪નું બજેટ રજૂ કરવામાં આવ્યું હતું જેમાં ગુજરાતમાં ગિફ્ટ સિટીની જાહેરાત સાથે આવકવેરામાં રિબેટ રજૂ કરવામાં આવ્યું હતું, જ્યારે રશિયા-યુક્રેન સંઘર્ષ પર પુતિન દ્વારા બહુવિધ ભાષણો અને યુએસ બજારોને હચમચાવી નાખતા બહુવિધ યુએસ ફેડ પરિણામો ત્યારપછી ઓક્ટોબર ૨૦૨૩ માં ઈઝરાયેલ-પેલેસ્ટાઈન યુદ્ધ પરંતુ ભારતની અર્થવ્યવસ્થા આ બધી વૈશ્વિક નકારાત્મકતાઓ સાથે ઈચ્છી રહી.

છેલ્લા સમાહમાં નિફ્ટી ૦.૦૧% નેગેટિવ ક્લોઝિંગ સાથે ૨૧૭૩૧.૪૦ ના તેના પછીના સામાહિક બંધની તુલનામાં ૨૧૭૧૦.૮૦ પર નિર્ણાયક તટસ્થ

બંધ આપવામાં સફળ રહ્યો હતો. ન તો બુલ્સ કે રીંછ તેમના માટે એક સરળ રસ્તો ચૂકવવામાં વ્યવસ્થાપિત હતા. જો કે નિફ્ટી ૨૧૮૩૫ નો બીજો ઓલ ટાઈમ હાઈ હિટ કરવામાં સફળ રહ્યો, પરંતુ સામાહિક ચાર્ટ પર અનિર્ણાયક બંધ આપ્યો. જેમ જેમ આપણે બીજા નવા સમાહમાં આગળ વધીએ છીએ તેમ તેમ નિફ્ટી ૨૧૮૦૦-૨૨૧૫૦ ની ઈચ્છિત રેન્જમાં પ્રોફિટ બુકિંગ ચાલુ રાખવાની સંભાવના છે જ્યારે મુખ્ય નબળાઈ માત્ર ૨૧૫૦૦ ની નીચે જ જોવા મળી શકે છે. ૨૧૫૦૦ ની નીચેનો કોઈપણ ભંગ આપણને ૨૧૦૭૪-૨૧૨૩૦ બતાવી શકે છે જો કે, સ્ટોક ચોક્કસ અભિગમ વિવિધ પૂર્વગ્રહ સાથે ફોકસમાં રહી શકે છે. આગામી સમાહમાં ઊંચું વળતર મેળવવા માટે સેક્ટર મુજબની રોટેશનલ મૂવમેન્ટ ચાવીરૂપ બની શકે છે. કોઈપણ અપસાઈડ સારી પ્રોફિટ બુકિંગ તક બનીને રહી શકે છે જ્યારે નિર્ણાયક સપોર્ટ એ લોગ્સ ઉમેરવાની તક રહે છે.

દરમિયાન એફઆઈઆઈ એ રૂ. ૩૧,૮૫૮.૭૮ કરોડ ડિસેમ્બર ૨૦૨૩માં ખરીદી કરી, તેના અગાઉના માસિક વેચાણ રૂ. ૬,૨૮૦.૭૫ કરોડની નજીકની વેચવાલીને બદલે તેની સરખામણીમાં જોરદાર ખરીદી કરી. ડિસેમ્બર ૨૦૨૨ મહિનામાં જ્યારે કેલેન્ડર વર્ષ ૨૦૨૩માં એફઆઈઆઈએ રૂ. ૧,૩૧,૩૨૭.૧૫ કરોડની ચોખ્ખી ખરીદીમાં હતા. જે વર્ષ ૨૦૨૦ પછી સકારાત્મક છે. જ્યારે ડીઆઈઆઈએ લગભગ રૂ. ૧૨,૮૪૨.૨૫ કરોડ ડિસેમ્બર ૨૦૨૩ના મહિનામાં ખરીદી કરી તેની અગાઉની ડિસેમ્બર ૨૦૨૨ની ખરીદીની સરખામણીમાં રૂ. ૨૪,૧૫૮.૧૩ કરોડ હતી. આ કેલેન્ડર વર્ષ ૨૦૨૩માં ડીઆઈઆઈએ રૂ. ૧,૮૪,૬૫૦.૨૪ કરોડની જોરદાર ખરીદી કરી.

દરમિયાન ભારતીય સ્થાનિક બજારોમાં લગભગ રૂ. ૫૩,૨૦૨.૩૭ કરોડના ફેશ ઈશ્યુ સાથે આઈપીઓ બજારો પણ ઝડપથી વિકસ્યા છે. ચાલુ નાણાકીય વર્ષ ૨૩ માં મેઈનલાઈન અને એસએમઈ આઈપીઓના સંયુક્તમાં આનાથી રૂ. ૫૩,૨૦૨.૩૭ કરોડના અર્થતંત્રમાં વધારાનું માર્કેટ કેપ ખરીદવામાં મદદ મળી. અને ભારતને \$૫ ટ્રિલિયન અર્થતંત્ર બનવામાં મદદ કરી.

આ દરમિયાન સેન્સેક્સ પણ ૭૨૫૫૭.૨૫ ની બીજી ઓલ ટાઈમ હાઈ સુધી પહોંચવામાં સફળ રહ્યો પરંતુ એકંદરે વલણ પ્રોફિટ

વી જી સ્ટોક રિસર્ચ



વિશાલ ગુમા
મો. ૯૯૯૦૧૪૨૯૯૮

Email I'd:
contact@vgstockresearch.com
Website:
https://vgstockresearch.com/

બુકિંગ મોડ પર રહ્યું કારણ કે ૭૩૦૦૦-૭૩૩૧૩ ના નિર્ણાયક પ્રોફિટ બુકિંગ સ્તરો અકબંધ છે. દરમિયાન નિર્ણાયક સપોર્ટ ઝોન ૭૦૦૩૩-૭૦૩૩૩ ની રેન્જમાં રહેવાનું ચાલુ રાખે છે. ઈચ્છિત પ્રોફિટ બુકિંગ રેન્જ સારો પ્રોફિટ બુક કરવાની તક બની રહે છે જ્યારે નિર્ણાયક સપોર્ટ લોગ્સ ઉમેરવાની સારી તક બની રહે છે. જેમ જેમ આપણે બુલ્સની તરફેણમાં નવા અઠવાડિયાના જોખમ પુરસ્કારમાં આગળ વધીએ છીએ તે બિલકુલ સારું લાગતું નથી. સ્ટોક સ્પેસિફિક એક્શન સાથે સેક્ટર મુજબનું રોટેશન ફોકસમાં રહેવાનું ચાલુ રાખી શકે છે.

નિફ્ટી અને સેન્સેક્સ ઓલ ટાઈમ હાઈ નું પરીક્ષણ કર્યું તેમ બેકનિફ્ટી આમ કરવામાં નિષ્ફળ ગયો પરંતુ રીંછને ગુસ્સામચ્છ આપતા સામાહિક ચાર્ટ પર શૂટિંગ સ્ટાર બનાવ્યો. મેજર અપસાઈડ માત્ર ૪૮૭૦૦ ની ઉપર જોવા મળે છે જ્યારે નિર્ણાયક સપોર્ટ ૪૬૮૮૬-૪૬૦૦૦ સ્તરની રેન્જમાં રહે છે. નફો હાથમાં રાખવો એ ખરાબ વિચાર નથી લાગતો જો કે સ્ટોક ચોક્કસ અભિગમ અલગ રીતે રમી શકે છે. ગયા અઠવાડિયે બેક નિફ્ટી ૪૮૨૮૨.૨૫ પર તેના અનુગામી સામાહિક બંધની તુલનામાં ૪૮૧૫૮ પર ફ્લેટિશ ક્લોઝ આપવામાં સફળ રહ્યો હતો. કોઈપણ અપસાઈડ સારી પ્રોફિટ બુકિંગ તક બનીને રહી શકે છે જ્યારે નિર્ણાયક સપોર્ટ લોગ્સ ઉમેરવાની તક રહે છે

નિફ્ટી ફાઈનાન્શિયલ સર્વિસે પણ અનિર્ણાયક બંધ સાથે વીકલી ચાર્ટ પર શૂટિંગ સ્ટાર બનાવ્યો હતો. મેજર અપસાઈડ માત્ર ૨૧૮૦૦ ની ઉપર જ જોવા મળે છે જ્યારે મોટી નબળાઈ ૨૧૩૦૦ ની નીચે જ જોવા મળી શકે છે અને નિર્ણાયક સપોર્ટ ૨૦૬૦૦-૨૦૩૦૦ ની રેન્જમાં રહે છે. તદુપરાંત અનુસરવા માટેના સ્તરો સાથે તટસ્થ દૈનિક રાખો સિવાય કે કોઈપણ સ્તરનો ભંગ ન થાય.

દરમિયાન નિફ્ટી આઈટી સેક્ટર ૩૪૦૦૦ ની અમારી ઈચ્છિત સપોર્ટ રેન્જમાં સપોર્ટ લે છે અને ૩૪૨૩૮.૫૫ ની નીચી પરીક્ષણ કરે છે. આ એકમાત્ર સેક્ટર છે જ્યાં અમે આગામી ૨-

નિફ્ટી/સેન્સેક્સ/બેંક નિફ્ટી/નિફ્ટી ફાઈનાન્શિયલ/નિફ્ટી આઈટીના સંક્ષિપ્ત સ્તરો:
નિફ્ટી સીએમપી: ૨૧૭૧૦.૮૦

નિફ્ટી મેક્સ પોટેન્શિયલ અપસાઈડ: ૨૧૮૦૦-૨૨૧૫૦
નિફ્ટી પોસિબલ પુલ બેક: ૨૧૫૦૦ / ૨૧૦૭૪-૨૧૨૩૦ (કેમ હોય તેમ)
સેન્સેક્સ CMP: ૭૨૦૨૬.૧૫

સેન્સેક્સ મેક્સ પોટેન્શિયલ અપસાઈડ: ૭૩૦૦૦-૭૩૩૧૩
સેન્સેક્સ પોસિબલ પુલ બેક: ૭૦૩૩૩-૭૦૩૩૩

બેંક નિફ્ટી CMP: ૪૮૧૫૮

બેંક નિફ્ટી નિર્ણાયક પ્રતિકાર: ૪૮૭૦૦

બેંક સંભવિત પુલ બેક: ૪૬૮૮૬-૪૬૦૦૦

નિફ્ટી ફાઈનાન્શિયલ CMP: ૨૧૬૧૨.૧૦

નિફ્ટી નાણાકીય નિર્ણાયક પ્રતિકાર: ૨૧૮૦૦

નિફ્ટી ફાઈનાન્શિયલ પોસિબલ પુલ બેક: ૨૧૩૦૦ / ૨૦૭૦૦-૨૦૩૦૦ (કેમ હોય તેમ)

નિફ્ટી IT CMP: ૩૪૮૫૧.૭૫

નિફ્ટી આઈટી અંદાજિત લક્ષ્ય: ૩૭૦૦૦-૩૮૦૦૦ (જાન્યુઆરી ૨૦૨૪ સુધી)

નિફ્ટી આઈટી નિર્ણાયક સપોર્ટ: ૩૪૦૦૦

૨૩૨૨ પર સ્ટોક:

લાઈફ કેપ્સ:

૧) નાલ્કો (હાલનો ભાવ ૧૨૮):

આ મેટલ સ્ટોક જો કે એકંદરે મોટી સમયમર્યાદામાં અપ્ટ્રેન્ડ પર છે, પરંતુ આગામી સમાહમાં ૧૨૦-૧૧૬ તરફ પુલબેક થવાની શક્યતા નકારી શકાય નહીં, ૧૪૦ પર મૂકવામાં આવેલ જીનો ઉપયોગ કરી શકાય છે અને અહીં ટૂંકો જઈ શકે છે. સીએમપી ૧૨૮.

૨) મારુતિ (હાલનો ભાવ ૧૦૦૦૦):

ઓટો-સેક્ટરમાં આ લાઈફ-કેપ કાઉન્ટર તેની છેલ્લા ૫ અઠવાડિયાની હિલચાલમાં થોડીક તીવ્ર પીછેહઠ દર્શાવે છે. ટ્રેડિંગ હેતુ માટે અહીંથી રિવર્સલ માટે સારું લાગે છે અને ૧૦૪૦૦-૧૦૬૦૦ ના અંદાજિત સંભવિત લક્ષ્ય માટે ૮૭૦૦ પર કડક જી સાથે ઝડૂં ૧૦૦૦૦ પર ઉમેરી શકાય છે.

૩) એસબીઆઈ કાર્સ (હાલનો ભાવ ૭૭૩):

આ કાઉન્ટર છેલ્લા સમાહમાં સંભવિત બ્રેકઆઉટ ક્લોઝિંગ આપ્યું છે. ઝડૂં ૭૭૩ પર ૮૦૬ (ફકત ટ્રેડિંગ હેતુ માટે) ના અંદાજિત સંભવિત લક્ષ્ય માટે ૭૫૮ પર કડક જી સાથે અહીં ઉમેરવું સારું લાગે છે.

૪) આદિત્ય ટિરલા કેપિટલ (હાલનો ભાવ ૧૭૫):

આ કાઉન્ટર માસિક ચાર્ટ પર સારું લાગે છે પરંતુ ૧૬૮ તરફ બ્રેકઆઉટ પહેલાં સંભવિત રીટ્રેસમેન્ટ શક્ય છે. તેથી ૨૦૫ ના અંદાજિત સંભવિત લક્ષ્ય માટે ૧૫૦ પર કડક જી સાથે ૧૬૮ પર રીટ્રેસમેન્ટ ઉમેરી શકાય છે.

૫) અદાણી વિલ્સ (હાલનો ભાવ ૩૭૭):

આ લાઈફ કેપ અદાણી સ્ટોક અમારા ૨૩૨૨ પર છે કારણ કે તે ૩૫૪ સ્તરને નીચું કરે છે અને ૪૦૦ નું પરીક્ષણ કર્યું છે પરંતુ હજુ પણ અહીં ઝડૂં ૩૭૭ પર એકઠા થવા માટે સારું લાગે છે અને જો કડક જી સાથે ૩૪૦ પર આવે તો તે વધુ ઉમેરી શકે છે. ૩ મહિનાના સમયગાળામાં ૫૩૨ પર મૂકવામાં આવેલા અંદાજિત સંભવિત લક્ષ્ય માટે ૨૮૮.

મિડ-કેપ્સ:

૧) નવીન ફ્લોરિન (હાલનો ભાવ ૩૮૧૬):

આ કાઉન્ટર ૩ મહિનાની સમયમર્યાદામાં ૪૭૦૦ સુધીની અંદાજિત શક્યતા માટે ૩૩૦૦ પર કડક જી સાથે ૩૬૭૫ તરફ ડિપ્સ ઉમેરવા માટે સારું લાગે છે.

૨) ટીટીએમએલ (હાલનો ભાવ ૮૨):

આ મિડ-કેપ કાઉન્ટર ૪ મહિનાના કોન્સોલિડેશન પછી એકઠા થવા માટે સારું લાગે છે. ૩ મહિનામાં ૧૩૦ ના અંદાજિત સંભવિત લક્ષ્ય માટે ૮૦ પર કડક જી સાથે ઝડૂં ૮૨ પર અહીં એકઠા થઈ શકે છે.

૩) ઈન્ડિયામાર્ટ (હાલનો ભાવ ૨૭૪૩):

આ મિડ-કેપ એફએમસીએ ૨૪૦૦ લેવલને દબાવી દેવાથી અમારા ૨૩૨૨ પર છે અને હજુ પણ આ કાઉન્ટર કોન્સોલિડેશન ઝોનમાંથી બહાર આવી શકે છે અને સંભવિત બ્રેકઆઉટ આપી શકે છે. આગામી ૩ મહિનાની સમયમર્યાદામાં ૩૨૫૦+ પર અંદાજિત સંભવિત લક્ષ્ય સ્થાન માટે ૨૫૭૦ પર કડક સ્ટોપલોસ સાથે હાલના ભાવ ૨૭૪૩ પર એકવાર અહીં ઉમેરી શકો છો.

નાના / પેની સ્ટોક લવર્સ કાઉન્ટર

૧) લોર્ડ્સ કલોરો (હાલનો ભાવ ૧૫૫):

આ સ્મોલ કેપ કાઉન્ટર અહીં ઝડૂં ૧૫૫ પર ઉમેરવા માટે સારું લાગે છે અને આગામી ૩ મહિનાની સમયમર્યાદામાં ૨૩૦ ના અંદાજિત સંભવિત લક્ષ્ય માટે જી ૧૪૦ મૂકવામાં આવે છે.

૨) ડીએચપી ઈન્ડિયા (હાલનો ભાવ ૭૮૫):

આ સ્મોલ કેપ કાઉન્ટર ઝડૂં ૭૮૫ પર એકઠા થવા માટે સારું લાગે છે અને આગામી ૧ મહિનાની સમયમર્યાદામાં ૮૦૦-૮૭૦ના અંદાજિત સંભવિત લક્ષ્ય માટે ૭૫૦ પર કડક સ્ટોપલોસ મૂકવામાં આવે છે.

૩ અઠવાડિયામાં જોરદાર ખરીદીની અપેક્ષા રાખીએ છીએ અને આ ઈન્ડેક્સ જાન્યુઆરી ૨૦૨૩ ના અંત સુધી ૩૭૦૦૦-૩૮૦૦૦ ની કસોટી કરે તેવી સંભાવના છે. ૩૪૦૦૦ તરફ કોઈપણ ઘટાડો એ ખરીદીની સારી તક બની રહે છે. ૨૦૨૪ IT સેક્ટર પર ધ્યાન કેન્દ્રિત કરી શકે છે. દરમિયાન પાછા સપ્ટેમ્બર ૨૦૧૬ માં ભારતની અધિકારી દર મહિને SIP રૂ. ૩,૭૦૦ કરોડ જે ઝડપથી વધીને આશરે રૂ. ૧૮,૦૦૦ કરોડ દર મહિને અને આ તમામ નાણા સીધા જ બજારોમાં રોકાણ કરવામાં આવે છે જે એ પણ દર્શાવે છે કે આપણે આપણા બજારોના વિકાસ માટે હવે માત્ર FII પર નિર્ભર નથી રહ્યા.